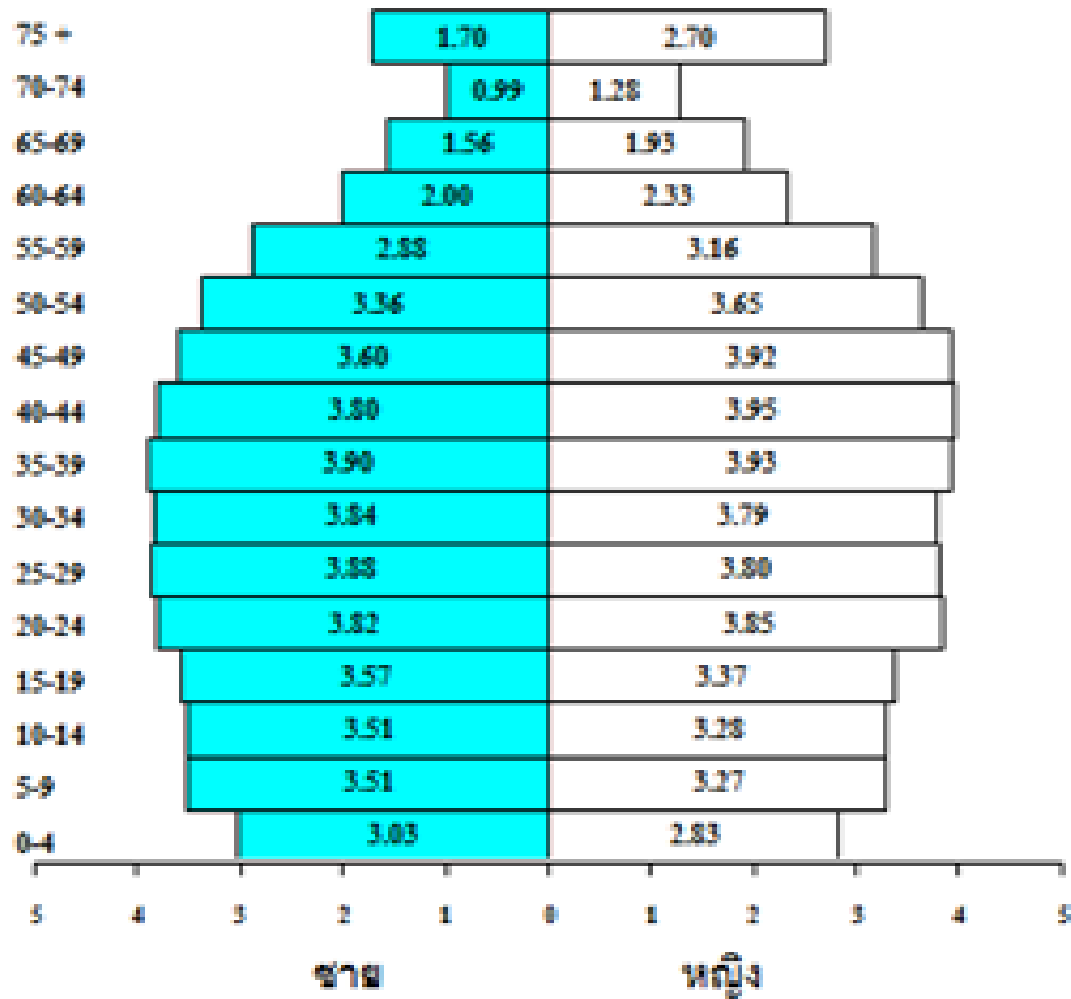


ประชุมคณะกรรมการจัดทำแผนงบประมาณ จังหวัดตรัง
๒๑ มีนาคม ๒๕๖๒

ปีรมิตประชากร จ.ตรัง

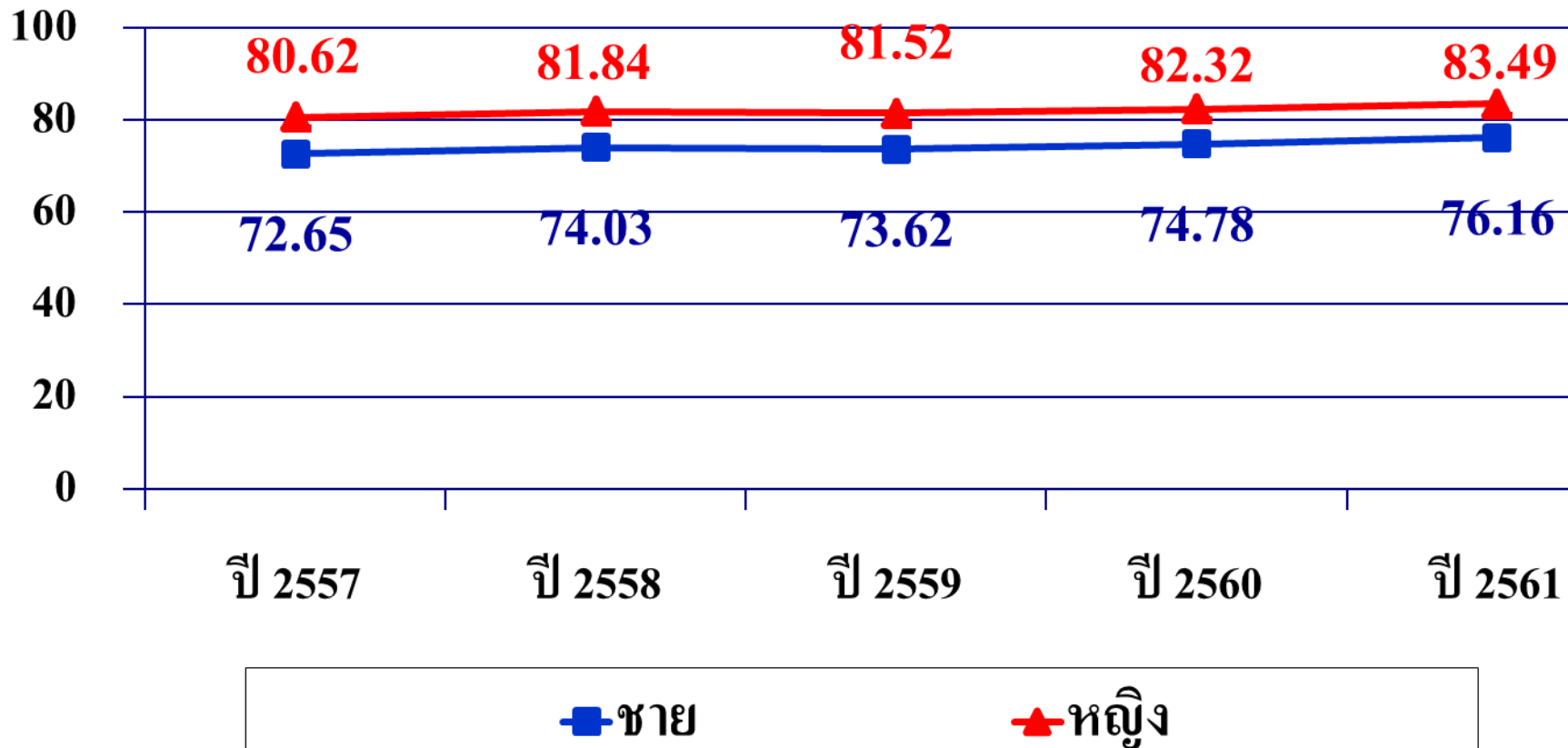


ที่มา: ประชากรจากทะเบียนราษฎร กระทรวงมหาดไทย ณ 31 ธค.60

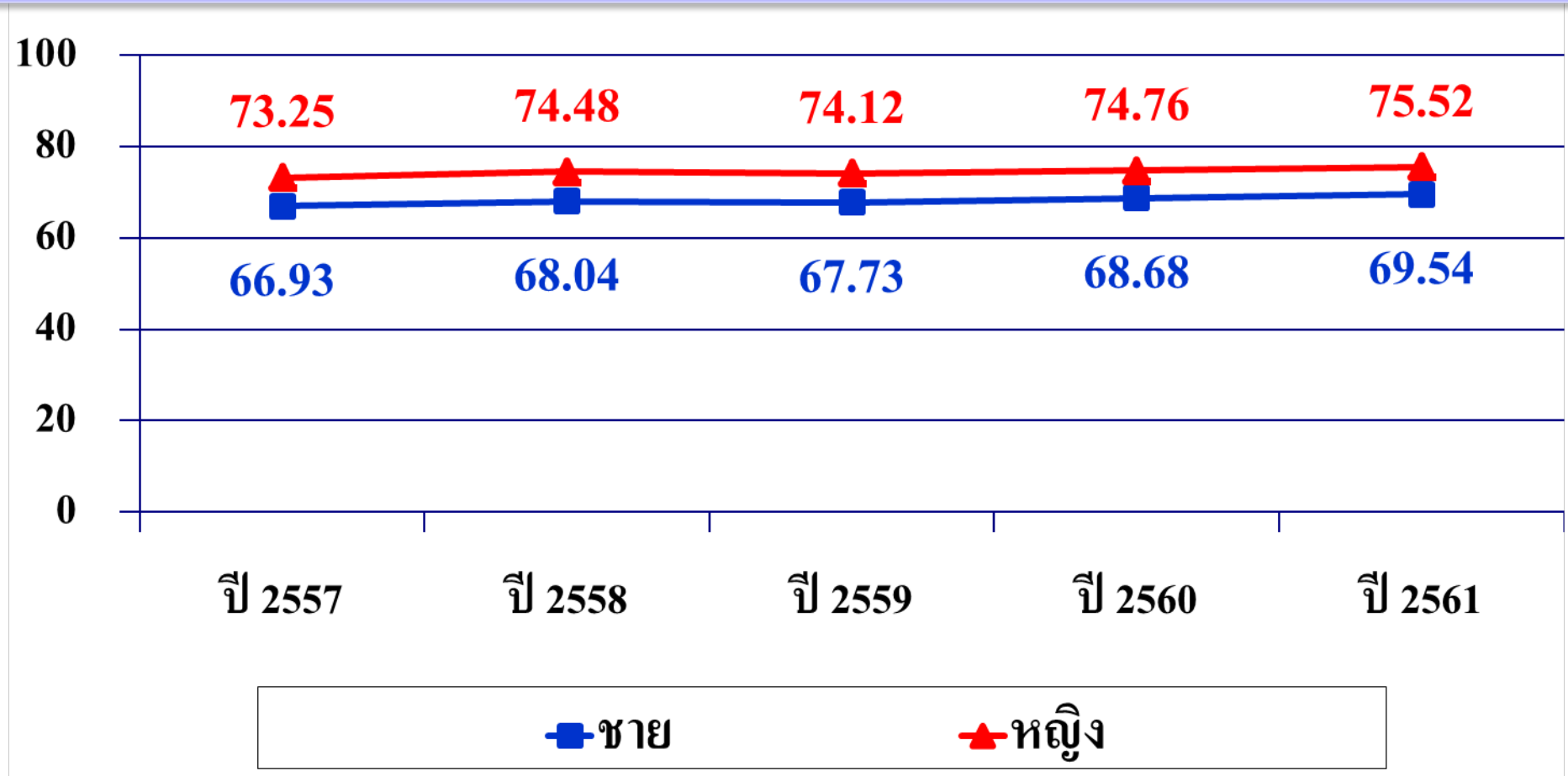
Life expectancy

อายุคาดเฉลี่ยเมื่อแรกเกิด ของประชากรในจังหวัดตรัง ปี 2557-2561

(จำนวนปีเฉลี่ยที่คาดว่าบุคคลที่เกิดมาแล้วจะมีชีวิตอยู่ต่อไปอีกกี่ปี)

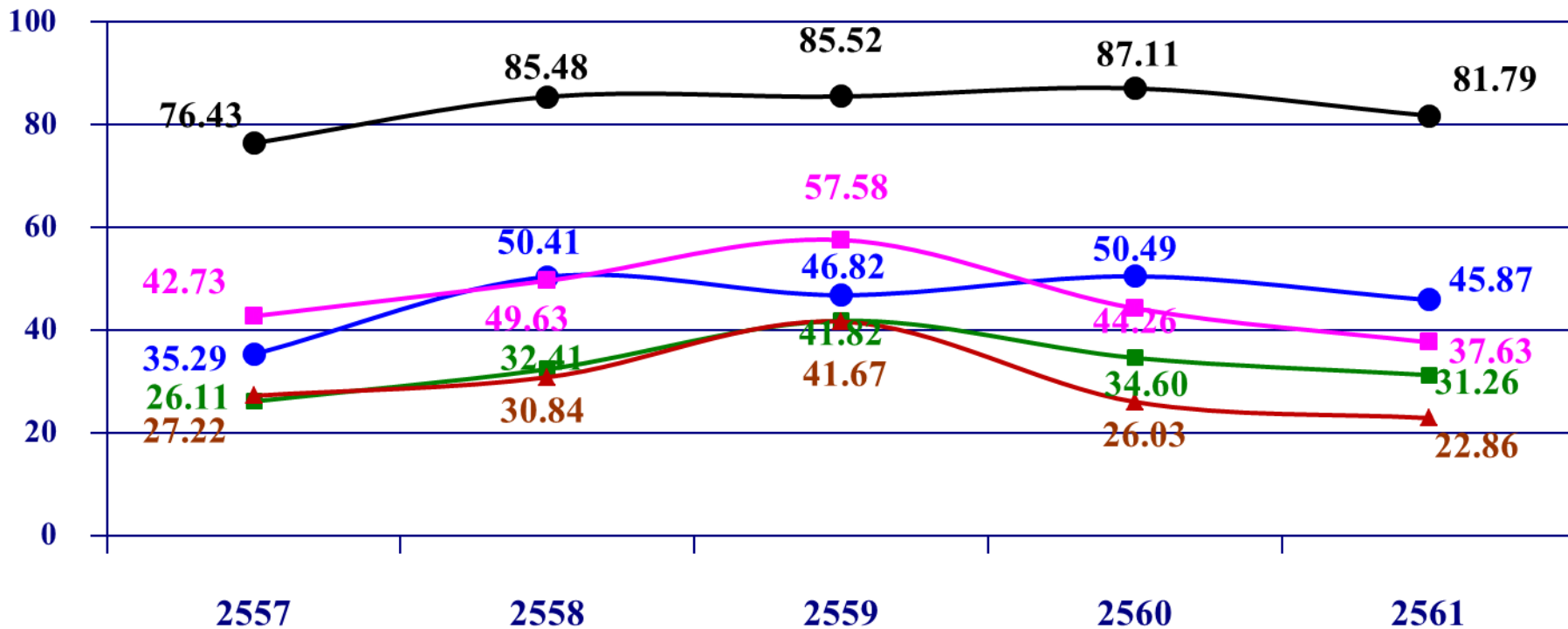


Health adjusted life expectancy (HALE)
อายุคาดเฉลี่ยของการมีสุขภาพดี
ของประชากรในจังหวัดตรัง ปี 2557-2561



อัตราการตาย 5 อันดับแรก ของจังหวัดตรัง ปี 2557-2561

อัตราการตายต่อแสนประชากร



● 1.โรคมะเร็ง ● 2.โรคหลอดเลือดสมอง ■ 3.โรคหัวใจและหลอดเลือด ■ 4.ปอดบวม ▲ 5.การติดเชื้อ

ที่มา : 1. จำนวนตายจากรายงานมรณบัตร กระทรวงมหาดไทย (1 มค. - 31 ธค.)

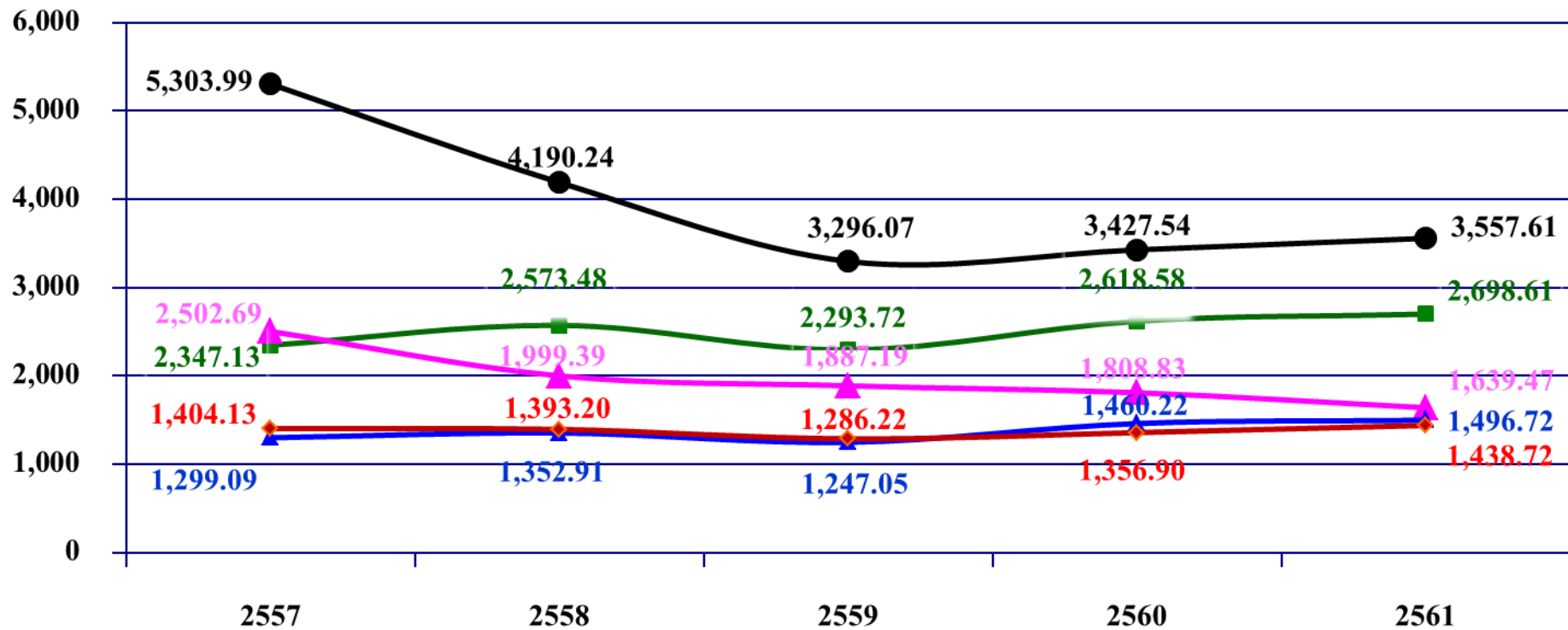
2. อัตราตายต่อแสนประชากร (ประชากรจากทะเบียนราษฎร ณ 31 ธค.)

สาเหตุการตาย 5 อันดับแรก จำแนกตามเพศและอายุ ของจังหวัดตรัง ปี 2561

สาเหตุการตาย	% ชาย	% หญิง	อายุเฉลี่ย (Mean)	อายุต่ำสุด (Min)	อายุสูงสุด (Max)	SD
1. มะเร็ง	55.70	44.30	62.79	6	99	15.51
2. โรคหลอดเลือดสมอง	56.27	43.73	71.91	24	100	14.60
3. โรคหัวใจและหลอดเลือด	53.72	46.28	68.57	ต่ำกว่า 1 ปี	102	16.42
4. ปอดบวม	58.71	41.29	69.82	ต่ำกว่า 1 ปี	101	19.92
5. การติดเชื้	54.42	45.58	69.37	4	102	17.57

ที่มา : 1. จำนวนตายจากรายงานมรณบัตร กระทรวงมหาดไทย (มค.-ชค.)

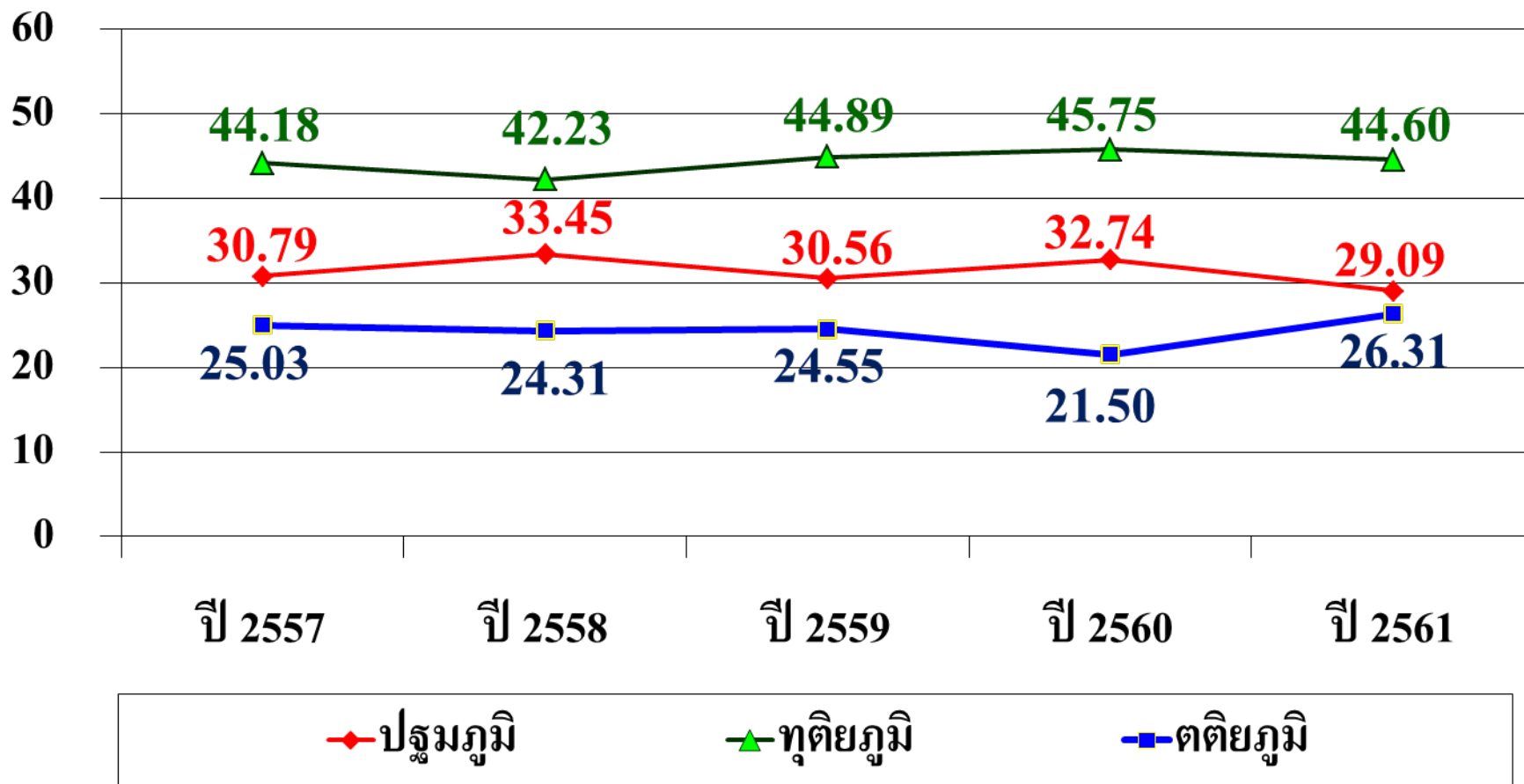
อัตราป่วยของผู้ป่วยใน 5 อันดับแรก ของจังหวัดตรัง ปีงบประมาณ 2557-2561



- 1. ความผิดปกติเกี่ยวกับต่อมไทรอยด์
- 2. โรคความดันโลหิตสูง
- ▲ 3. โรคเลือดและอวัยวะสร้างเลือด
- ★ 4. โรคเบาหวาน
- ◆ 5. โรคติดเชื้ออื่นๆ ของลำไส้

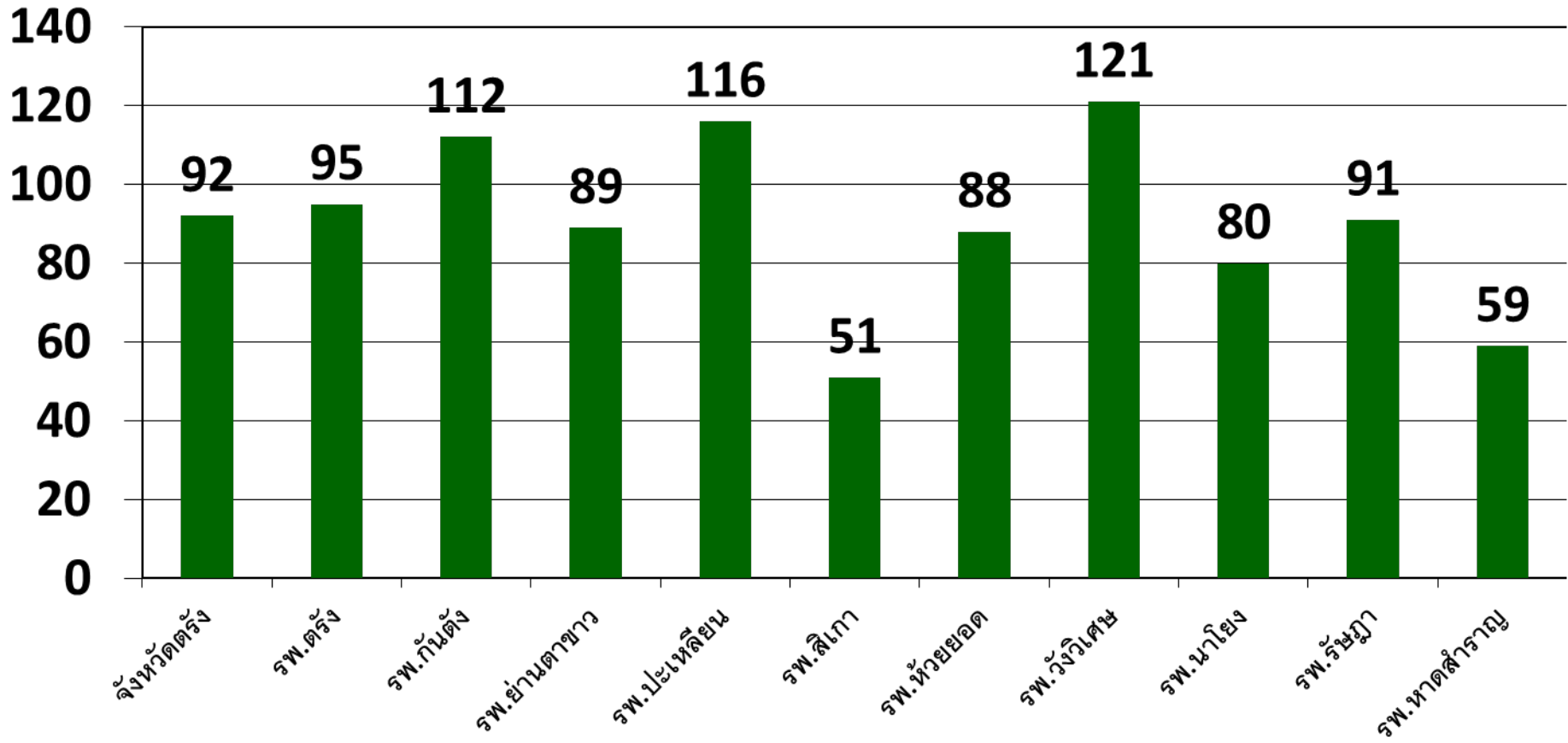
ที่มา : 1. รายงาน 504-505 (ฐานข้อมูล 43 แฟ้ม) รายปีงบประมาณ (ตค.-กย)
2. อัตราป่วยต่อแสนประชากร (ประชากรจากทะเบียนราษฎร ณ 31 ธค.)

สัดส่วนการให้บริการ จำแนกตามระดับ ของจังหวัดตรัง ปีงบประมาณ 2557-2561



- ที่มา :
1. จำนวนผู้ป่วยนอก จากฐานข้อมูล 43 แห่ง รายปีงบประมาณ (ตค.-กย.)
 2. สัดส่วนการให้บริการแต่ละระดับเทียบเป็นร้อยละจากจำนวนผู้ป่วยนอกทั้งหมด

อัตราการเตียงของผู้ป่วยใน ของ รพ.รัฐ จังหวัดตรัง ปีงบประมาณ 2561



ที่มา : ฐานข้อมูล 43 เพิ่ม (ตค.60-กย.61)

อัตราครองเตียงของโรงพยาบาลในสังกัดจังหวัดตรัง ปี 2559-2561

โรงพยาบาล	จำนวนเตียง		จำนวนวันนอน (วัน)			อัตราครองเตียงตามกรอบ		
	ตามกรอบ	ตามจริง	ปีงบ 2559	ปีงบ 2560	ปีงบ2561	ปีงบ 2559	ปีงบ 2560	ปีงบ2561
ตรัง	555	553	204,183	197,956	193,142	100.52	97.72	95.34
กันตัง	60	60	25,595	24,550	24,533	116.55	112.10	112.02
ย่านตาขาว	60	60	20,089	19,263	19,438	91.48	87.96	88.76
ปะเหลียน	30	30	13,265	12,527	12,696	120.81	114.40	115.95
สิเกา	60	47	12,603	11,727	11,264	57.39	53.55	51.43
ห้วยยอด	90	90	29,333	29,423	28,992	89.05	89.57	88.26
วังวิเศษ	30	30	9,980	10,552	13,294	90.89	96.37	121.41
นาโยง	60	60	13,201	13,189	17,562	60.11	60.22	80.19
รัษฎา	30	30	8,945	8,820	9,940	81.47	80.55	90.78
หาดสำราญฯ	30	17	2,841	4,424	6,428	25.87	40.40	58.70
รวม	1,005	977	340,035	332,431	337,289	92.44	90.62	91.95

จำนวนผู้ป่วยในทุกลิทธิ SumAdjRW และ ค่า CMI จังหวัดตรัง

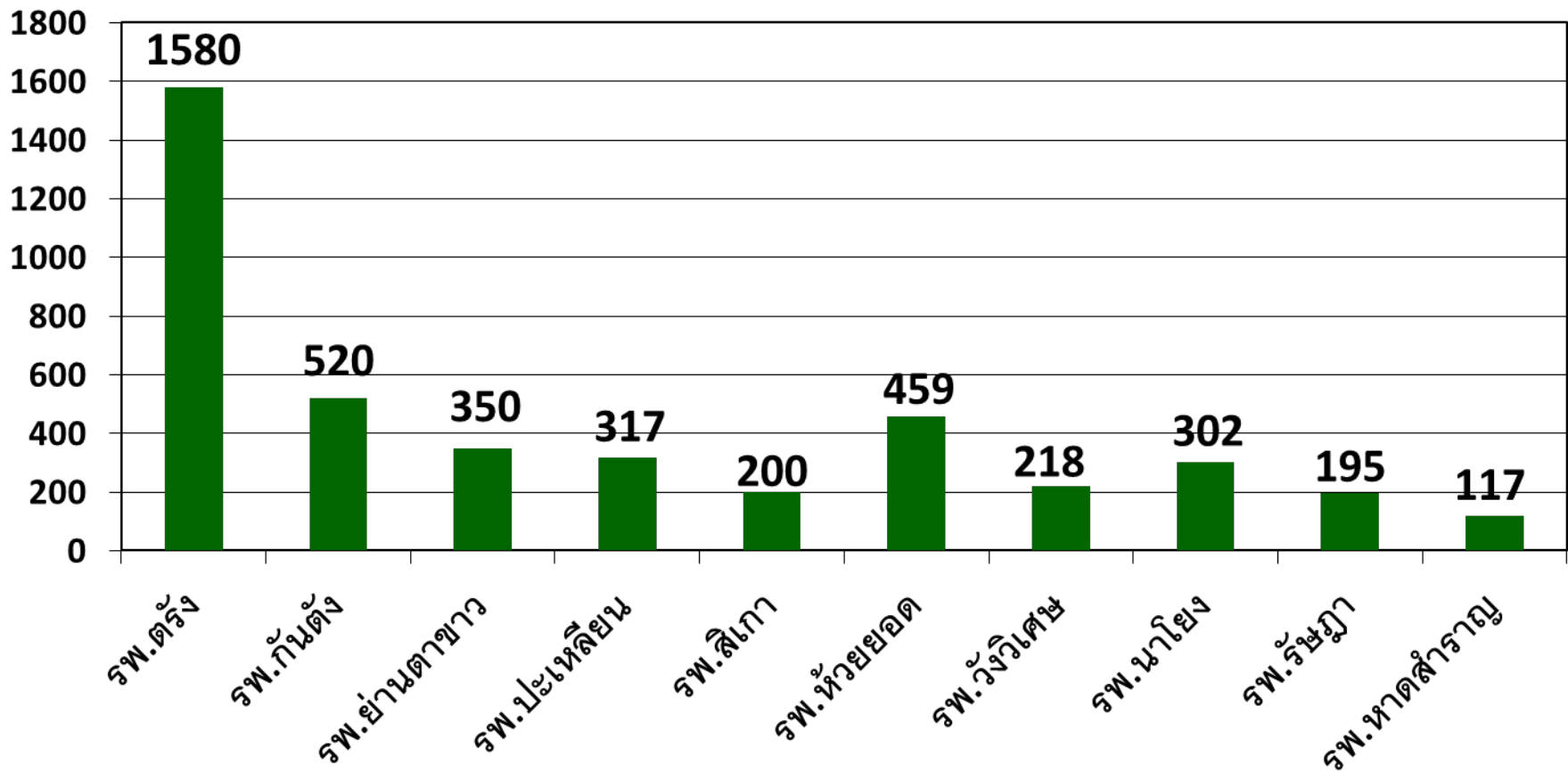
ปีงบประมาณ 2559:2560:2561

หน่วยบริการ	จำนวนผู้ป่วย(ราย)			AdjRW			CMI		
	ปีงบประมาณ			ปีงบประมาณ			ปีงบประมาณ		
	ปี 2559	ปี 2560	ปี 2561	ปี 2559	ปี 2560	ปี 2561	ปี 2559	ปี 2560	ปี 2561
กลุ่มโรงพยาบาล A CMI > 1.6									
โรงพยาบาลตรัง	48,880	46,521	48,700	67,029.14	64,845.62	62,845.02	1.37	1.39	1.29
กลุ่มโรงพยาบาล M2 CMI >0.8									
โรงพยาบาลห้วยยอด	11,126	11,913	11,445	5,781.07	6,062.53	6,069.97	0.52	0.51	0.53
กลุ่มโรงพยาบาล F1 CMI >0.6									
โรงพยาบาลกันตัง	11,792	11,395	11,627	6,118.87	5,949.33	5,634.86	0.52	0.52	0.48
โรงพยาบาลย่านตาขาว	8,159	7,340	7,857	4,017.49	3,552.56	3,848.00	0.49	0.48	0.49
กลุ่มโรงพยาบาล F2 CMI >0.6									
โรงพยาบาลปะเหลียน	7,002	6,688	5,595	3,416.28	3,335.97	2,858.38	0.49	0.50	0.51
โรงพยาบาลสิเกา	5,271	4,948	5,027	2,772.55	2,400.27	2,390.14	0.53	0.49	0.48
โรงพยาบาลวังวิเศษ	4,164	4,617	4,953	1,845.90	1,979.31	2,258.35	0.44	0.43	0.46
โรงพยาบาลนาโยง	5,398	5,702	6,624	2,847.98	2,945.08	3,317.88	0.53	0.52	0.50
โรงพยาบาลรัษฎา	4,113	4,307	4,962	1,810.54	2,123.78	2,250.51	0.44	0.49	0.45
โรงพยาบาลหาดสำราญฯ	1,576	2,221	3,163	665.54	1,028.32	1,456.59	0.42	0.46	0.46
รวม	107,481	105,652	109,953	96,305	94,223	92,930	0.90	0.89	0.85

ที่มา : โปรแกรมระบบรายงานศูนย์ประสิทธิภาพ กองบริหารการสาธารณสุข กระทรวงสาธารณสุข <http://cmi.healtharea.net/>

โหลดข้อมูลเมื่อ 18 มีนาคม 2562

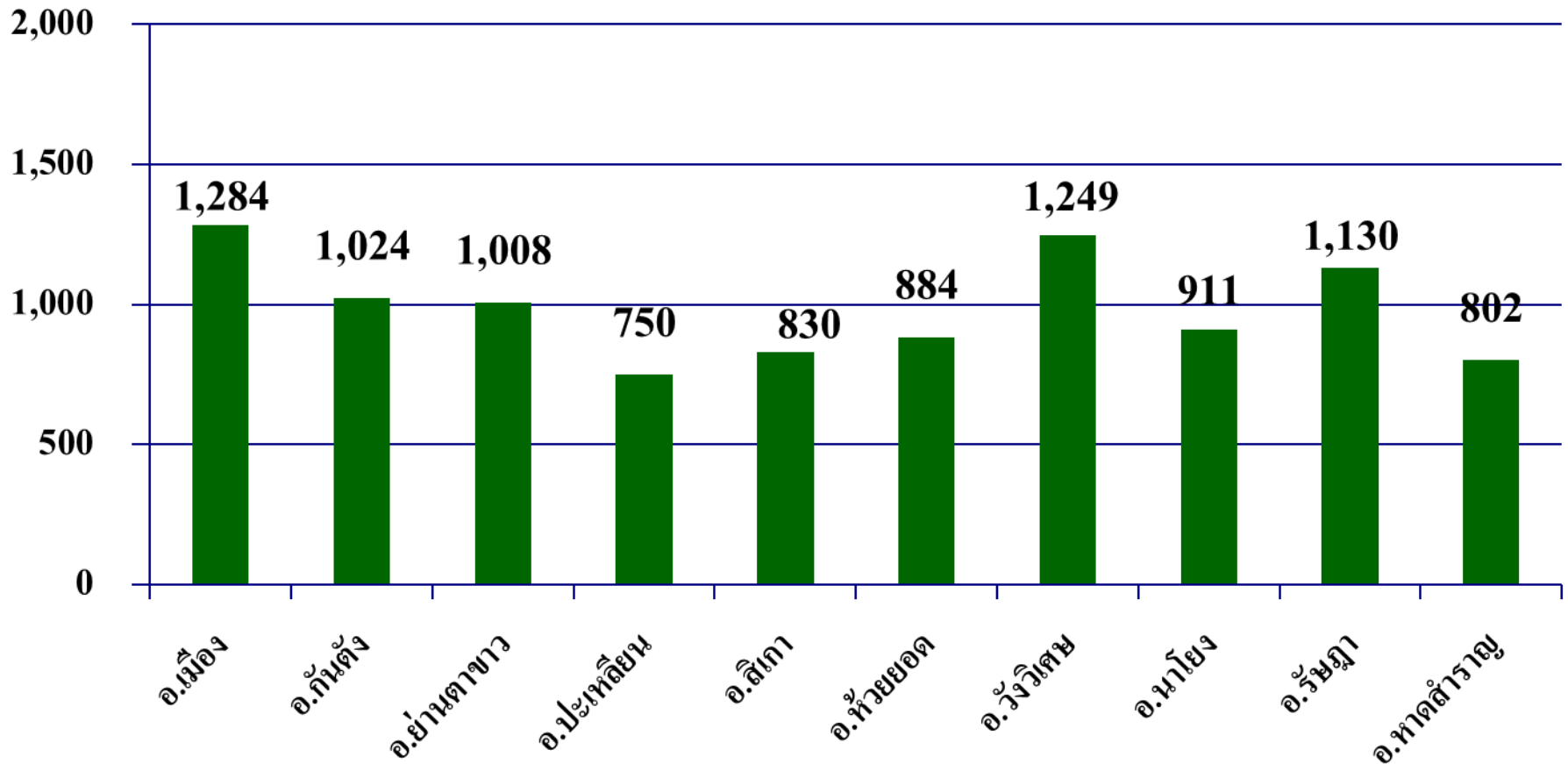
จำนวนผู้ป่วยนอก (ครั้ง :วัน) รพ.รัฐ ของจังหวัดตรัง ปีงบประมาณ 2561



ที่มา : 1. จำนวนผู้ป่วยนอก จากฐานข้อมูล 43 แห่ง (ตค.60-กย.61)

2. ประชากรจากทะเบียนราษฎร ณ 31 ธค.60

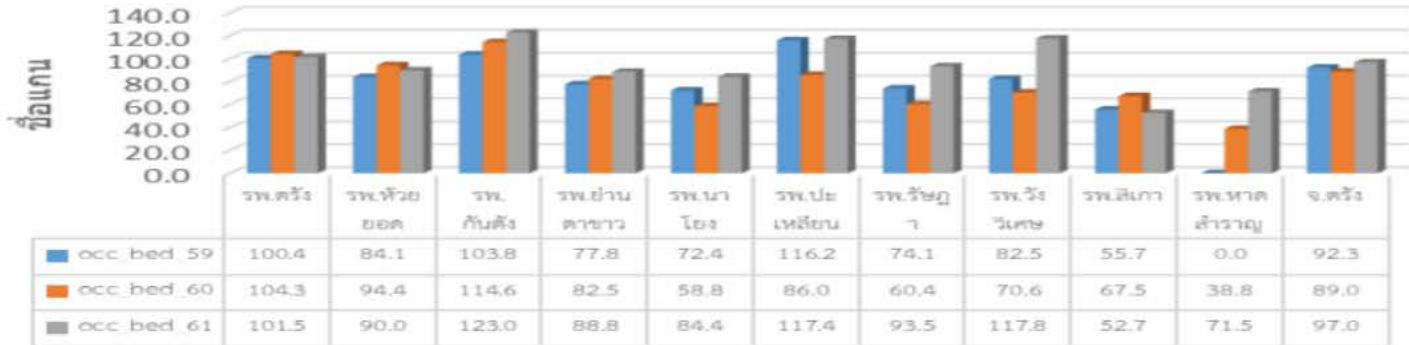
อัตราส่วนของบุคลากร 1 คน ต่อประชากร ในเขตรับผิดชอบ ปี 2561



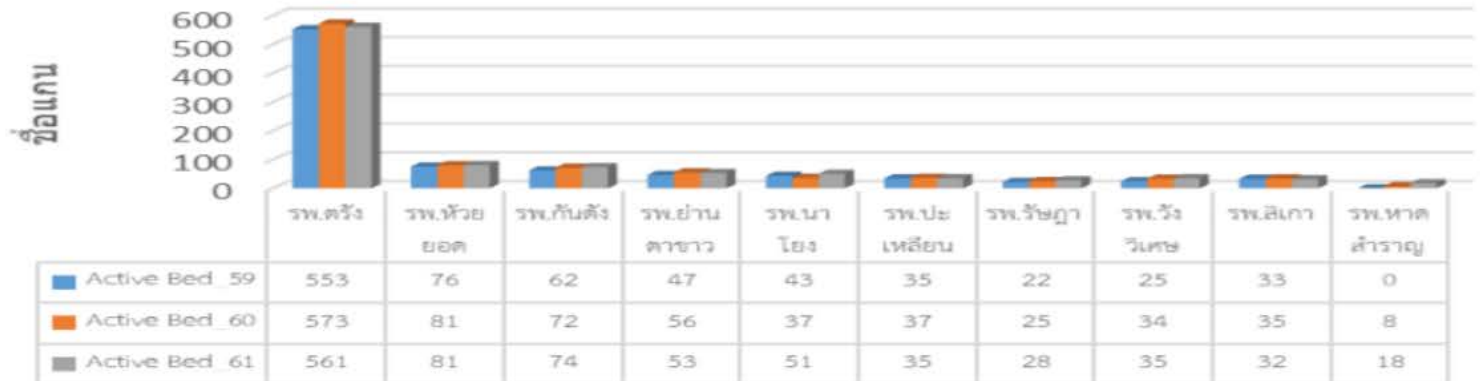
- ที่มา :
- ข้อมูลบุคลากร (รพ.สต.+PCU)จากระบบสารสนเทศภูมิศาสตร์ทรัพยากรสุขภาพ (Gishealth)
 - ประชากรจากทะเบียนราษฎร ณ 31 ธค.60



อัตราครองเตียง จ.ตรัง



Active Bed จ.ตรัง



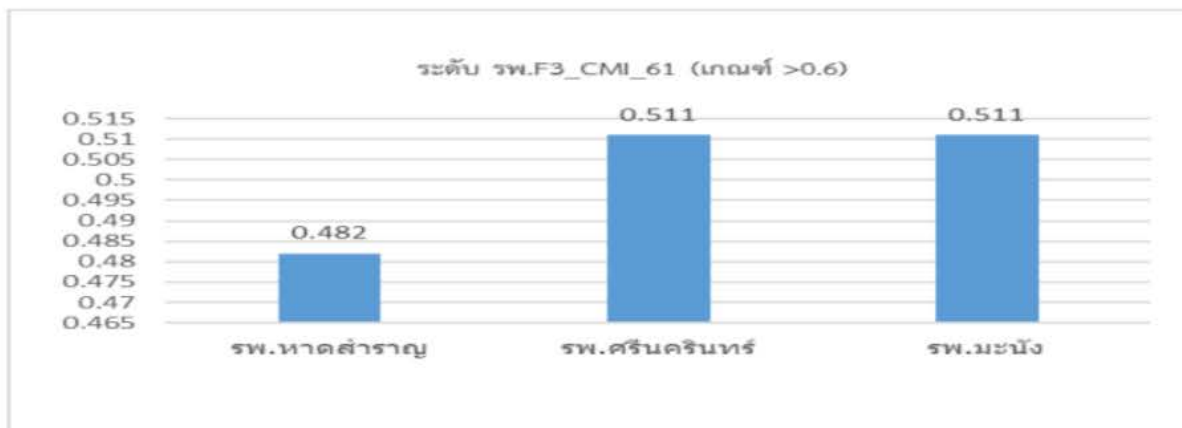
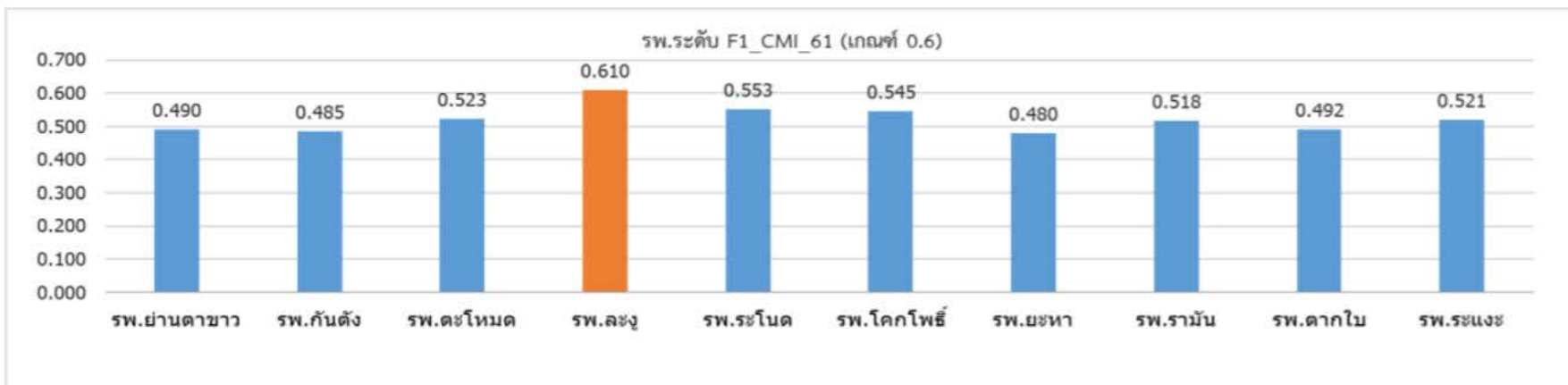


การใช้เตียงผู้ป่วยในสังกัด สป. เขตสุขภาพที่ 12

จังหวัด	ปชก_2561	คำนวณสัดส่วน 2:1000	ATB/day_61	สัดส่วนใช้เตียงต่อ 1000ปชก.
ตรัง	643,072	1,286	968	1.51
พัทลุง	524,857	1,050	700	1.33
สตูล	319,700	639	411	1.29
สงขลา	1,424,230	2,848	1,720	1.21
ปัตตานี	709,796	1,420	885	1.25
ยะลา	527,295	1,055	820	1.56
นราธิวาส	796,239	1,592	1,012	1.27
เขต 12	4,945,189	9,890	6,516	1.32

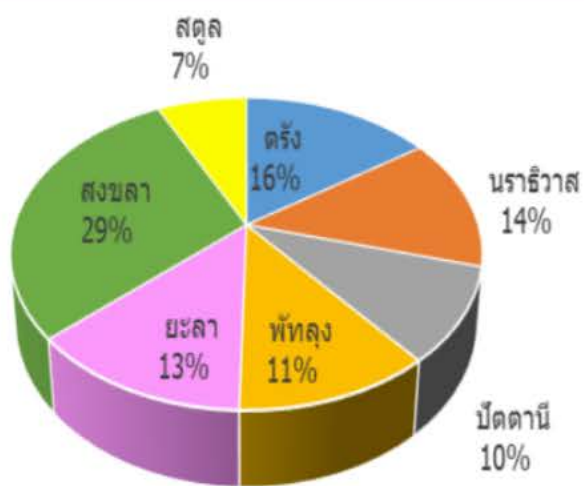


ศักยภาพบริการแยกตามระดับเขตสุขภาพที่ 12



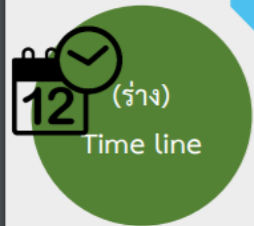
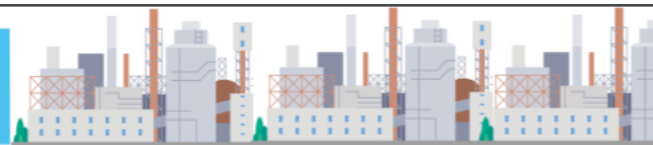


จำนวนห้องผ่าตัดในเขตสุขภาพที่ 12

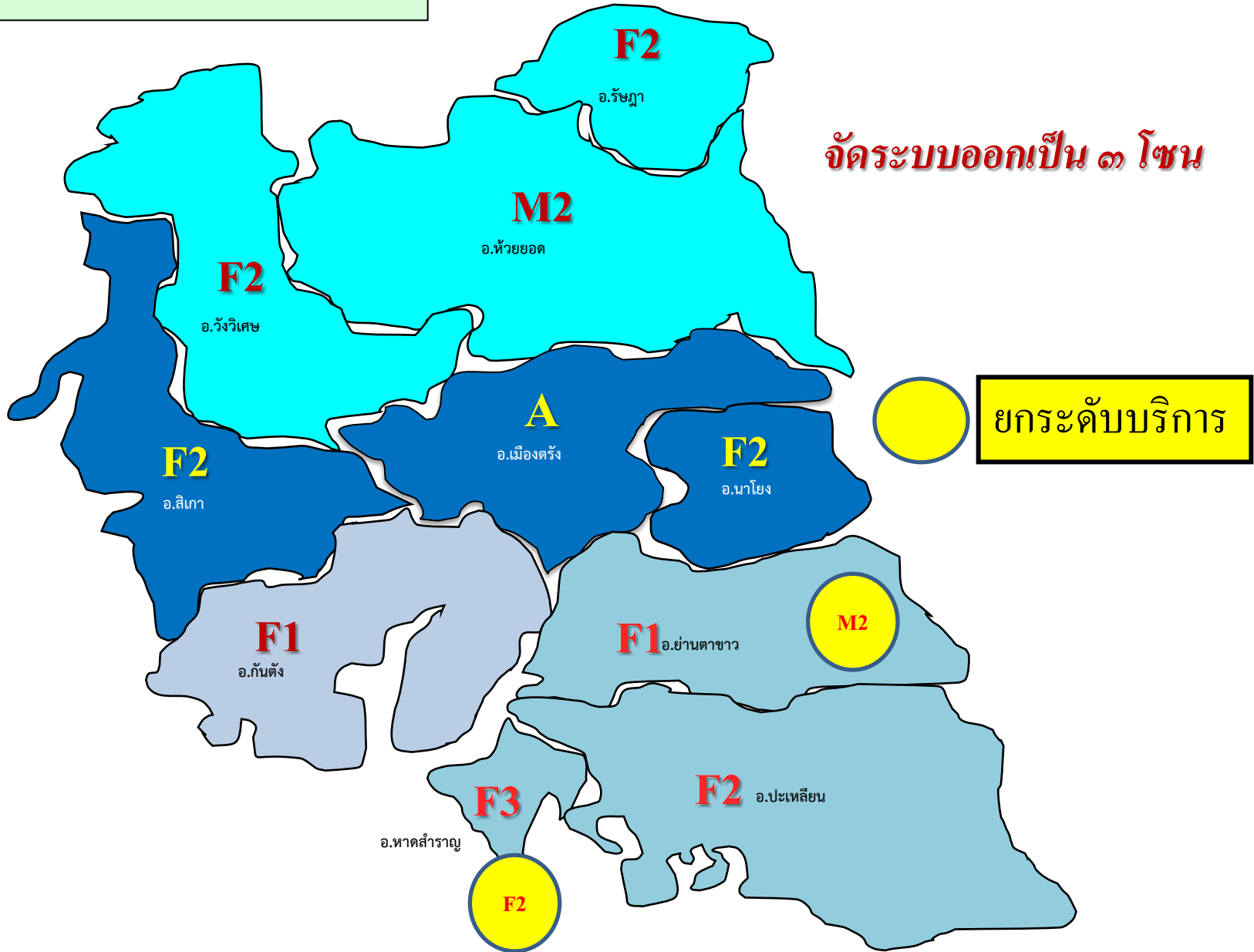


จังหวัด	OR ที่มี	IPBed_61	เกณฑ์OR 1:50
ตรัง	19	998	20
นราธิวาส	17	1262	25
ปัตตานี	12	1039	21
พัทลุง	14	808	16
ยะลา	16	977	20
สงขลา	36	1968	39
สตูล	9	483	10
รวม	117	7535	151

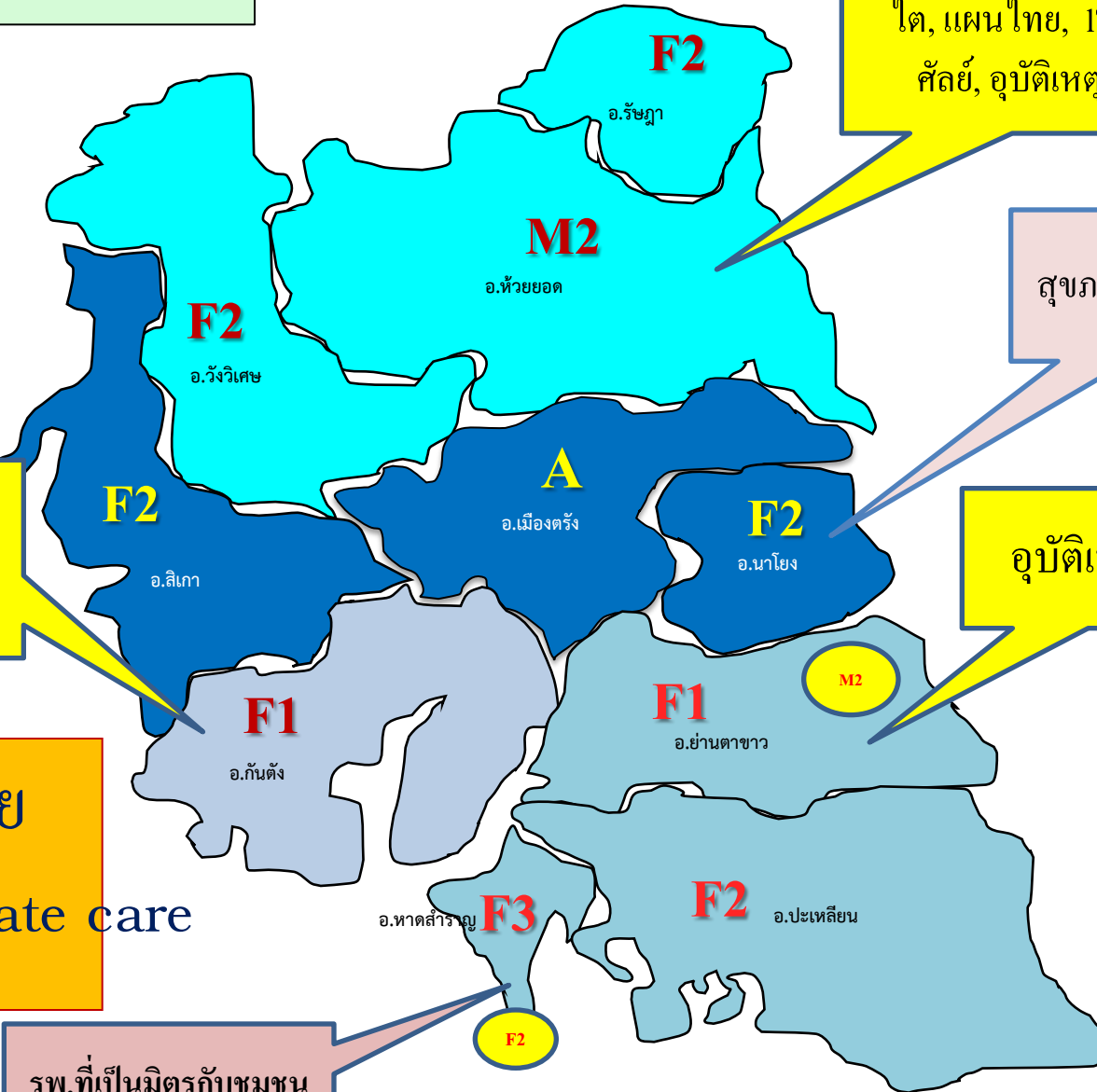
Timeline การจัดทำคำขอของบลงทุนปี 2564 เขตสุขภาพที่ 12



การจัดระดับหน่วยบริการ



จุดเน้นการพัฒนา



ไต, แขนไทย, ITC, สูติ,
ศัลย์, อุบัติเหตุ ICU

สุขภาพจิต ENT ?

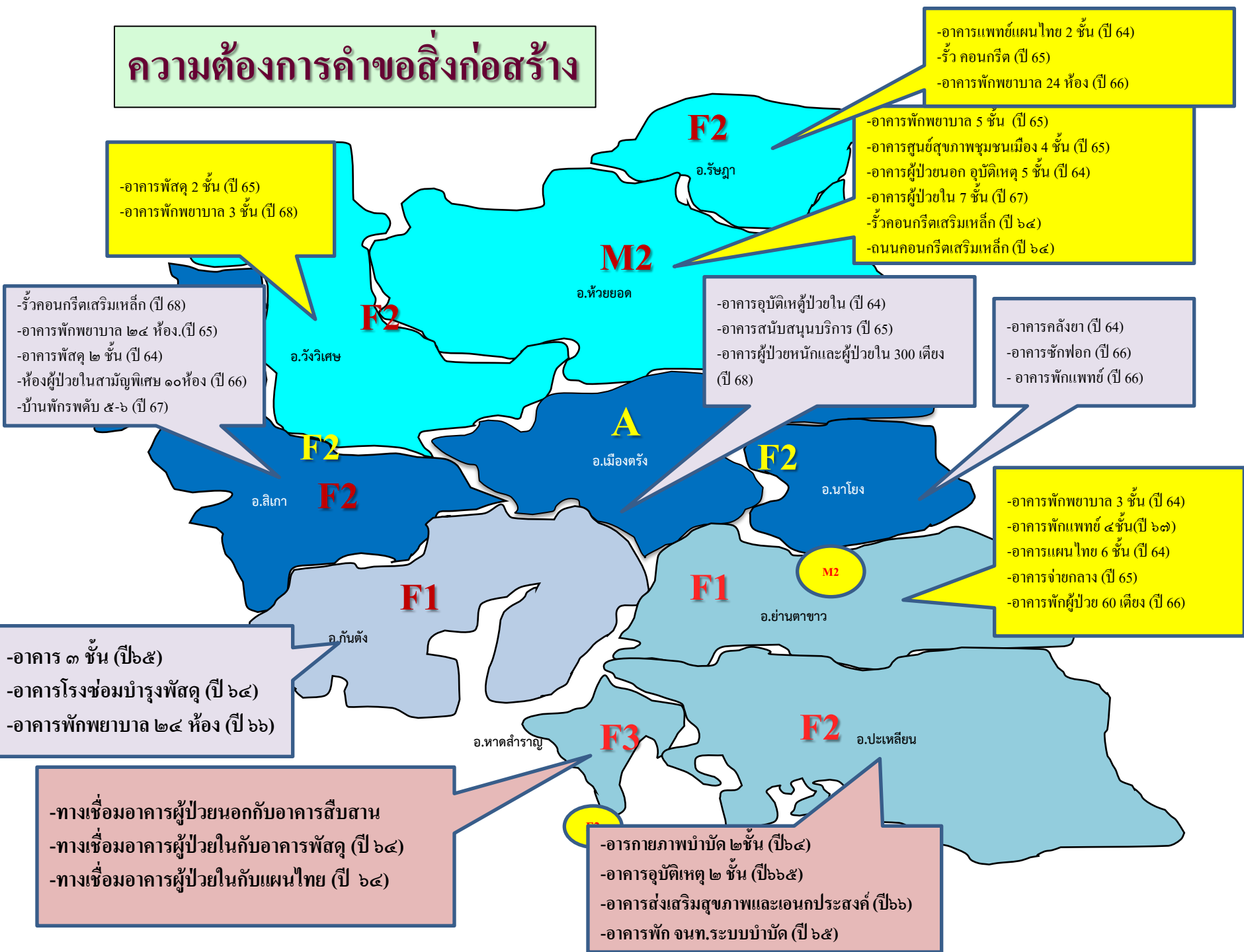
อุบัติเหตุ สูติ,

ทันตกรรม(เด็ก),
ขยายงานกายภาพ

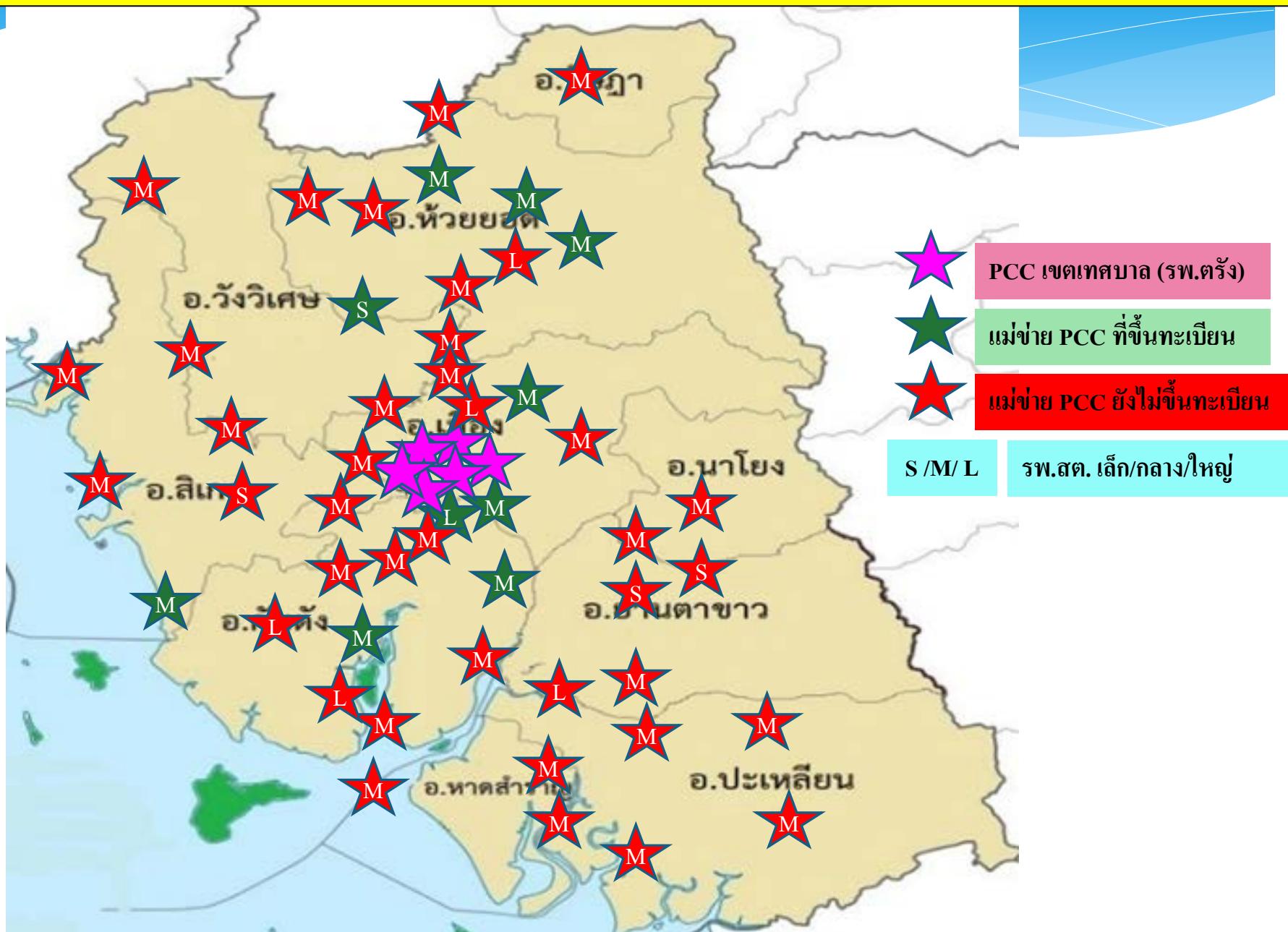
ทุกเครือข่าย
-Intermediate care
-FM

รพ.ที่เป็นมิตรกับชุมชน

ความต้องการคำขอสิ่งก่อสร้าง



ข้อมูลพื้นฐานการพัฒนาระบบบริการปฐมภูมิ (56 PCC)



การจัดทีมคลินิกหมอครอบครัว (56 ทีม)

อ.สีกา / แม่ข่าย	รพ.สต. ในทีม
รพ.สต.เขาไม้แก้ว	กะลาเส,บ้านกะลาเส,บ้านแหลมมะขาม
PCU รพ.สีกา	ไม้ฝาด,บ้านฉางหลวง,บ้านไร่ออก
รพ.สต.นาเมืองเพชร	บ้านเขาเพดาน

อ.วังวิเศษ / แม่ข่าย	รพ.สต. ในทีม
รพ.สต.อ่าวตง	บ้านโนนปง
PCU รพ.วังวิเศษ	บ้านสะพานเคียน,ทุ่งหลวง
รพ.สต.เขาวิเศษ	บ้านหนองกล้า,ท่าสะบ้า

อ.รัชฎา / แม่ข่าย	รพ.สต. ในทีม
รพ.สต.ควนเมา	คลองปาง,บ้านคลองมวน
รพ.สต.หนองบัว	เขาไพร,หนองปรือ

อ.นาโยง / แม่ข่าย	รพ.สต. ในทีม
รพ.สต.นาหมื่นศรี	PCU รพ.นาโยง
รพ.สต.ละมอ	บ้านหนองขาน,ช่อง
รพ.สต.โลกสะบ้า	บ้านมาบบอน,นาข้าวเสียด

อ.ห้วยยอด/แม่ข่าย	รพ.สต. ในทีม
รพ.สต.ท่าจิว	โนเตา
รพ.สต.เขาปูน	เขาขาว
รพ.สต.หัวขนาง	หนองช้างแล่น,หัวน้ำเย็น
รพ.สต.บ้านนาง	บ้านเหนือคลอง,วังคีรี, ทต.นาวง,บ้านโพธิ์โทน, บ้านหนองหมอ
รพ.สต.บางดี	บ้านพรุจูด
รพ.สต.เขากอบ	บ้านหนองปรือ
ศสข.ต.ห้วยยอด	-
รพ.สต.ทุ่งต่อ	ปากกลม
รพ.สต.ลำคูรา	ปากแจ่ม

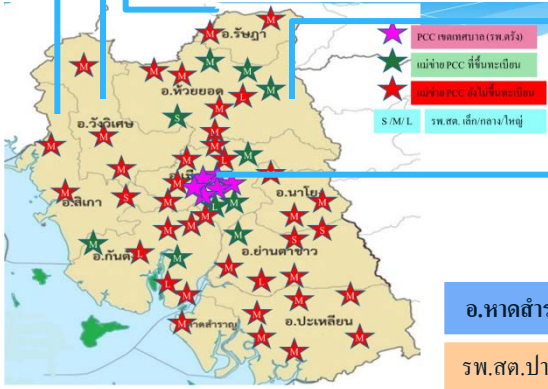
อ.ย่านตาขาว/แม่ข่าย	รพ.สต. ในทีม
รพ.สต.ทุ่งค่าย	บ้านควนเคี่ยม
รพ.สต.บ้านนาคิน	บ้านท่าบันได
PCU รพ.ย่านตาขาว	-
รพ.สต.บ้านวัดฯ	โนควน, โพรงจะระเซ้, โลกทราย
รพ.สต.บ้านต้นปรง	บ้านทอนพล,ควนหิน, หนองบ่อ , ทุ่งเกาะฉนวน
รพ.สต.เกาะเปียงะ	บ้านอัมพวัน,บ้านควนโพธิ์

อ.หาดสำราญ / แม่ข่าย	รพ.สต. ในทีม
รพ.สต.ปากปรน	หาดสำราญ,ตะเสะ,บ้าหวี

อ.เมืองตรัง/แม่ข่าย	รพ.สต. ในทีม	
ศพช.รพ.ตรัง 1		
ศพช.รพ.ตรัง 2	อ.ปะเหลียน / แม่ข่าย	รพ.สต. ในทีม
ศพช.รพ.ตรัง 3	รพ.สต.บ้านนา	บ้านหินคอกควาย,ท่าพญา,บ้าน หนองยายเมิ้ม
ศพช.รพ.ตรัง 4	รพ.สต.สุโสะ	บ้านหัวน้ำตก,เกาะสุกร
ศพช.รพ.ตรัง 5	รพ.สต.บางด้วน	แหลมสอม,บ้านหนองเจ็ดบาท
ศพช.รพ.ตรัง 6	รพ.สต.ปะเหลียน	ลำคลอง,ลำปลอก,เจ้าพะ
รพ.สต. โลกหล่อ	รพ.สต.ลิพัง	ทุ่งยาว,บ้านหนองหว้า
รพ.สต.นาบิณฑล	รพ.สต.บ้านหยงสตาร์	ศสข.รพ.ปะเหลียน

รพ.สต. น้ำผุด	บ้านน้ำผุด
รพ.สต.บางรัก	นาตาล่วง
รพ.สต.บ้านโพธิ์	นาพละ
รพ.สต.ควนปริง	-
รพ.สต.นาท่ามเหนือ	บ้านนางอ
รพ.สต.นาโต๊ะหมิง	สันตัง
รพ.สต.นาท่ามใต้	บ้านนาท่าม,หนองตรุด

อ.กันตัง /แม่ข่าย	รพ.สต. ในทีม
รพ.สต.บางเป้า	คลองชีล้อม,บ้านคลองชีล้อม
รพ.สต.บางลึก	นาเกลือ,นาเกลือใต้,บ้านมคตะนอย
รพ.สต.วังวน	กันตังใต้,บ้านเกาะเคี่ยม
ศบส.ท.ม.กันตัง	PCU รพ.กันตัง
รพ.สต.ควนธานี	บางหมาก,บ้านตะเคียนหลบฟ้า
รพ.สต. โลกยาง	คลองลู,บ้านนาเหนือ,ย่านซื่อ



สรุปรายการ Buliding list จังหวัดตรัง ปี 2564 – 2568 (โรงพยาบาล)

โรงพยาบาล	งบปี64			ปี 65			ปี 66			ปี 67			ปี 68		
	ลำดับที่	รายการ	งบประมาณ	ลำดับที่	รายการ	งบประมาณ	ลำดับที่	รายการ	งบประมาณ	ลำดับที่	รายการ	งบประมาณ	ลำดับที่	รายการ	งบประมาณ
รพ.ตรัง	2	อาคารอุบัติเหตุผู้ป่วยใน	60,000,000	1	อาคารสนับสนุน บริการ	15,000,000							1	ผู้ป่วยหนัก	74,000,000
					อาคารอุบัติเหตุ ผู้ป่วยใน (ผูกพัน)	120,000,000		อาคารอุบัติเหตุ ผู้ป่วยใน(ผูกพัน)	120,000,000						
								อาคารสนับสนุน บริการ (ผูกพัน)	59,682,500						
รพ.กันตัง	4	พัสดุซ่อมบำรุง	7,034,159	2	กายภาพ+หัตถ กรรม	18,754,047	6	แฟลต	9,617,500						
รพ.ย่านตาขาว	3	แฟลต	10,570,300	5	จ่ายกลาง	31,648,500	4	พักแพทย์	32,120,700	2	ผู้ป่วย 60 เตียง	50,256,300			
รพ.ปะเหลียน	6	อาคารกายภาพ	10,857,400	4	อาคารส่งเสริม	12,896,200	5	อุบัติเหตุ	31,062,200						
				9	พักเจ้าหน้าที่	15,601,400									
รพ.สิเกา	8	พัสดุซ่อมบำรุง	7,971,900	6	พักพยาบาล 3 ชั้น	9,954,100	3	ผู้ป่วยใน พิเศษ	8,000,000	4	บ้านพัก 5-6	1,200,000	3	รั้ว	1,215,000
										3	ผู้ป่วยสมามัญ	8,000,000			
รพ.ห้วยยอด	1	อาคารผู้ป่วยนอก- อุบัติเหตุ เป็นอาคาร คสล. 5 ชั้น	35,000,000	7	พักพยาบาล	42,788,200				1	ผู้ป่วยใน	30,000,000			
													-	ผู้ป่วยใน	118,213,300
รพ.วังวิเศษ				3	พัสดุ	7,702,300							2	พักพยาบาล	9,617,500
รพ.นาโยง	5	คลังยา	14,006,100				1	วัดฟอก	10,858,100						
รพ.รัษฎา	7	แพทย์แผนไทย	4,767,900	8	รั้ว	1,350,000	2	พักพยาบาล	9,954,100						
รพ.หาดสำราญ	9	ทางเชื่อม	1,500,000										4	อุบัติเหตุ	9,127,800
	รวม		151,707,759			275,694,747			281,295,100			89,456,300			212,173,600.00

สรุปงบประมาณ

หน่วยบริการ	ปี 2564	ปี 2565	ปี 2566	ปี 2567	ปี 2568
โรงพยาบาล	151,807,759	275,694,707	281,295,100	89,456,300	212,173,600
ปฐมภูมิ	29,477,301	12,651,900	14,182,000	19,033,000	26,007,000
รวมงบ	181,255,060	288,346,607	295,477,100	108,489,300	238,180,600