

กำหนดการงานพระราชพิธีบรมราชาภิเษก(ส่วนกลาง)

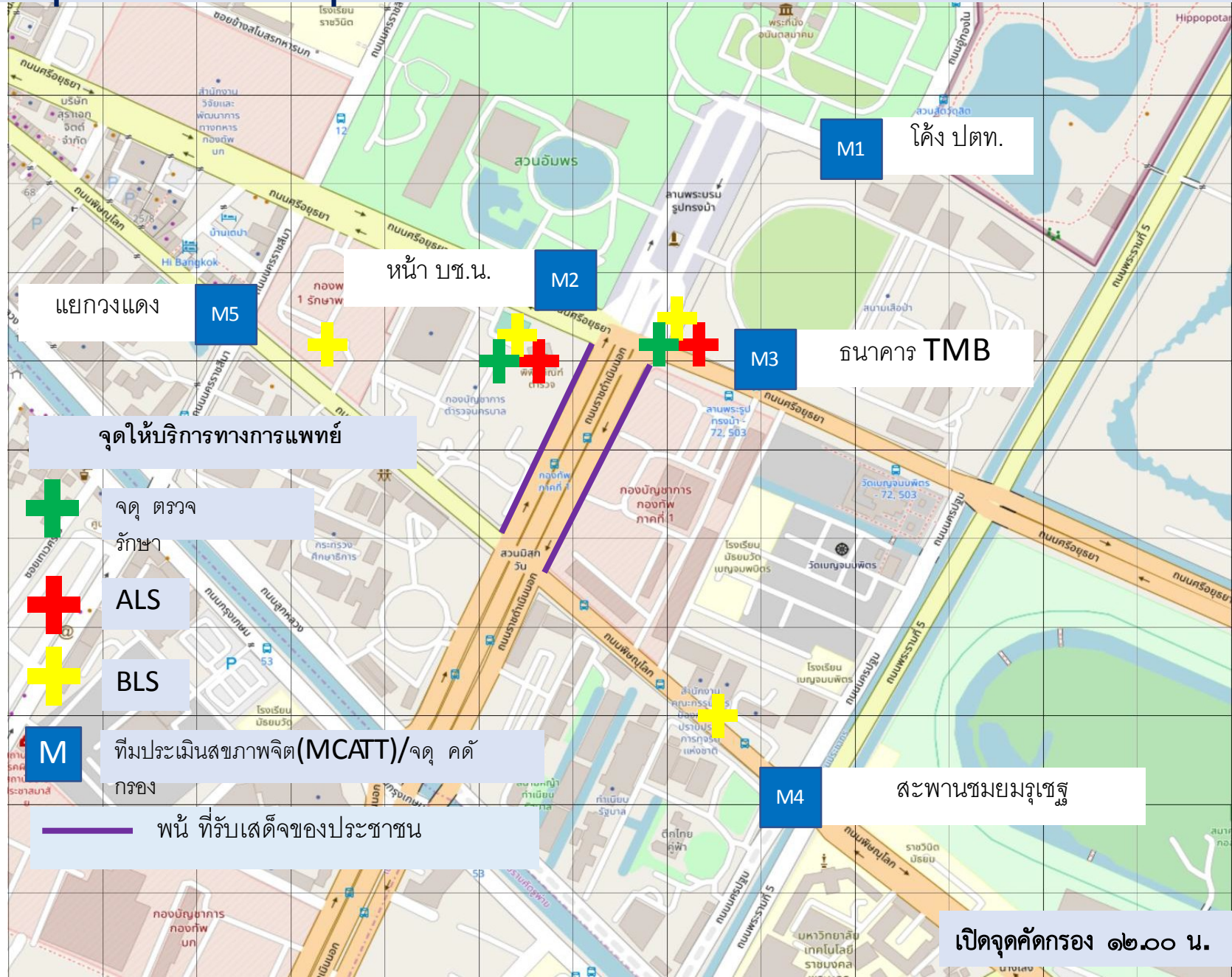
กรุงเทพมหานคร

วันที่ ๒ – ๖ พฤษภาคม ๒๕๖๒

# วันพฤหัสบดีที่ ๒ พฤษภาคม ๒๕๖๒

เวลา ๑๖.๐๙ - ๒๐.๓๐ น.  
สมเด็จพระเจ้าอยู่หัว เสด็จพระราชดำเนินไปทรงถวายราชสักการะ

- พระบรมราชานุสรณ์ พระลานพระราชวังดุสิต
- ปฐมบรมราชานุสรณ์ สะพานพระพุทธยอดฟ้า
- พระที่นั่งไพศาลทักษิณและพระที่นั่งจักรพรรดิพิมาน



แยกวงแดง M5

หน้า บช.น. M2

M1 โค้ง ปตท.

M3 ธนาคาร TMB

M4 สะพานชมยมรู่เสฐ์

จุดให้บริการทางการแพทย์

จุด ตรวจรักษา

ALS

BLS

M ทีมประเมินสุขภาพจิต(MCATT)/จุด คัดกรอง

พื้นที่รับเสด็จของประชาชน

เปิดจุดคัดกรอง ๑๒.๐๐ น.

# วันศุกร์ ที่ ๓ พฤษภาคม ๒๕๖๒

เวลา ๑๐.๐๐ น.

เชิญพระสุพรรณบัฏ ดวงพระบรมราชสมภพ และพระราชลัญจกร  
สถานที่ : จากวัดพระศรีรัตนศาสดารามมายังพระที่นั่งไพศาลทักษิณ

เวลา ๑๖.๐๐ น. สมเด็จพระเจ้าอยู่หัวเสด็จทรง

นมัสการ พระพุทธมหามณีรัตนปฎิมากร ทรง  
นมัสการพระรัตนตรัย ถวายบังคมพระบรมอัฐิและ  
พระอัฐิ

สถานที่: พระอุโบสถ วัดพระศรีรัตนศาสดาราม  
พระที่นั่งอมรินทรวินิจฉัย หอพระธาตุมณเฑียร พระที่นั่งไพศาลทักษิณ

ฤกษ์ เวลา ๑๖.๑๙ - ๑๘.๐๐ น.

จุดเทียนชัย (พระที่นั่งอมรินทรวินิจฉัย) พระสงฆ์สมณศักดิ์  
ประกาศพระราชพิธีบรมราชาภิเษก (พระที่นั่งไพศาลทักษิณ)  
พระสงฆ์ ๔๕ รูป เจริญพระพุทธมนต์ (พระที่นั่งอมรินทรวินิจฉัย)  
พระสงฆ์ ๓๐ รูป เจริญพระพุทธมนต์ (พระที่นั่งไพศาลทักษิณ) พระสงฆ์  
๕ รูป เจริญพระพุทธมนต์ (พระที่นั่งจักรพรรดิพิมาน)



# วันเสาร์ที่ ๔ พฤษภาคม ๒๕๖๒

ฤกษ์ เวลา ๑๐.๐๙ - ๑๒.๐๐ น.

## พระราชพิธีบรมราชาภิเษก

สรองพระมรุธาภิเษก (ขาลาพระที่นั่งจักรพรรดิพิมาน)

ทรงรับน้ำอภิเษก (พระที่นั่งอัฐทิศอุทุมพรราชอาสน์)

ทรงรับเครื่องราชกกุธภัณฑ์ ขัตติยราชวราภรณ์และพระแสง (พระที่นั่งภัทรบิฐ)  
เลี้ยงพระ พระสงฆ์ดับเทียนชัย (พระที่นั่งอมรินทรวินิจฉัย)

เวลา ๑๔.๐๐ น.

เสด็จออกมหาสมาคมรับการถวายพระพรชัยมงคล (พระที่นั่งอมรินทรวินิจฉัย)

เวลา ๑๖.๐๐ น.

เสด็จฯ โดยขบวนราบใหญ่ไปทรงนมัสการพระพุทธมหามณีรัตนปฏิมากร ประกาศ  
พระองค์เป็นพุทธศาสนูปถัมภก พระสงฆ์ ๘๐ รูป ถวายพระพร (พระอุโบสถ วัด  
พระศรีรัตนศาสดาราม) ถวายบังคมพระบรมรูปสมเด็จพระบูรพมหากษัตริยาธิราช  
(ปราสาทพระเทพบิดร) ถวายบังคมพระบรมอัฐิและพระอัฐิ สดับปกรณ์ (พระที่นั่ง  
ดุสิตมหาปราสาท)

เวลา ๑๘.๐๐ น.

เจ้าพนักงานเวียนเทียนสมโภช (หมู่พระมหามณเฑียร)

เวลา ๑๓.๑๙ - ๒๐.๓๐ น.

เฉลิมพระราชมนเทียรเถลิงพระแท่นราชบรรจถรณ์ (พระที่นั่งจักรพรรดิพิมาน)



# วันอาทิตย์ที่ ๕ พฤษภาคม ๒๕๖๒

## เวลา ๐๙.๐๐ น.

พระราชพิธีเฉลิมพระปรมาภิไธย พระนามาภิไธยและสถาปนาพระฐานันดรศักดิ์พระบรมวงศ์  
เลี้ยงพระ เทศน์ (พระที่นั่งอมรินทรวินิจฉัย)

## เวลา ๑๖.๓๐ น.

เสด็จพระราชดำเนินเลียบพระนคร โดยขบวนพยุหยาตราทางสถลมารค (จากพระที่นั่งอาภรณ์  
ภิโมกษ์ปราสาท วัดบวรนิเวศวิหาร วัดราชบพิธสถิตมหาสีมาราม และวัดพระเชตุพนวิมลมังคลาราม)

# วันที่ ๖ พฤษภาคม ๒๕๖๒

เวลา ๑๖.๓๐ น.

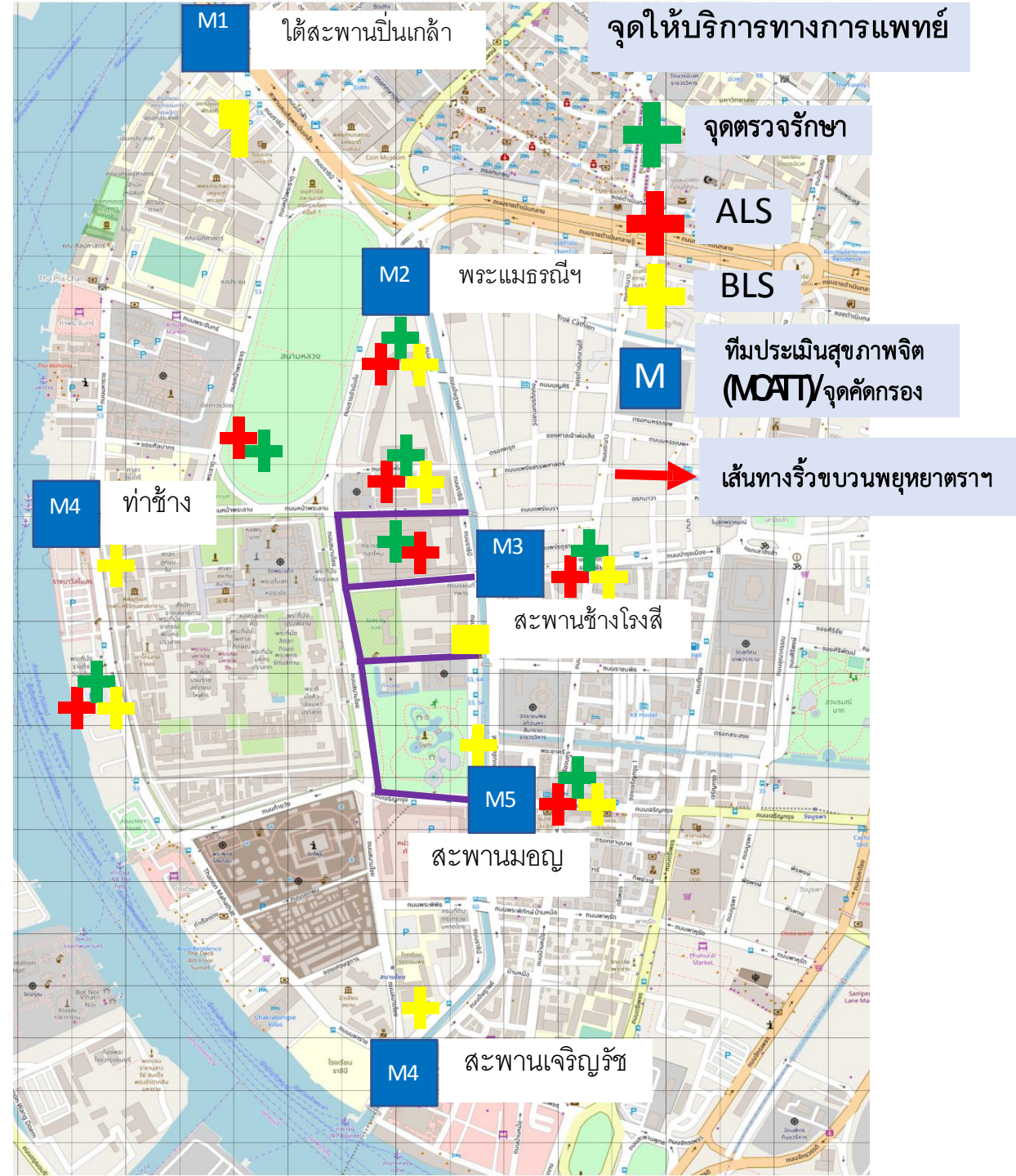
เสด็จออก ณ สีหบัญชร

พระที่นั่งสุทไธสวรรย์ปราสาท

เวลา ๑๗.๓๐ น.

ทูตานุทูตและกงสุลต่างประเทศเฝ้าฯ

ถวายพระพรชัยมงคล (พระ  
ที่นั่งจักรีมหาปราสาท)



กำหนดการงานพระราชพิธีบรมราชาภิเษก(ส่วนภูมิภาค)

จังหวัดตรัง

วันที่ ๔-๖ พฤษภาคม ๒๕๖๒



## ข้อสั่งการ

ด้านการแพทย์และสาธารณสุข  
กรณี งานพระราชพิธีบรมราชาภิเษก ระดับจังหวัด  
ในวันที่ ๔ - ๕ พฤษภาคม ๒๕๖๒





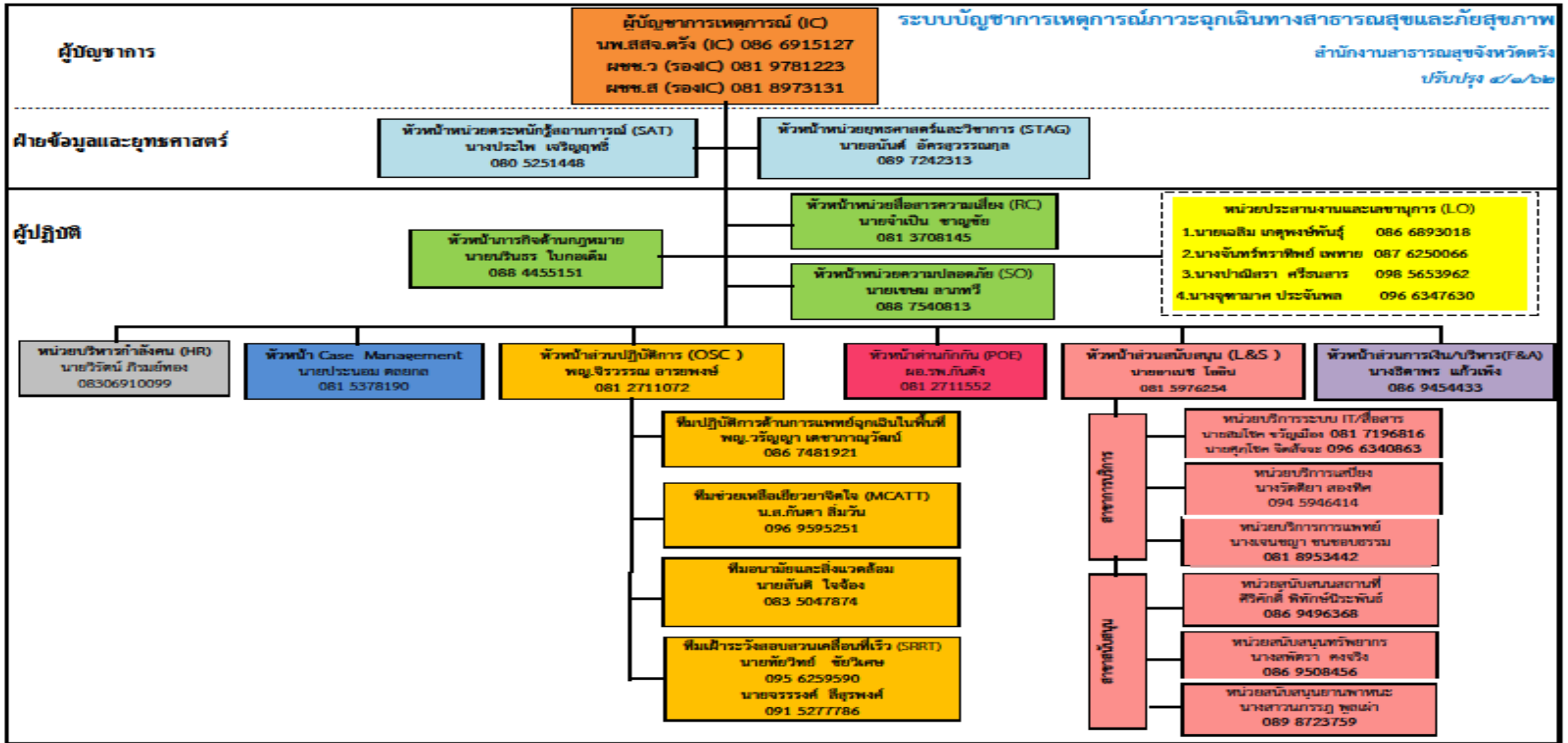
**ศูนย์ปฏิบัติการฉุกเฉินด้านการแพทย์และสาธารณสุข  
(Emergency Operation Center : EOC)**

**กรณี งานพระราชพิธีบรมราชาภิเษก จังหวัดตรัง  
วันที่ ๔-๕ พฤษภาคม ๒๕๖๒**



# ศูนย์ปฏิบัติการภาวะฉุกเฉินด้านสาธารณสุข (Emergency Operation Center : EOC)

## สำนักงานสาธารณสุขจังหวัดตรัง



ศูนย์ปฏิบัติการฉุกเฉินด้านการแพทย์และสาธารณสุข (EOC)  
กรณี งานพระราชพิธีบรมราชาภิเษก สำนักงานสาธารณสุขจังหวัดตรัง  
ในวันที่ ๔-๕ พฤษภาคม ๒๕๖๒

กลุ่มภารกิจที่เกี่ยวข้อง

๑.Operation

วางแผนการให้บริการประชาชนทั้งด้านร่างกายและจิตใจ

- ทีมปฏิบัติการด้านการแพทย์ฉุกเฉิน EMS
- ทีมปฏิบัติการด้านอนามัยสิ่งแวดล้อม
- ทีมปฏิบัติการด้านเฝ้าระวัง ควบคุมป้องกันโรค SRRT
- ทีมสุขภาพจิต MCATT

๒.SAT

เฝ้าระวังสถานการณ์ด้านสาธารณสุข/รวบรวมรายงาน/รายงานสถานการณ์

๓.STAG

กำหนดแนวทางการดำเนินงานของศูนย์ EOC

## กลุ่มภารกิจที่เกี่ยวข้อง (ต่อ)

- |             |  |
|-------------|--|
| ๔.Logistic  | เตรียมเวชภัณฑ์สำรอง/ช่องทางการสื่อสาร                                |
| ๕.Finance   | จัดหางบประมาณ/การเบิกจ่ายค่าทำงานนอกเวลา/จัดเตรียมหลักฐานการเบิกจ่าย |
| ๖.Safety    | การป้องกันตนเองของเจ้าหน้าที่ที่ให้บริการประชาชน                     |
| ๗.Risk Com. | สื่อประชาสัมพันธ์ให้ประชาชนที่เข้าร่วมพิธีฯในการดูแลสุขภาพตนเอง      |

## สำนักงานสาธารณสุขจังหวัด

เปิดศูนย์ปฏิบัติการฉุกเฉินด้านการแพทย์และสาธารณสุข  
กรณี งานพระราชพิธีบรมราชาภิเษก ระดับจังหวัด  
ในวันที่ ๔ – ๕ พฤษภาคม ๒๕๖๒

## ผู้เกี่ยวข้อง

๑. สสจ.ตรัง

๒. รพ.ทุกแห่ง (ตามข้อสั่งการ)

๓. สสอ.ที่เกี่ยวข้อง

### ทีม **Static**

- ทีมแพทย์ตรวจรักษาประจำจุดบริการทางการแพทย์
- ทีม MCATT (Mental Crisis Assessment and Treatment Team) ประจำจุดคัดกรอง

### ทีม **Dynamic**

- ทีมกู้ชีพขั้นสูง (Advanced Life Support – ALS)
- ทีมกู้ชีพพื้นฐาน (Basic Life Support – BLS)
- ทีมเดินเท้า
- ทีม MCATT

การแต่งกาย



ชุดจิตอาสาเฉพาะกิจด้านการแพทย์



เสื้อ.....

# แบบฟอร์มรายงาน

แบบรายงานผู้เจ็บป่วยในพระราชพิธีบรมราชาภิเษก วันที่..... พฤษภาคม 2562		
โซนที่ 1 2 3 4 5 6	A B C D E F	เวลา.....
ชื่อ-สกุล		อายุ.....
เพศ	<input type="radio"/> ชาย <input type="radio"/> หญิง	เลขบัตร ปชช.....
ประเภท	<input type="radio"/> ในรัชชบวน	<input type="radio"/> ทั่วไป <input type="radio"/> ต่างชาติ
ตำแหน่ง	<input type="radio"/> VIP <input type="radio"/> เจ้าหน้าที่ <input type="radio"/> ประชาชน <input type="radio"/> จิตอาสา	
ตำแหน่ง VIP, เจ้าหน้าที่	<input type="radio"/> เจ้าหน้าที่ทหาร <input type="radio"/> เจ้าหน้าที่ตำรวจ <input type="radio"/> นักเรียนเหล่า <input type="radio"/> ข้าราชการพลเรือน	
สถานที่เกิดเหตุ	.....	
อาการนำ	<input type="radio"/> เป็นลม <input type="radio"/> ตะคริว <input type="radio"/> อุบัติเหตุ <input type="radio"/> หดแรง/ป่วย	
รายละเอียด	.....	
ทีมที่ปฐมพยาบาล		เบอร์ติดต่อ.....
ผลการรักษาที่เกิดเหตุ	<input type="radio"/> ทูเลาอยู่ต่อ <input type="radio"/> ทูเลากลับบ้าน <input type="radio"/> นำส่ง รพ.	
ทีมที่นำส่งโรงพยาบาล		เบอร์ติดต่อ.....
ผลการรักษา	<input type="radio"/> รอผลตรวจ <input type="radio"/> ให้อกลับบ้าน <input type="radio"/> นอนโรงพยาบาล <input type="radio"/> ส่งต่อรพ. ระบุ.....	

สรุปรายงานผู้รับบริการหน่วยแพทย์จิตอาสา พระราชพิธีบรมราชาภิเษก  
วันที่ .....จุดบริการ.....หน่วยงาน.....  
ผู้รายงาน.....เบอร์ติดต่อ.....

ลำดับที่	หัวข้อ	๐๐.๐๑-๐๔.๐๐	๐๕.๐๐-๑๖.๐๐	๑๖.๐๐-๒๔.๐๐	รวม
๑	อาการ				
	๑.๑ เป็นลม				
	๑.๒ ตะคริว				
	๑.๓ อุบัติเหตุ				
	๑.๔ หดแรง/ป่วย				
รวม(๑.๑-๑.๔)					
๒	ปฐมพยาบาล				
	๒.๑ แจกยาต้ม / แอมโมเนีย				
	๒.๒ ฟ้าแลบ				
	๒.๓ ซอย(เช่น แก้วปัด ยานวด เกลือแร่ พลาสเตอร์)				
	๒.๔ บริการอื่นๆ (เช่น วัด BP ตรวจ DTX)				
รวม(๒.๑-๒.๔)					
๓	ตรวจโรคและรักษา(ไม่รวมที่นำส่งรพ.)				
	๓.๑ ระบบทางเดินหายใจ				
	๓.๒ ระบบผิวหนัง				
	๓.๓ ระบบทางเดินอาหาร				
	๓.๔ ระบบกล้ามเนื้อและกระดูก				
	๓.๕ ระบบหู คอ จมูก				
	๓.๖ ปวดศีรษะ เวียนศีรษะ				
	๓.๗ ไข้ เจ็บคอ				
	๓.๘ ปวดท้อง				
	๓.๙ ท้องเสีย				
	๓.๑๐ ปวดหลัง ปวดขา				
	๓.๑๑ แพ้ ผื่นคัน				
	๓.๑๒ เหนื่อย อ่อนเพลีย				
๓.๑๓ อื่นๆ (รวมปรึกษาสุขภาพ)					
รวม(๓.๑-๓.๑๓)					
๔	ประเมินสุขภาพทางจิต ทีมMCATT				
	๔.๑ มีประวัติป่วยจิตเวช				
	๔.๒ มีพฤติกรรมแปลกๆ				
	๔.๓ แต่งกายไม่เหมาะสม				
	๔.๔ อื่นๆ ระบุ.....				
รวม(๔.๑-๔.๔)					
๕	นำส่งโรงพยาบาล (ระบุ อาการและรพ.ที่นำส่ง)				
	๕.๑				
	๕.๒				
	๕.๓				
	๕.๔				
รวม(๕.๑-๕.๔)					



ขอบคุณครับ