

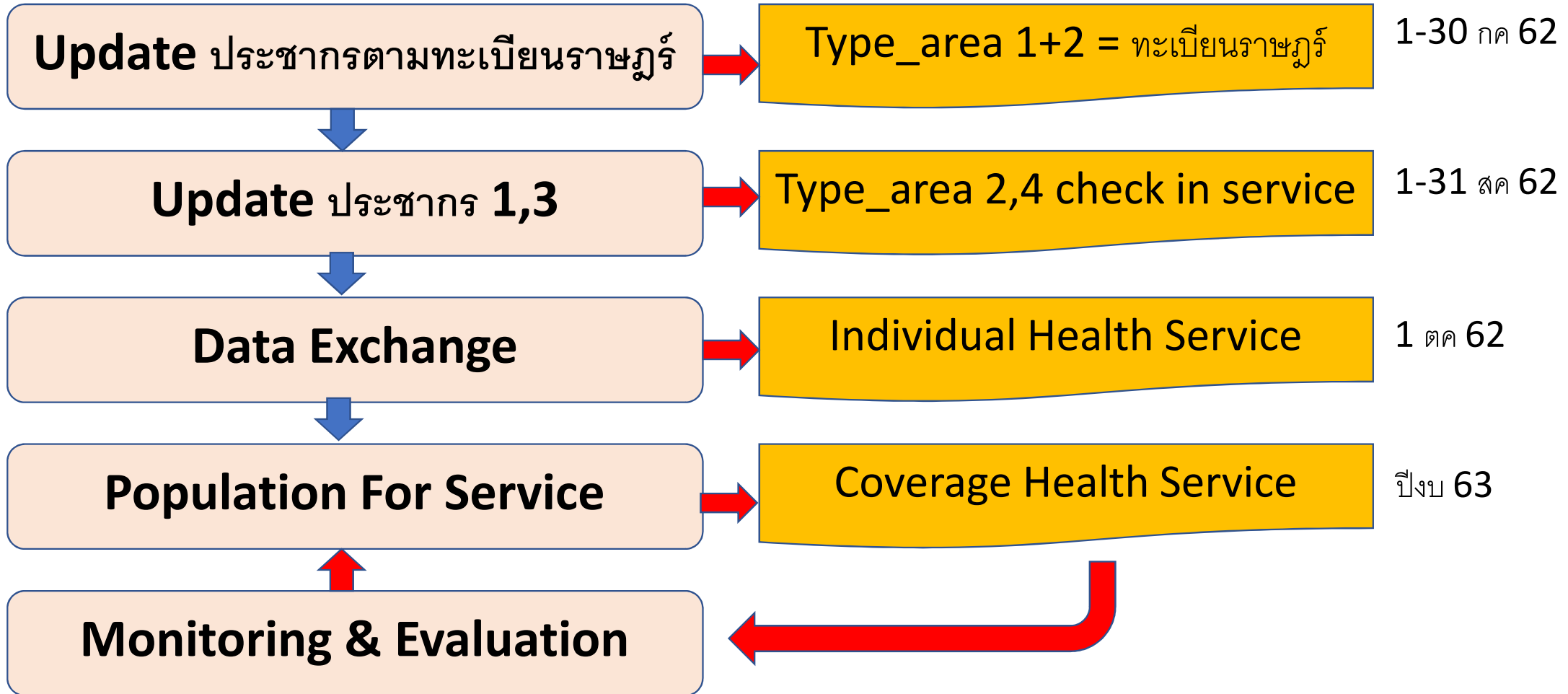
สรุปมติการประชุม อนุ คปสจ.

- ความก้าวหน้าการพัฒนาระบบฐานข้อมูลสุขภาพ
- สรุปผลการนิเทศงาน
- **Road map** การจัดทำแผนยุทธศาสตร์และแผนปฏิบัติการปี **63**
- ความก้าวหน้าการเบิกจ่ายงบดำเนินงาน

ดตรั้ง

กรกฎาคม – สิงหาคม 2562

HDC

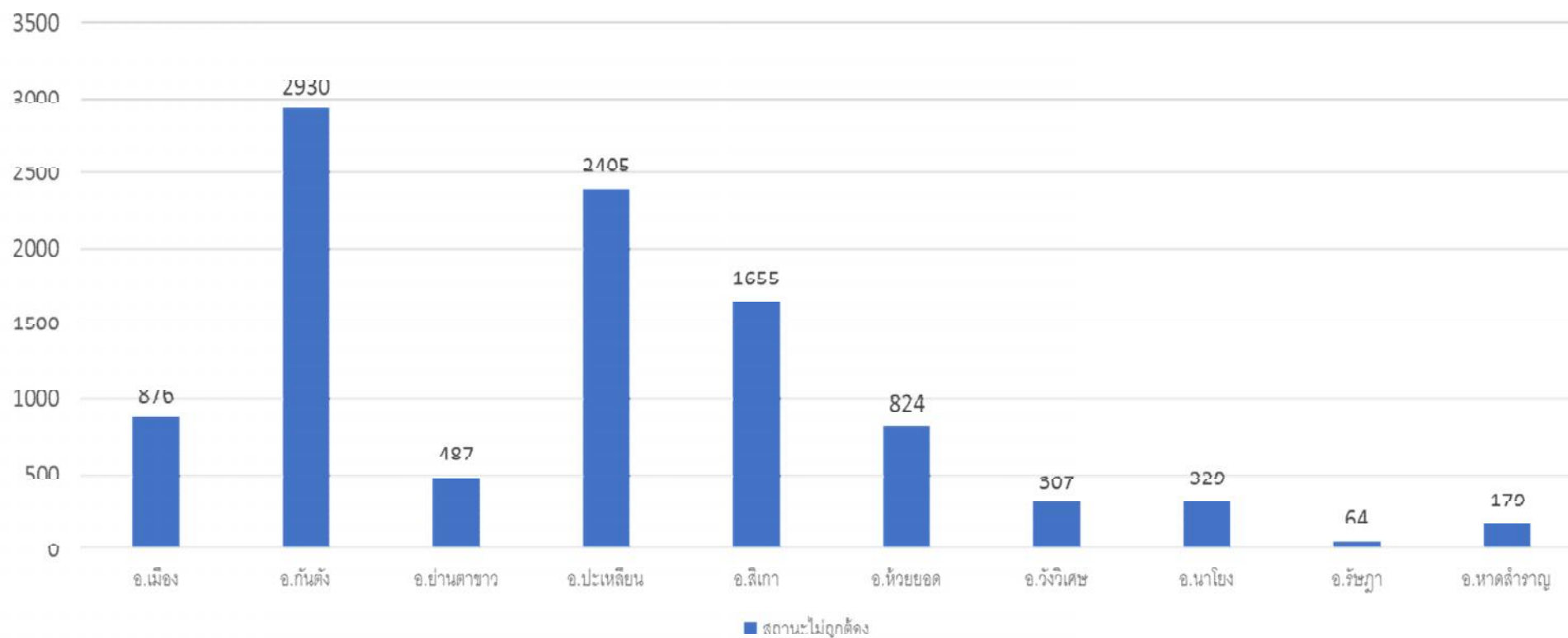


เปรียบเทียบก่อน - หลัง ประชากรสัญชาติไทย PERSON ใน HDC

อำเภอ	เปรียบเทียบก่อน - หลัง ประชากรสัญชาติไทย PERSON ใน HDC									ประชากรทะเบียนราษฎร	ร้อยละของส่วนต่าง
	type 2 20 มิ.ย. 62	type 2 22 ส.ค. 62	ลดลง ร้อยละ	1+3 20 มิ.ย. 62	1+3 22 ส.ค. 62	ร้อยละ	1+2 20 มิ.ย. 62	1+2 22 ส.ค. 62	ร้อยละ		
เมืองตรัง	19,529	19,784	-1.31	117,862	119,061	1.02	131,130	132,430	0.99	156,284	15.26
กันตัง	17,387	17,341	0.26	69,249	69,113	-0.20	82,932	82,824	-0.13	86,720	4.49
ย่านตาขาว	14,126	13,530	4.22	50,191	50,950	1.51	61,156	61,298	0.23	64,375	4.78
ปะเหลียน	12,662	12,740	-0.62	55,362	55,174	-0.34	64,971	64,868	-0.16	67,258	3.55
ลิเกา	6,304	6,253	0.81	31,287	31,220	-0.21	35,822	35,672	-0.42	38,210	6.64
ห้วยยอด	20,450	20,798	-1.70	68,911	69,334	0.61	86,147	86,917	0.89	94,633	8.15
วังวิเศษ	9,204	10,394	-12.93	34,350	34,862	1.49	42,055	43,715	3.95	43,547	0.39
นาโยง	7,544	8,705	-15.39	36,069	36,348	0.77	41,852	43,430	3.77	44,543	2.5
รัษฎา	5,485	5,109	6.86	23,759	24,073	1.32	28,080	28,039	-0.15	29,266	4.19
หาดสำราญ	3,836	3,818	0.47	13,221	13,227	0.05	16,578	16,572	-0.04	16,883	1.84
จังหวัดตรัง	116,527	118,472	-1.67	500,261	503,362	0.62	590,723	595,765	0.85	641,719	7.16

อำเภอ	Type 4,5 1,105 20 มิ.ย.62	Type 4,5 2 2 ๓.ค.62	ลดลง ร้อยละ
เมืองตรัง	3,663	3,699	-0.98
กันตัง	1,964	1,972	-0.41
ย่านตาขาว	2,598	2,593	0.19
ปะเหลียน	1,162	1,163	-0.09
สิเกา	835	900	-7.78
ห้วยยอด	2,397	2,167	9.6
วังวิเศษ	1,466	1,512	-3.14
นาโยง	765	744	2.75
รัษฎา	1,298	1,325	-2.08
หาดสำราญ	688	698	-1.45
รวม	16,836	16,773	0.37

ข้อมูลHDC :



ข้อมูลประชากรอายุ 90



ข้อมูลการกระจายผู้สูงอายุเกิน 90 ปี จังหวัดด

อำเภอ

ทั้งหมด

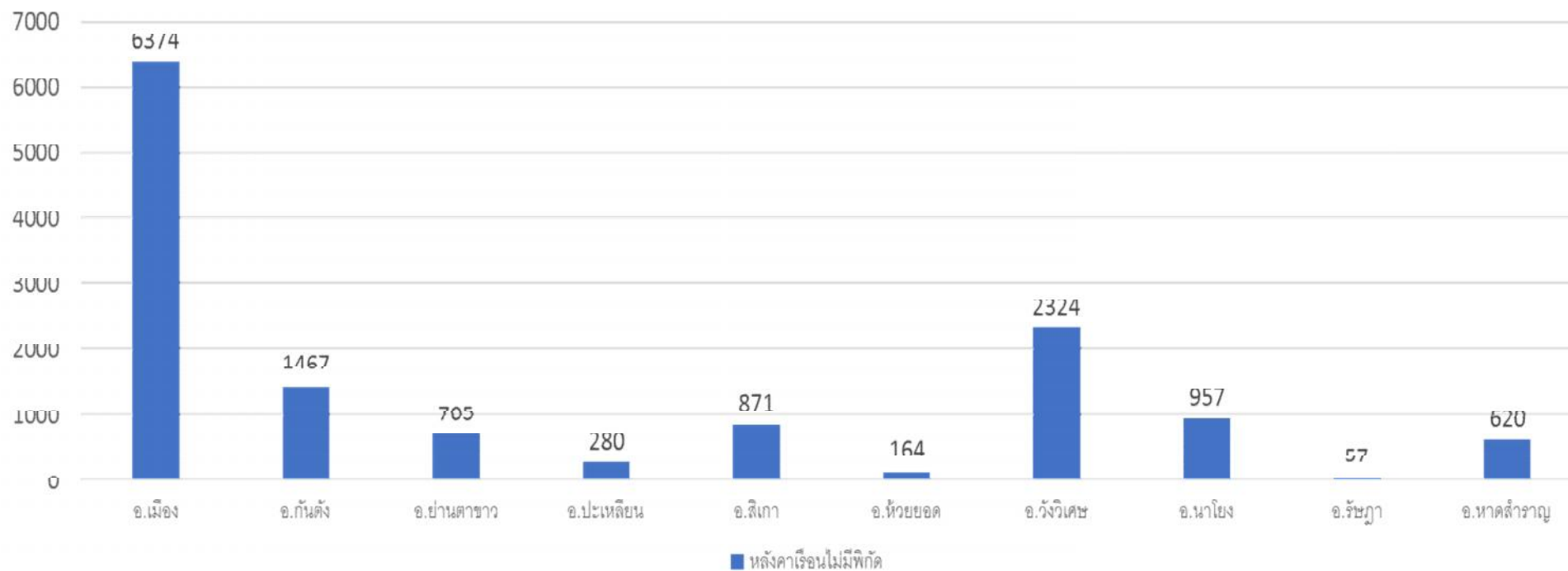
ตำบล

ทั้งหมด

พื้นที่	จำนวนผู้สูงอายุ
อำเภอเมืองสงข	582
อำเภอกันเ่ง	287
อำเภอย่านตาขาว	314
อำเภอปะเหลียน	296
อำเภอสิงหน	127
อำเภอหัวยอด	316
อำเภอวังเตย	134
อำเภอนาโยง	229
อำเภอธัญญา	83
อำเภอหาดสำราญ	69
รวม	2437



หลังคาเรือนไม่มีพิกัด

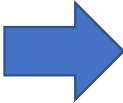


การนิเทศงาน (supervision) เครือข่ายสุขภาพระดับอำเภอ

- ๑. ภารกิจ ระดับจังหวัด**
- ออกนิเทศเครือข่าย ๑ - ๒ ครั้ง/ปี
 - รอบแรก ๒๐ เม.ย - ๒๐ พ.ค ๖๒
 - ประเด็นการตรวจ
 - กรอบแนวคิด PMQA ครอบคลุม ๗ หมวด
 - ไม่เน้นตัวชี้วัด ผลลัพธ์
 - มุ่งเน้นกระบวนการ ระบบบริหารจัดการ
- ๒. ภารกิจเฉพาะกิจ**
- กระบวนการนิเทศงานเพื่อการพัฒนา Developmental Evaluation (DE) **ไม่ระบุเวลา** (เฉพาะเรื่อง/พื้นที่/คณะ)



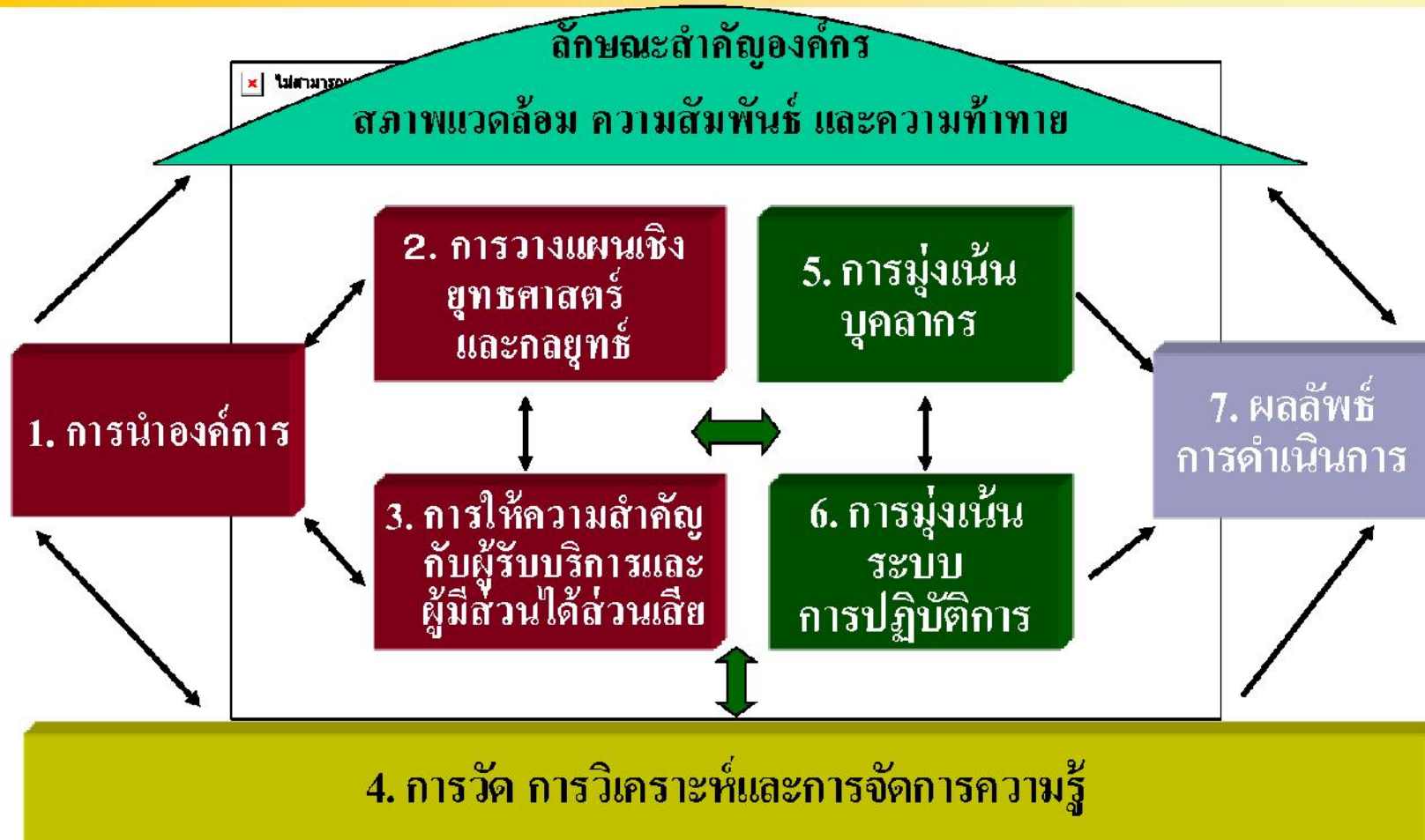
- รูปแบบ / วิธีการ**
- กำหนดแนวทาง ประเด็น นิเทศงาน
 - แต่งตั้งคณะกรรมการ ประชุมชี้แจง
 - พัฒนาอบรมทีมผู้นิเทศงาน
 - ออกนิเทศงานเครือข่ายตามแผน
 - สรุปผลนิเทศงาน



- ๔ ด้าน ๘ ประเด็น นิเทศงานเครือข่ายฯ ๒๕๖๒**
- ๑. Promotion Prevention & Protection Excellence
 - กลุ่มวัย
 - NCD คุณภาพ
 - การจัดการระบบสุขภาพ
 - ๒. Service Excellence
 - การจักระบบปฐมภูมิ
 - CD มีคุณภาพ
 - การจักระบบบริการสุขภาพ
 - ๓ - ๔. People & Governance Excellence
 - ระบบข้อมูลสารสนเทศ
 - การจักระบบบริหารจัดการ
 - คน งบประมาณ สิ่งของ

- ผลลัพธ์ (Quick Win)**
- รอบ ๖ เดือน / ๙ เดือน / ๑๒ เดือน
 - เชิงคุณภาพ - เชิงปริมาณ

7 หมวดของการจัดการที่ดี



ผลสำรวจ การประเมินความพึงพอใจต่อการนิเทศงานเครือข่ายสุขภาพอำเภอ กรณีปกติ
จังหวัดตรัง ปี ๒๕๖๒

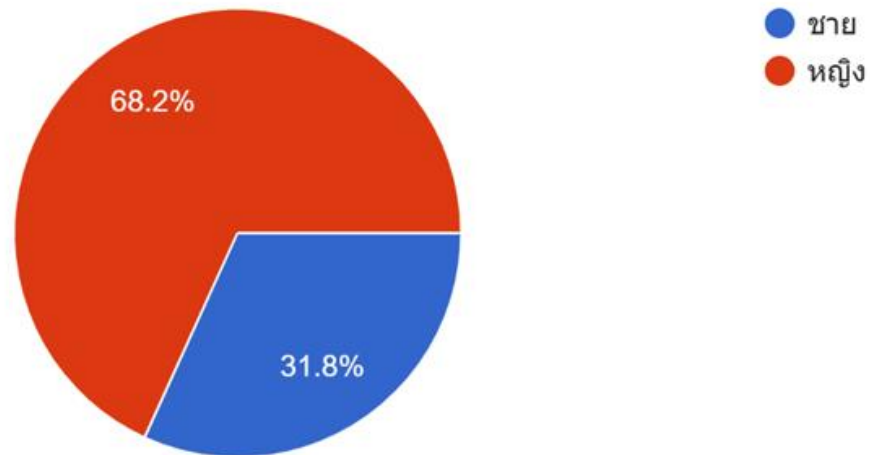
๒ พฤษภาคม - ๙ กรกฎาคม ๒๕๖๒

- ๑ มีจำนวน ๑๗๖ คน ส่วนใหญ่เป็นเพศหญิงร้อยละ ๖๘.๒ เพศชาย ร้อยละ ๓๑.๘

๒๔ กรกฎาคม ๒๕๖๒

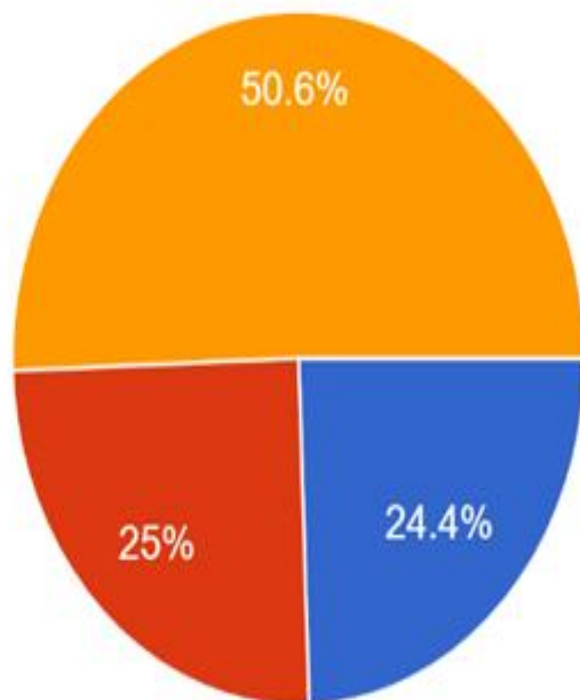
เพศ

176 responses



สถานที่ปฏิบัติงาน

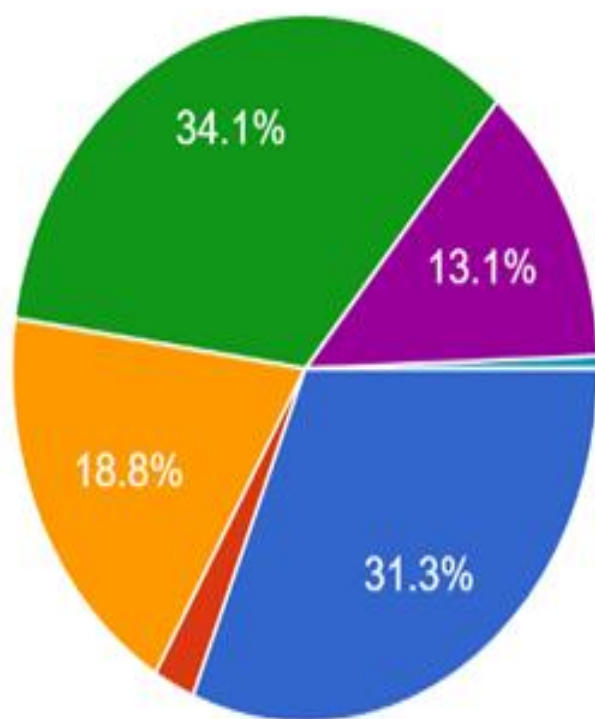
176 responses



- โรงพยาบาล
- สำนักงานสาธารณสุขอำเภอ
- โรงพยาบาลส่งเสริมสุขภาพตำบล

ตำแหน่งงาน

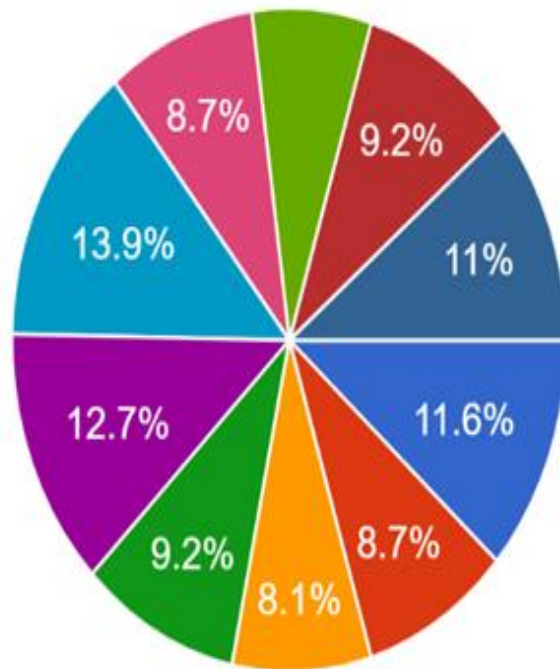
176 responses



- ผอ.รพ./สสอ./ผอ.รพสต.
- แพทย์/ทันตแพทย์/เภสัชกร
- พยาบาลวิชาชีพ
- นักวิชาการสาธารณสุข
- สาขาอาชีพอื่นๆ
- วิชาการ

เครือข่ายบริการสุขภาพอำเภอ

173 responses

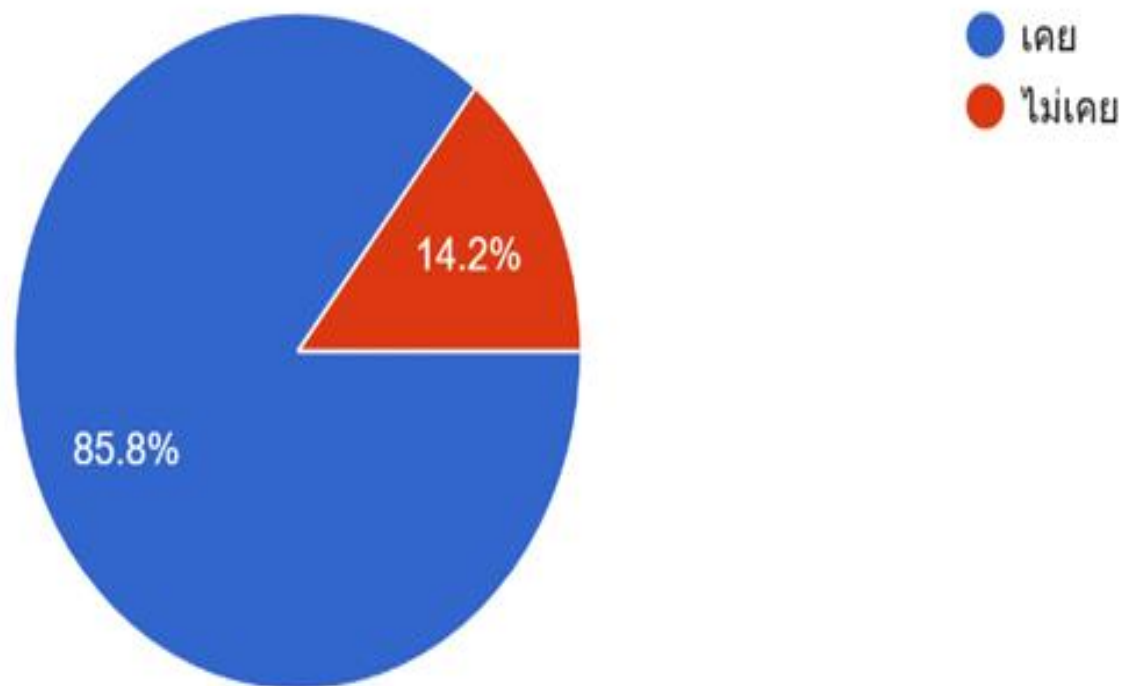


- เมือง
- กันตัง
- ย่านตาขาว
- ปะเหลียน
- สีเกา
- ห้วยยอด
- วังวิเศษ
- นาโยง

▲ 1/2 ▼

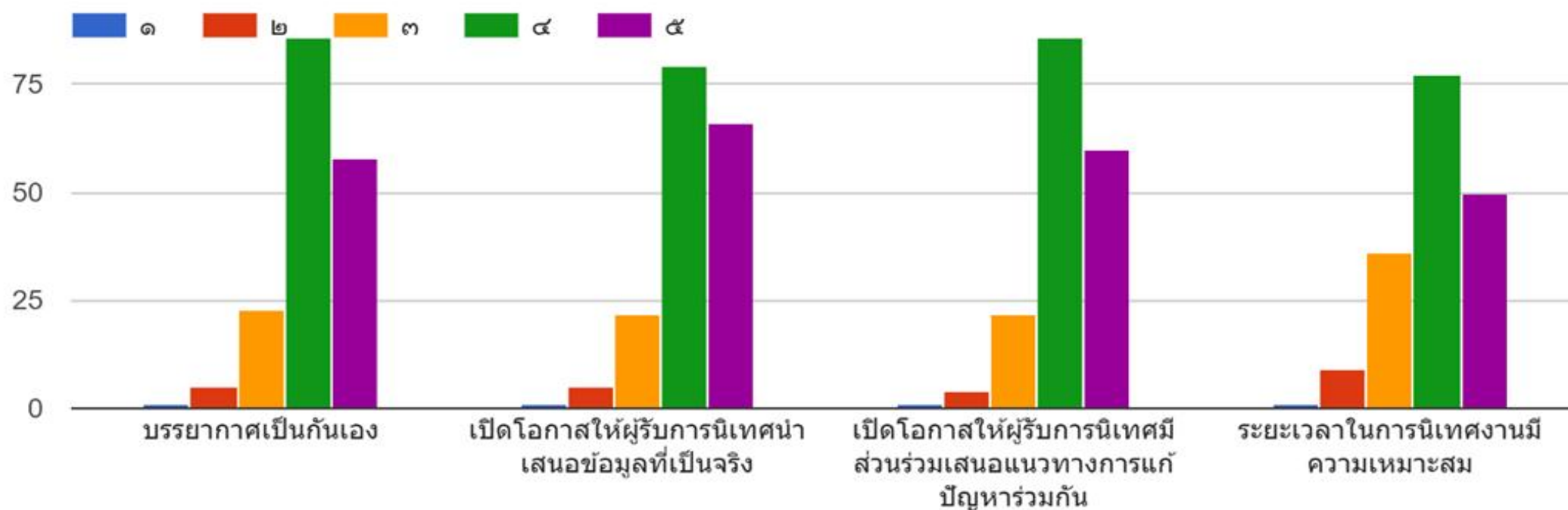
ท่านเคยมีประสบการณ์เข้าร่วม การนิเทศเครือข่ายสุขภาพอำเภอ

176 responses

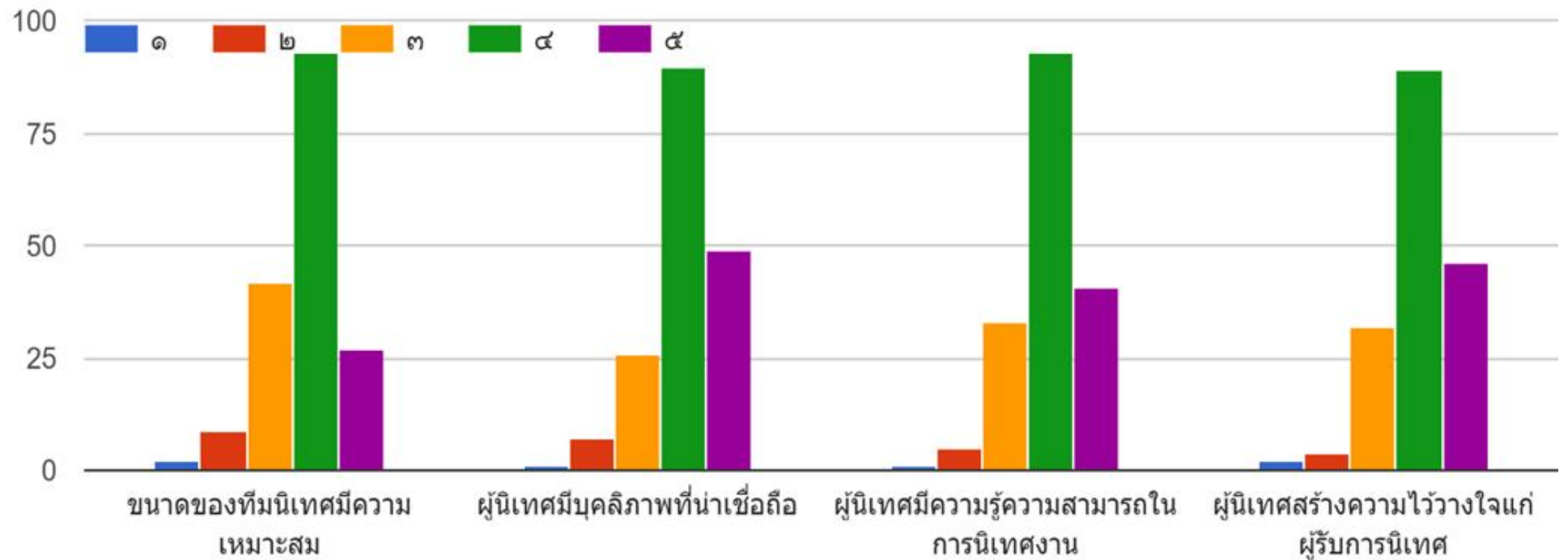


๒ เป็นความคิดเห็นต่อรูปแบบการประเมิน

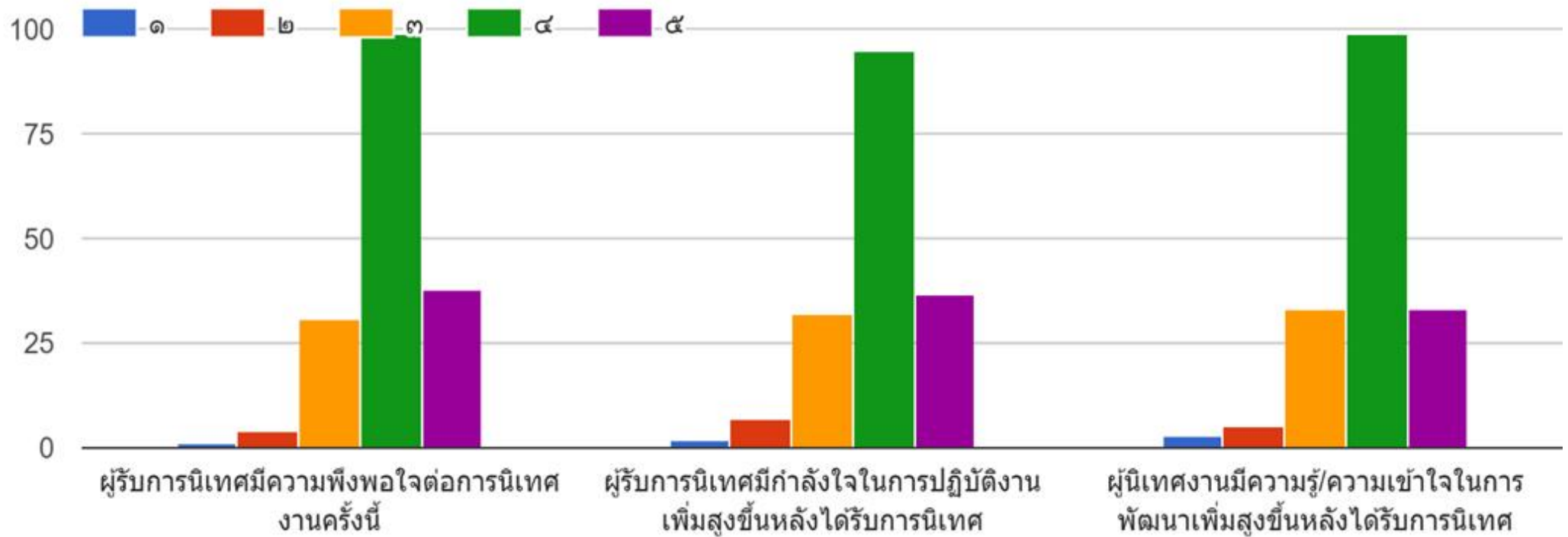
๑ รูปแบบการนิเทศงาน



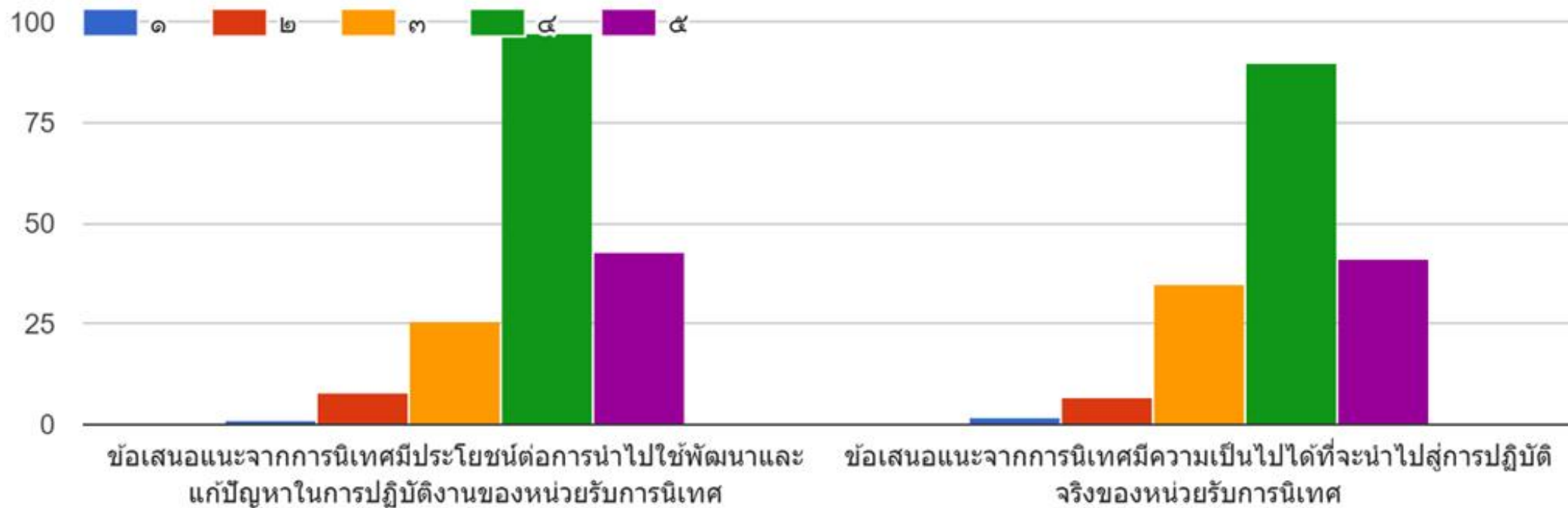
๒ ผู้ ניתงงาน



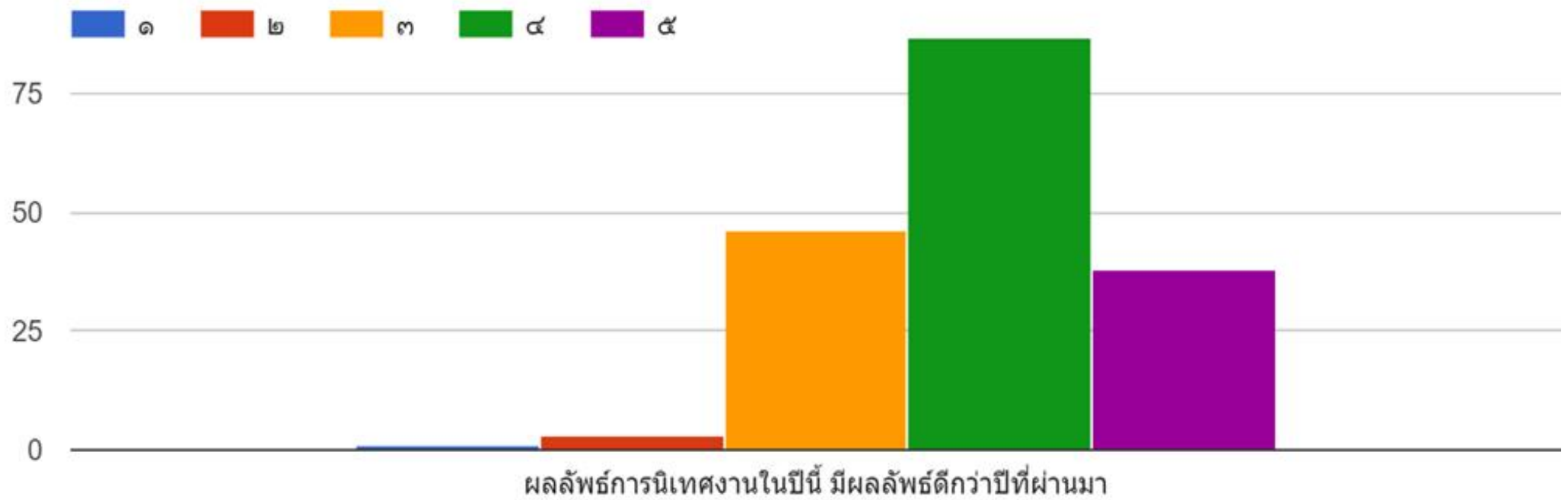
๓ ผู้รับการนิเทศ



๔ ประโยชน์จากการนิเทศ



๕ ผลสัมฤทธิ์ในภาพรวม



(ร่าง)

กำหนดการจัดทำยุทธศาสตร์การพัฒนาระบบสุขภาพ จังหวัดตรัง
ปีงบประมาณ ๒๕๖๓

ขั้นตอน	กิจกรรม	ช่วงเวลา	ผู้รับผิดชอบหลัก
๑	สรุปผลการตรวจราชการและนิเทศงาน เครือข่าย ปี ๒๕๖๒	๕ ก.ย ๖๒	คณะตรวจฯ สสจ.
๒	สรุปผลงานตัวชี้วัดระดับต่างๆ ปี ๒๕๖๒	๑๕ ก.ย ๒๕๖๒	กลุ่มยุทธศาสตร์ฯ
๓	จัดทำแผนยุทธศาสตร์การพัฒนาระบบสุขภาพ จังหวัดตรัง ปี ๒๕๖๓	๑๕ - ๒๔ ก.ย ๒๕๖๒	กลุ่มงานฯ สสจ.
		๒๕ - ๓๐ ก.ย ๒๕๖๒	
๔	จัดทำแผนยุทธศาสตร์การพัฒนาระบบสุขภาพ ปี ๒๕๖๓ * ระดับเครือข่ายบริการสุขภาพ * แผนพัฒนา รพ.สต/ตำบล	๑๕ ก.ย - ๒๐ ตุลาคม ๒๕๖๒	เครือข่ายบริการ สุขภาพ

(ร่าง)

กำหนดการจัดทำยุทธศาสตร์การพัฒนาระบบสุขภาพ จังหวัดตรัง
ปีงบประมาณ ๒๕๖๓

ขั้นตอน	กิจกรรม	ช่วงเวลา	ผู้รับผิดชอบหลัก
๕	นำเสนอ (ร่าง) แผนยุทธศาสตร์การพัฒนาระบบสุขภาพ ระดับเครือข่ายบริการสุขภาพ ปี ๒๕๖๓ <ul style="list-style-type: none">● ห้วยยอด รัชฎา● กันตัง สิเกา● ย่านตาขาว หาดสำราญ● เมือง นาโยง● ปะเหลียน วังวิเศษ	๒๑ ตุลาคม ๒๕๖๒ ๒๒ ตุลาคม ๒๕๖๒ ๒๔ ตุลาคม ๒๕๖๒ ๒๕ ตุลาคม ๒๕๖๒ ๒๘ ตุลาคม ๒๕๖๒	กลุ่มงานฯ+เครือข่าย กลุ่มงานฯ+เครือข่าย กลุ่มงานฯ+เครือข่าย กลุ่มงานฯ+เครือข่าย กลุ่มงานฯ+เครือข่าย
๖	ปรับปรุง แก้ไข (ร่าง) แผนยุทธศาสตร์การพัฒนาระบบ สุขภาพระดับเครือข่ายบริการสุขภาพ ปี ๒๕๖๓	๑ - ๑๐ พ.ย ๒๕๖๒	เครือข่ายบริการฯ
๗	จัดเวทีระดมความคิดเห็นของภาคีเครือข่ายและผู้มีส่วน ได้เสีย (ร่าง) แผนยุทธศาสตร์การพัฒนาระบบสุขภาพ ระดับจังหวัด และเครือข่ายบริการสุขภาพ	๑๑ - ๒๐ พ.ย ๒๕๖๒	กลุ่มงานฯ+เครือข่าย

(ร่าง)

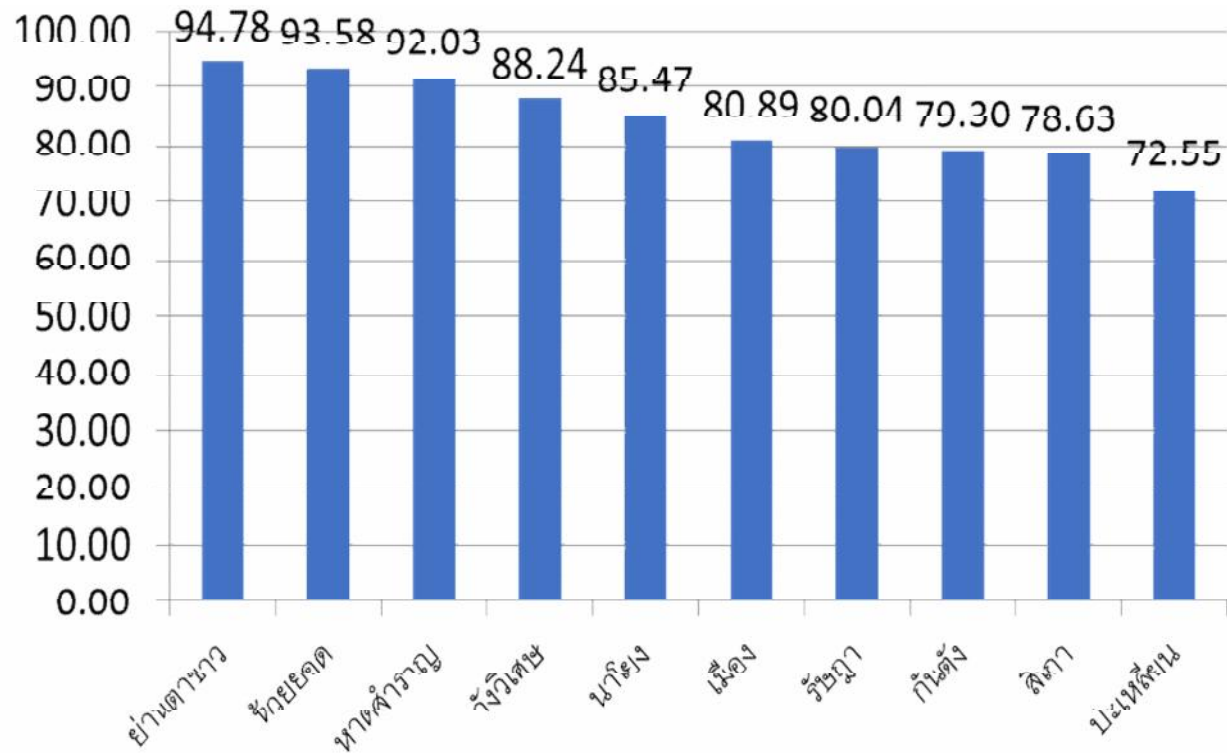
กำหนดการจัดทำยุทธศาสตร์การพัฒนาระบบสุขภาพ จังหวัดตรัง
ปีงบประมาณ ๒๕๖๓

ขั้นตอน	กิจกรรม	ช่วงเวลา	ผู้รับผิดชอบหลัก
๘	รวบรวมแผนยุทธศาสตร์การพัฒนาระบบสุขภาพ ปี ๒๕๖๓ <ul style="list-style-type: none">ระดับจังหวัดระดับเครือข่ายบริการสุขภาพ	๒๖ - ๓๐ พ.ย ๒๕๖๒ ๒๖ - ๓๐ พ.ย ๒๕๖๒	กลุ่มยุทธศาสตร์ฯ เครือข่ายบริการฯ
๙	จัดทำคำรับรองการปฏิบัติราชการเครือข่ายฯ ปี ๖๓ <ul style="list-style-type: none">(ร่าง) คำรับรองการปฏิบัติราชการเครือข่ายฯ ปี ๖๓นำเสนอ (ร่าง) คำรับรองฯเครือข่ายฯ ปี ๖๓	๑ - ๑๐ ธันวาคม ๒๕๖๒ ๑๕ ธันวาคม ๒๕๖๒	กลุ่มงานฯ สสจ.ตรัง กลุ่มงานฯ สสจ.ตรัง
๑๐	ถ่ายทอดนโยบายและแผนยุทธศาสตร์การพัฒนาระบบสุขภาพ ปี ๒๕๖๓ ไปสู่การปฏิบัติระดับพื้นที่ <ul style="list-style-type: none">ชี้แจงนโยบายและแผนยุทธศาสตร์พิธีลงนามคำรับรองฯเครือข่ายฯ ปี ๖๓	๒๐ ธันวาคม ๒๕๖๒ ๒๐ ธันวาคม ๒๕๖๒	กลุ่มงานฯ สสจ. กลุ่มงานฯ+เครือข่าย

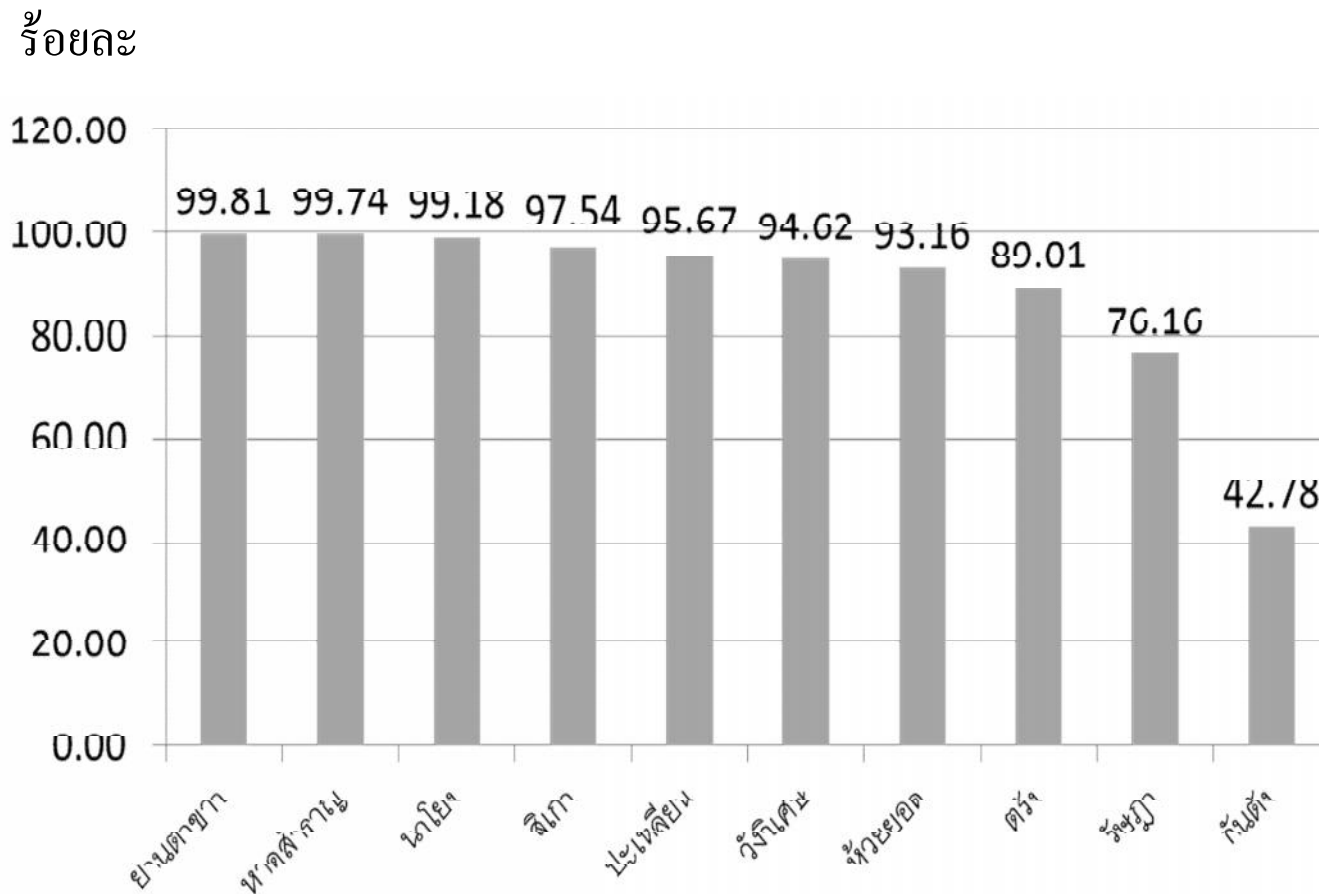
ร้อยละการเบิกจ่ายงบดำเนินงาน ปีงบประมาณ พ.ศ. 2562 ของ สสอ.

27 สิงหาคม 2562

ร้อยละ

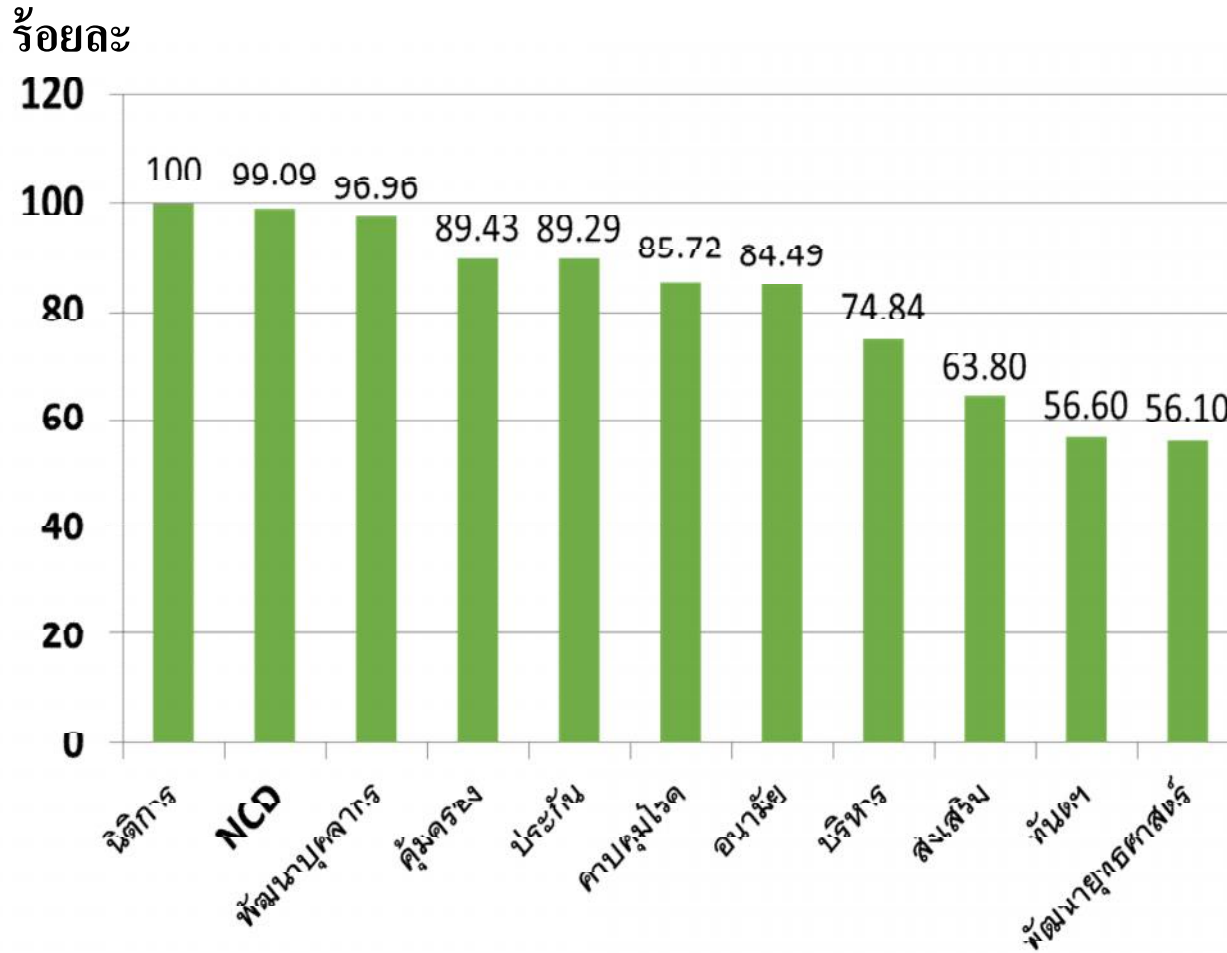


ร้อยละการเบิกจ่ายงบดำเนินงาน ปีงบประมาณ ๒๕๖๒ ของ รพ. ████████ 27 สิงหาคม 2562



ร้อยละการเบิกจ่ายงบดำเนินงาน ปีงบประมาณ ๒๕๖๒ ของ สสจ.

27 สิงหาคม 2562



ประเด็นเสนอ คปสจ.

- ระบบข้อมูลสุขภาพ
 - ปรับปรุงฐานข้อมูลประชากรให้แล้วเสร็จภายใน ๓๐ กันยายน ๒๕๖๒
 - ๓๐ กันยายน ๒๕๖๒
- **Road Map** การจัดทำแผนปฏิบัติการและจัดทำแผนยุทธศาสตร์
 - จัดทำแผนยุทธศาสตร์ระดับ จังหวัด/เครือข่าย / หน่วยบริการ ระหว่าง ๑๕ กย – ๒๐ ตค. ๖๒
 - พิจารณาแผนยุทธศาสตร์ระดับเครือข่าย ๒๐-๓๐ ตค. ๖๒
- การนิเทศงาน
 -
และ รพ.สต.ติดตาม
- การเบิกจ่ายงบประมาณ
 - ตรวจสอบและส่งหลักฐานการเบิกจ่าย ภายใน ๕ กันยายน ๒๕๖๒
 - ยืมเงินให้แล้วเสร็จ ภายใน ๕ กันยายน ๒๕๖๒

HA PMQA