

สถานการณ์โรค

ไข้เลือดออก

จังหวัดตรัง

งานควบคุมโรคติดต่อ

สำนักงานสาธารณสุขจังหวัดตรัง



ข้อมูลไข้เลือดออกประเทศไทย

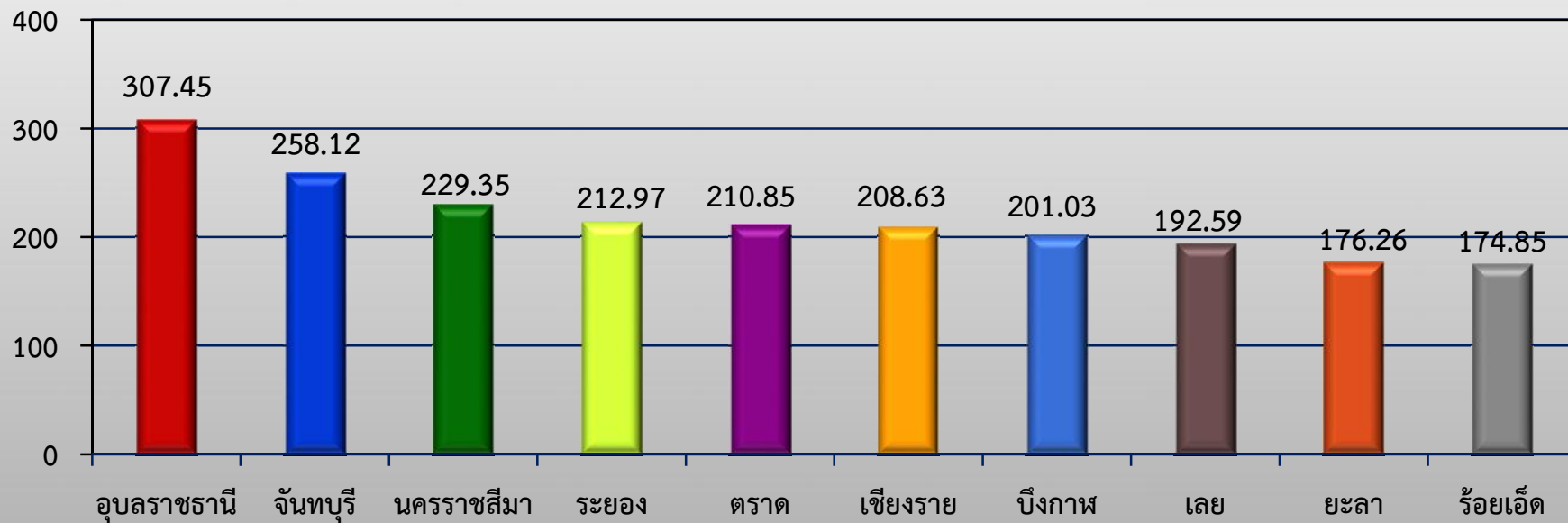
ป่วย

จำนวน 73,324 ราย
อัตราป่วย 111.00
ต่อแสนปชก.

ตาย

จำนวน 77 ราย
อัตราป่วย-ตาย
ร้อยละ 0.11

อัตราป่วยต่อแสนประชากร



จังหวัด

ข้อมูลไข้เลือดออกเขต 12

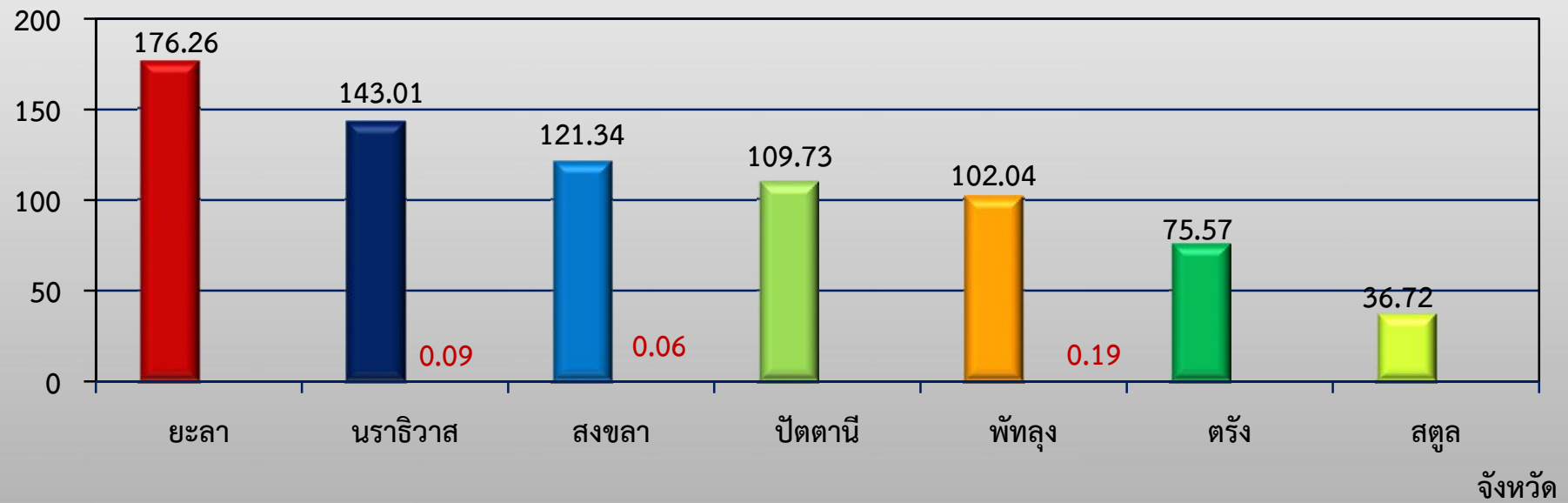
ป่วย

จำนวน 5,674 ราย อัตราป่วย 115.11 ต่อแสนประชากร

ตาย

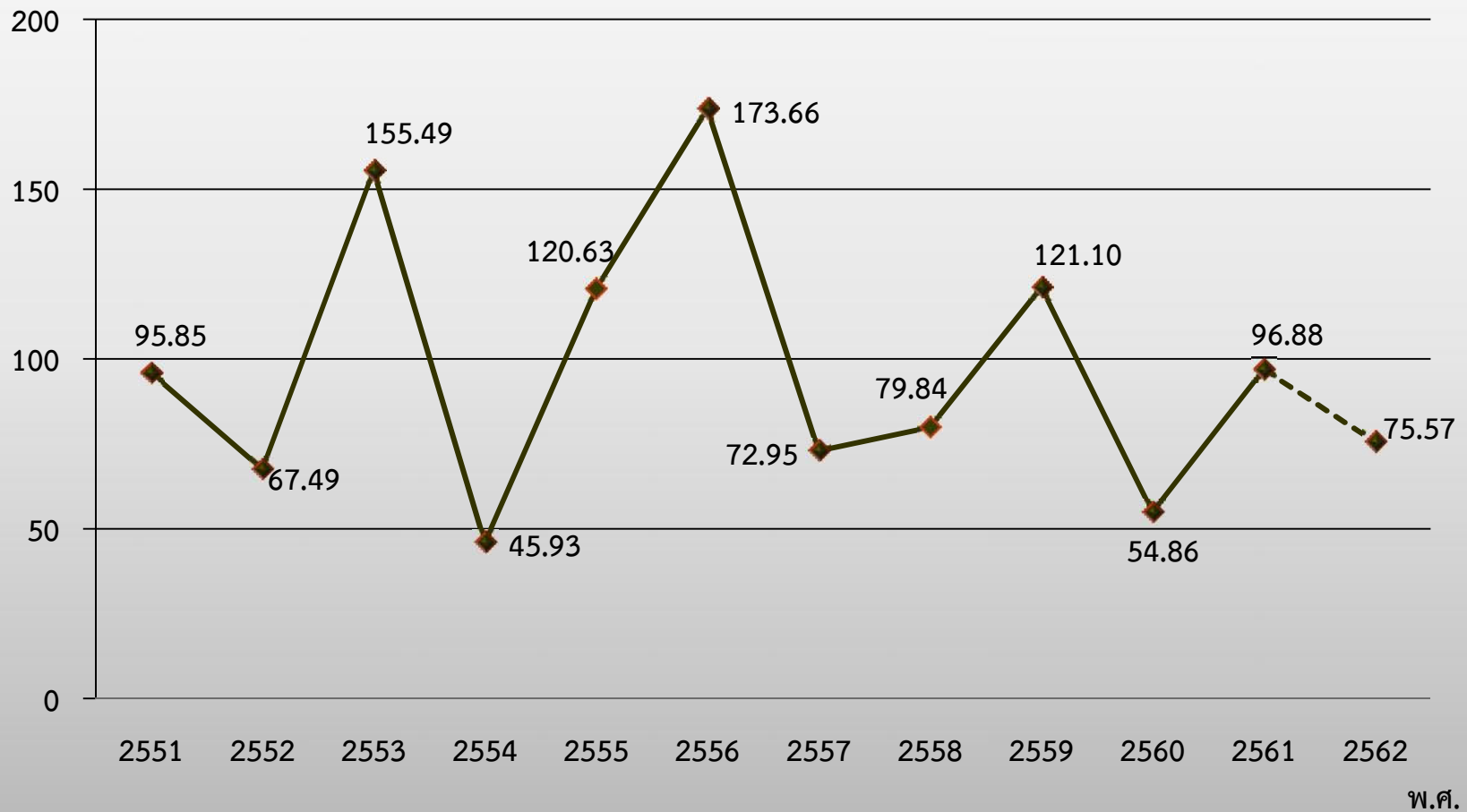
จำนวน 3 ราย อัตราป่วย-ตาย ร้อยละ 0.05

อัตราป่วยต่อแสนประชากร



อัตราป่วยไข้เลือดออกจังหวัดตรัง ปี 2549 - 2562

อัตราป่วยต่อแสนประชากร



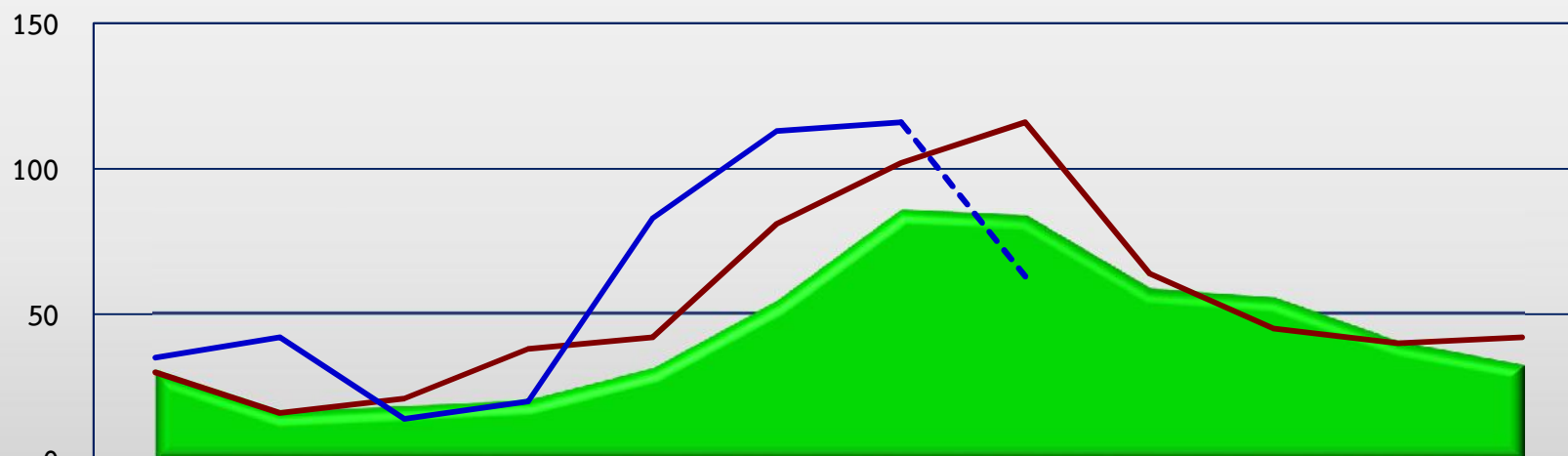
จำนวนป่วย อัตราป่วย จำนวนตาย อัตราตาย ด้วยโรคไข้เลือดออก
 แยกรายอำเภอ รายเดือน จังหวัดตรัง (ณ 27 สิงหาคม 2562)

| อำเภอ | ม.ค | ก.พ | มี.ค | เม.ย | พ.ค | มิ.ย | ก.ค | ส.ค | ก.ย | ต.ค | พ.ย | ธ.ค | รวม | อัตรา ป่วย | ตาย | อัตรา ป่วย-ตาย |
|------------|-----------|-----------|-----------|-----------|-----------|------------|------------|-----------|-----|-----|-----|-----|------------|---------------|----------|-------------------|
| ย่านตาขาว | 6 | 10 | 2 | 2 | 18 | 30 | 36 | 15 | | | | | 119 | 184.50 | 0 | 0.00 |
| วังวิเศษ | 7 | 15 | 4 | 3 | 16 | 19 | 8 | 2 | | | | | 74 | 169.23 | 0 | 0.00 |
| หาดสำราญ | 1 | 1 | 0 | 2 | 2 | 5 | 3 | 4 | | | | | 18 | 106.84 | 0 | 0.00 |
| สิเกา | 0 | 2 | 1 | 1 | 5 | 10 | 7 | 3 | | | | | 29 | 75.95 | 0 | 0.00 |
| ปะเหลียน | 4 | 4 | 2 | 1 | 6 | 13 | 10 | 6 | | | | | 46 | 68.12 | 0 | 0.00 |
| เมือง | 4 | 3 | 2 | 5 | 21 | 21 | 26 | 17 | | | | | 99 | 63.18 | 0 | 0.00 |
| กันตัง | 9 | 2 | 0 | 4 | 4 | 10 | 9 | 10 | | | | | 48 | 55.16 | 0 | 0.00 |
| นาโยง | 1 | 1 | 2 | 0 | 4 | 2 | 6 | 0 | | | | | 16 | 35.85 | 0 | 0.00 |
| ห้วยยอด | 2 | 3 | 1 | 1 | 6 | 2 | 9 | 6 | | | | | 30 | 31.72 | 0 | 0.00 |
| รัษฎา | 1 | 1 | 0 | 1 | 1 | 1 | 2 | 0 | | | | | 7 | 23.83 | 0 | 0.00 |
| รวม | 35 | 42 | 14 | 20 | 83 | 113 | 116 | 63 | | | | | 486 | 75.57 | 0 | 0.00 |

หมายเหตุ : อัตราป่วยต่อแสนประชากร

จำนวนผู้ป่วยด้วยโรคไข้เลือดออก จังหวัดตรัง
 จำแนกเป็นรายเดือน ปี 2562 (ณ 27 สิงหาคม 2562)
 เปรียบเทียบกับค่ามัธยฐานย้อนหลัง 5 ปี (2557 – 2561)

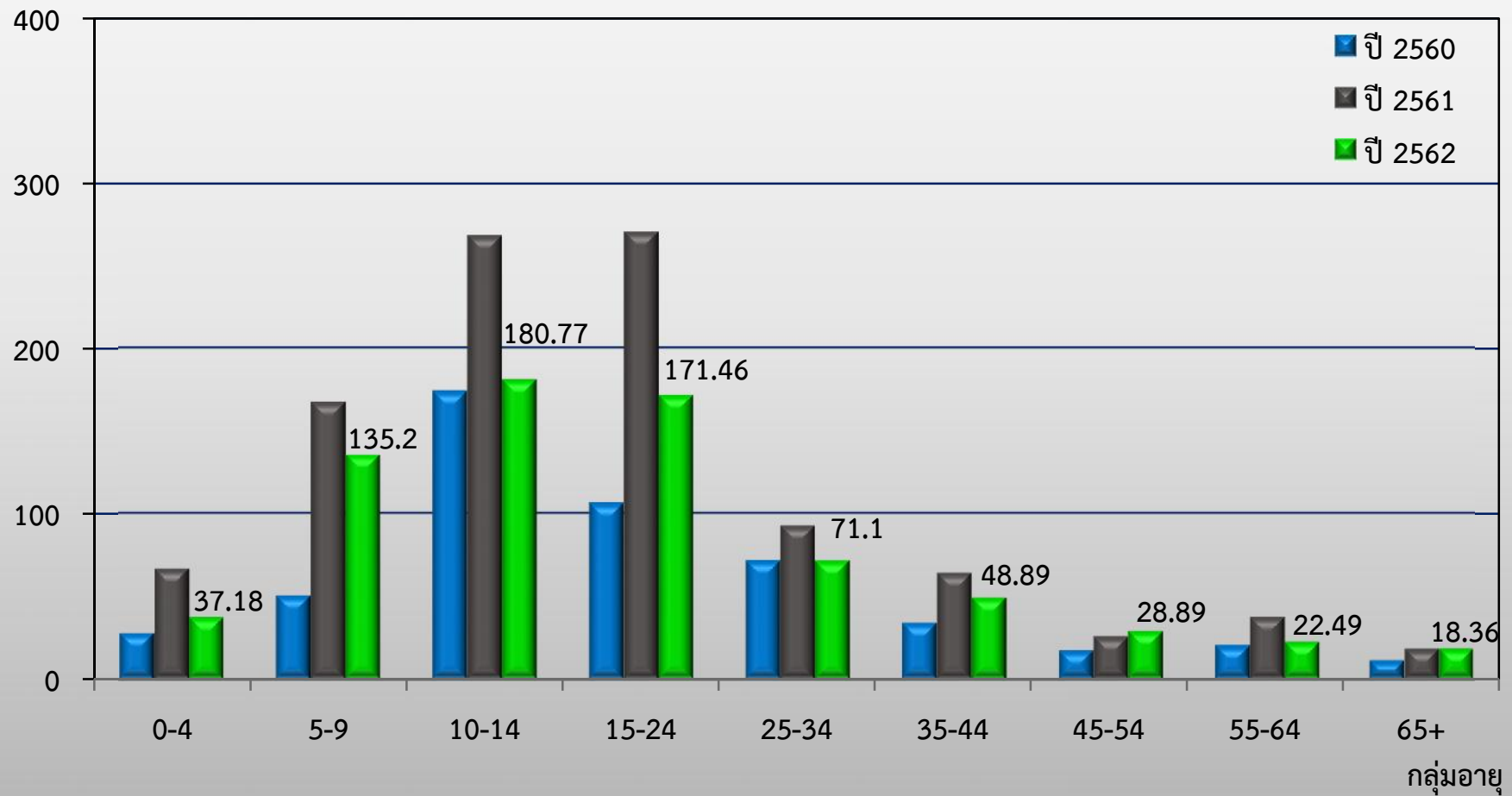
จำนวน (คน)



| | ม.ค. | ก.พ. | มี.ค. | เม.ย. | พ.ค. | มิ.ย. | ก.ค. | ส.ค. | ก.ย. | ต.ค. | พ.ย. | ธ.ค. |
|-----------|------|------|-------|-------|------|-------|------|------|------|------|------|------|
| ■ มัธยฐาน | 30 | 16 | 18 | 20 | 31 | 54 | 85 | 83 | 58 | 55 | 40 | 32 |
| — ปี 2561 | 30 | 16 | 21 | 38 | 42 | 81 | 102 | 116 | 64 | 45 | 40 | 42 |
| — ปี 2562 | 35 | 42 | 14 | 20 | 83 | 113 | 116 | 63 | | | | |

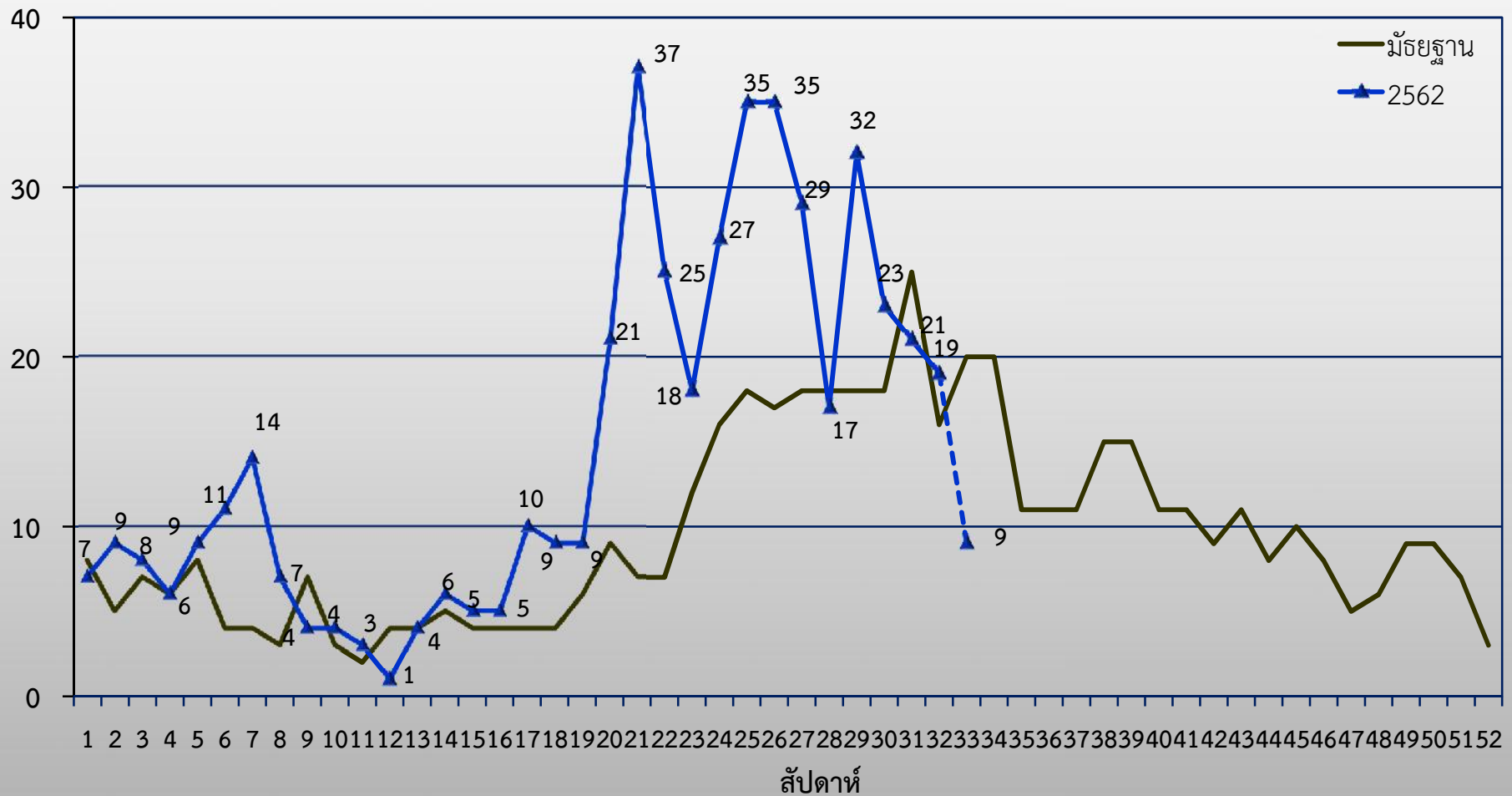
อัตราป่วยด้วยโรคไข้เลือดออกจำแนกตามกลุ่มอายุ จังหวัดตรัง
เปรียบเทียบปี 2560 – 2562 (ณ วันที่ 27 สิงหาคม 2562)

อัตราป่วยต่อแสนประชากร



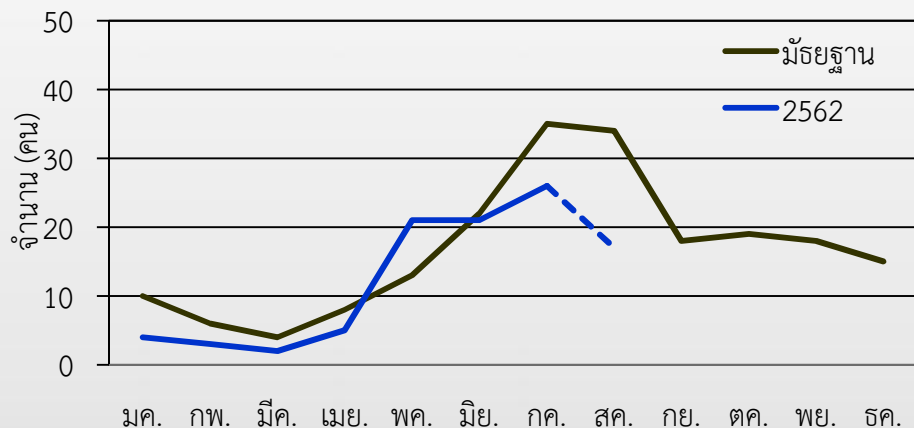
จำนวนผู้ป่วยไข้เลือดออกตามสัปดาห์ที่เริ่มป่วย จังหวัดตรัง
 เปรียบเทียบกับค่ามัธยฐานย้อนหลัง 5 ปี (2557 - 2561)
 ตั้งแต่สัปดาห์ที่ 1 - 33 (วันที่ 1 มกราคม - 24 สิงหาคม 2562)

จำนวน (คน)

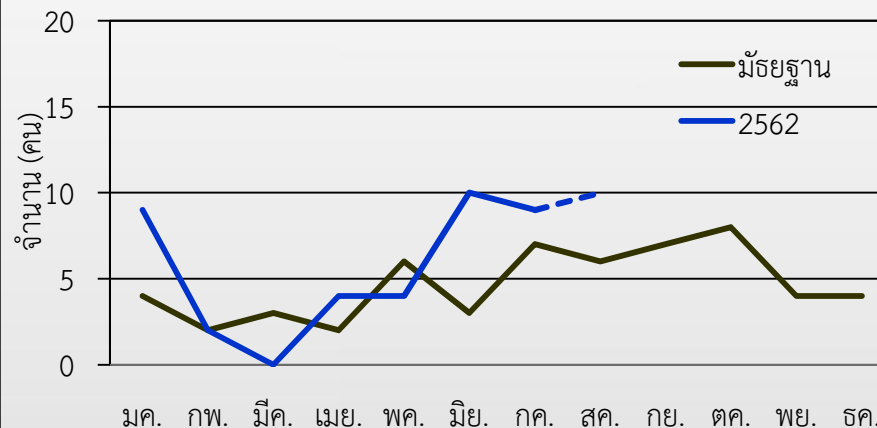


จำนวนผู้ป่วยไข้เลือดออก แยกรายอำเภอ ปี 2562 เปรียบเทียบกับค่ามัธยฐานย้อนหลัง 5 ปี (2557 - 2561)

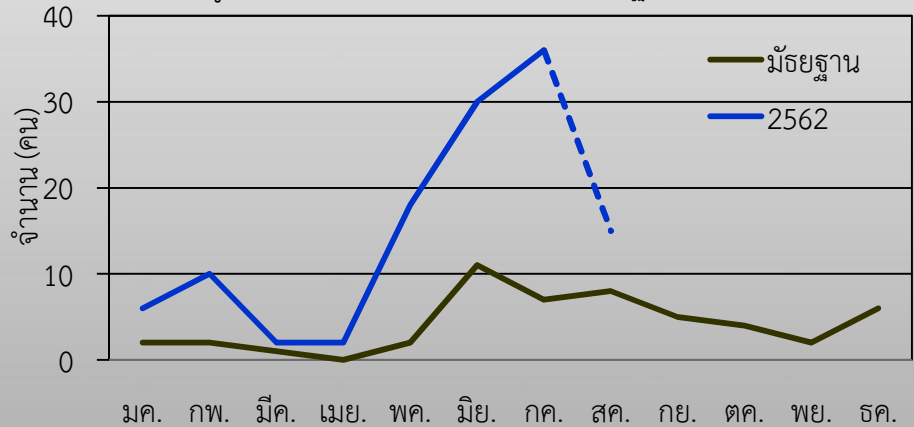
จำนวนผู้ป่วยรายเดือน เปรียบเทียบกับค่ามัธยฐาน อ.เมือง



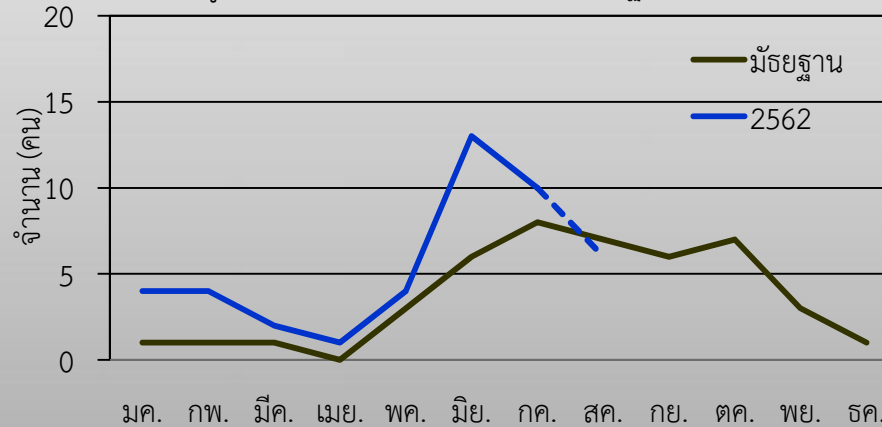
จำนวนผู้ป่วยรายเดือน เปรียบเทียบกับค่ามัธยฐาน อ.กันตัง



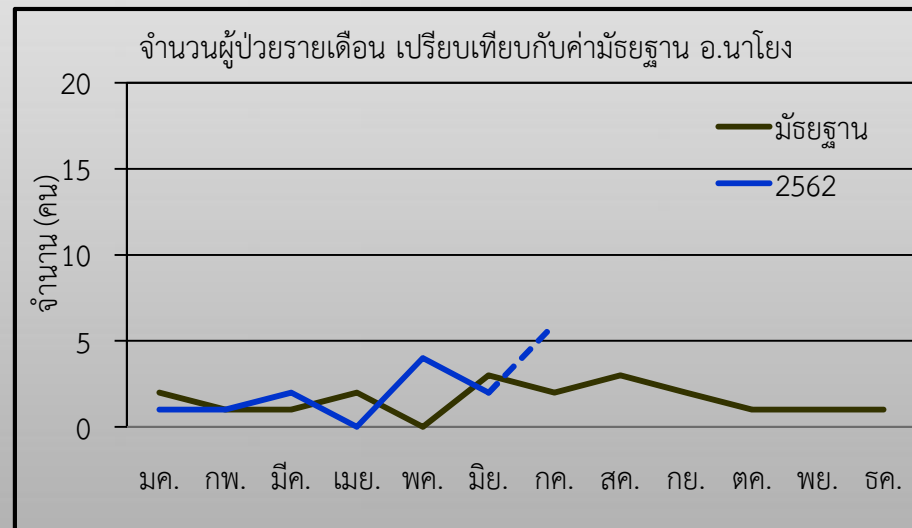
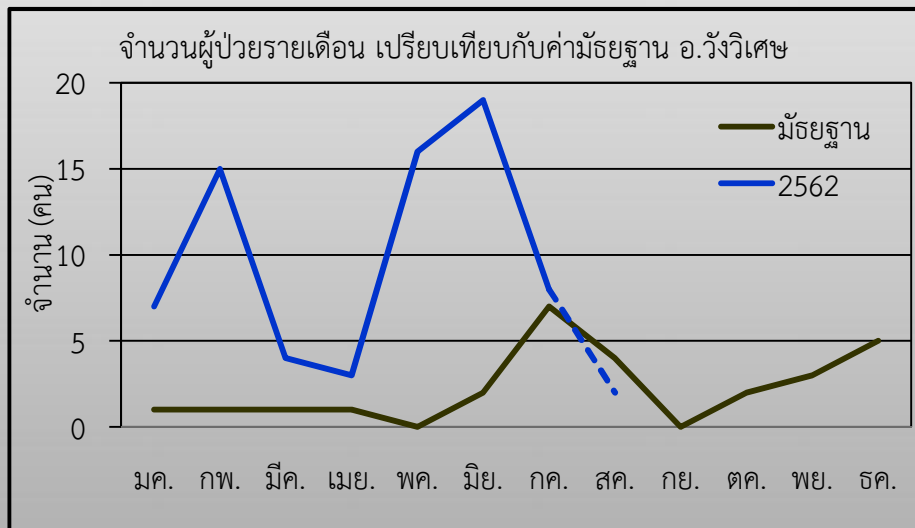
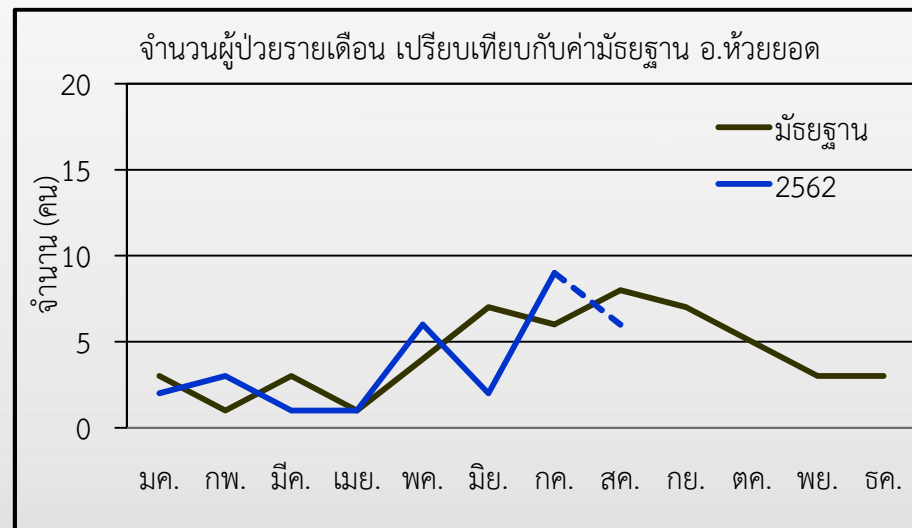
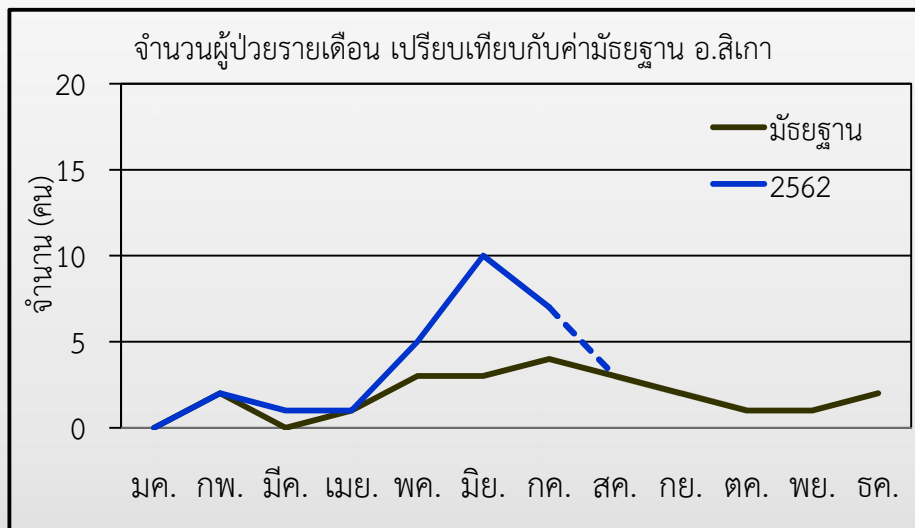
จำนวนผู้ป่วยรายเดือน เปรียบเทียบกับค่ามัธยฐาน อ.ย่านตาขาว



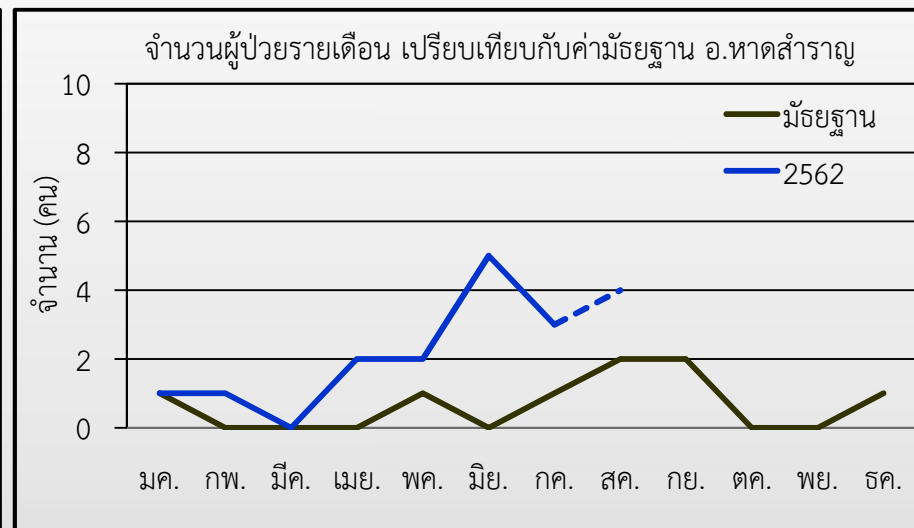
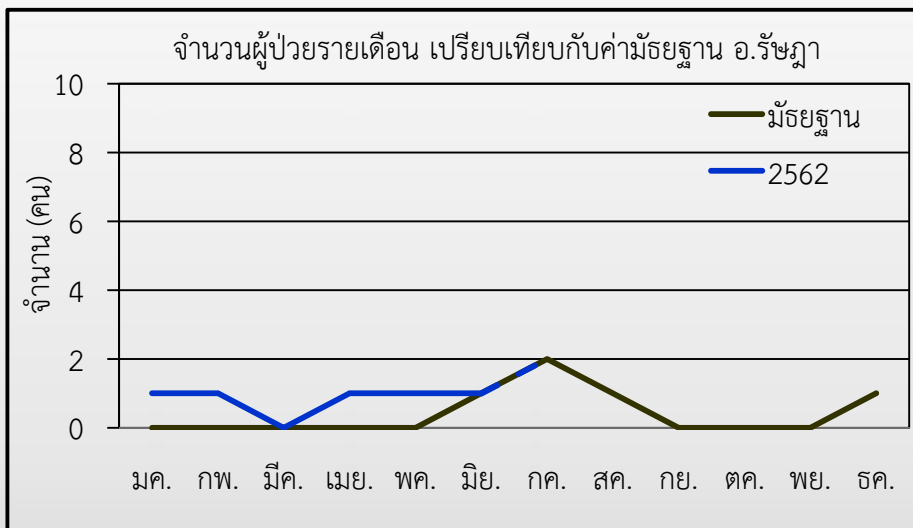
จำนวนผู้ป่วยรายเดือน เปรียบเทียบกับค่ามัธยฐาน อ.ปะเหลียน



จำนวนผู้ป่วยไข้เลือดออก แยกรายอำเภอ ปี 2562 เปรียบเทียบกับค่ามัธยฐานย้อนหลัง 5 ปี (2557 - 2561)



จำนวนผู้ป่วยไข้เลือดออก แยกรายอำเภอ ปี 2562
 เปรียบเทียบกับค่ามัธยฐานย้อนหลัง 5 ปี (2557 - 2561)



การกระจายของผู้ป่วยไข้เลือดออก
แยกรายตำบล จังหวัดตรัง

วันเริ่มป่วย 1-2 สัปดาห์ย้อนหลัง
(วันที่ 11-24 ส.ค.62)

22 ตำบล

วันเริ่มป่วย 3-4 สัปดาห์ย้อนหลัง
(วันที่ 28 ก.ค.-10 ส.ค.62)

20 ตำบล

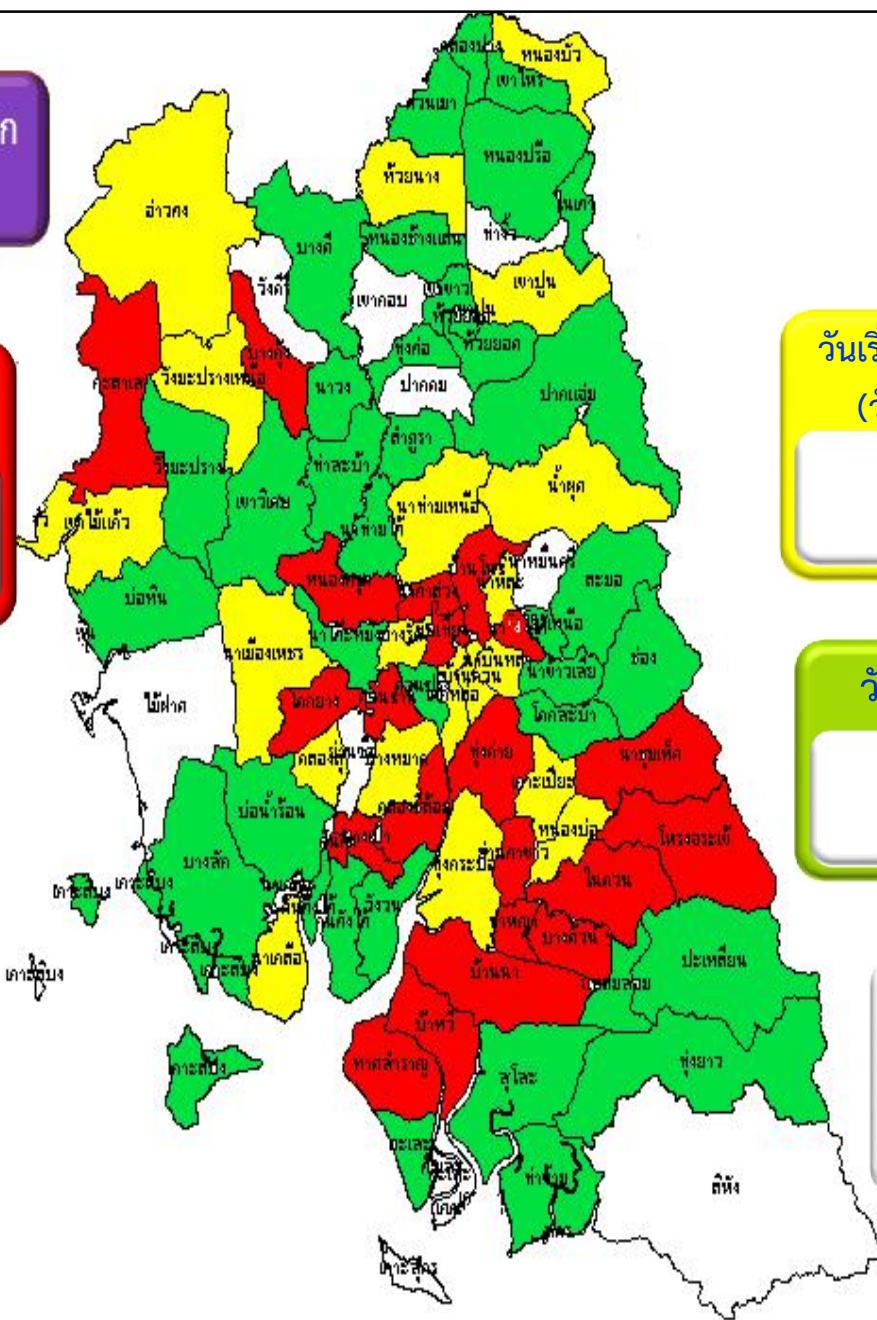
วันเริ่มป่วยเกิน 4 สัปดาห์

37 ตำบล

ไม่มีผู้ป่วย

8 ตำบล

- ตำบลที่มีวันเริ่มป่วยของผู้ป่วยวันสุดท้ายในช่วง 1-2 สัปดาห์ย้อนหลัง
- ตำบลที่มีวันเริ่มป่วยของผู้ป่วยวันสุดท้ายในช่วง 3-4 สัปดาห์ย้อนหลัง
- ตำบลที่มีวันเริ่มป่วยของผู้ป่วยวันสุดท้ายเกิน 4 สัปดาห์
- ตำบลที่ไม่มีผู้ป่วย



ตำบลที่มีผู้ป่วยต่อเนื่องเกินกว่า 28 วัน

| สัปดาห์ที่ | มิ.ย. | | ก.ค. | | | | | ส.ค. | | |
|----------------|-------|-------|------|------|-------|-------|------|------|-------|-------|
| | 24 | 25 | 26 | 27 | 28 | 29 | 30 | 31 | 32 | 33 |
| วันที่ | 16-22 | 23-29 | 30-6 | 7-13 | 14-20 | 21-27 | 28-3 | 4-10 | 11-17 | 18-24 |
| อ.เมือง | | | | | | | | | | |
| ทับเที่ยง | 2 | | 1 | 1 | | 2 | 2 | | 2 | 1 |
| บ้านควน | | | | 1 | | 1 | | 1 | | |
| บางรัก | | 1 | | | 1 | 1 | 1 | | | |
| โคกหล่อ | | 2 | 2 | | 1 | | 1 | | | |
| หนองตรุด | | | 1 | | 1 | 2 | | | 1 | |
| นาตาล่วง | | | 1 | 2 | | | | 1 | | 1 |
| บ้านโพธิ์ | | | 1 | 1 | | | | 1 | | 1 |
| นาท่ามเหนือ | | 1 | | 1 | | | | 1 | | |

ตำบลที่มีผู้ป่วยต่อเนื่องเกินกว่า 28 วัน

| | มิ.ย. | | ก.ค. | | | | | ส.ค. | | |
|--------------------|-------|-------|------|------|-------|-------|------|------|-------|-------|
| สัปดาห์ที่ | 24 | 25 | 26 | 27 | 28 | 29 | 30 | 31 | 32 | 33 |
| วันที่ | 16-22 | 23-29 | 30-6 | 7-13 | 14-20 | 21-27 | 28-3 | 4-10 | 11-17 | 18-24 |
| อ.กันตัง | | | | | | | | | | |
| ควนธานี | | 1 | | | | 1 | | | 1 | |
| คลองลู | | | 1 | | 1 | | 1 | | | |
| อ.ย่านตาขาว | | | | | | | | | | |
| ย่านตาขาว | 3 | | 1 | 2 | | 1 | 2 | | 2 | |
| หนองบ่อ | 1 | | 3 | | 2 | | 1 | | | |
| ในควน | 3 | 1 | 2 | 3 | 2 | 2 | | 1 | 1 | |
| โพรงจระเข้ | 1 | 2 | 3 | 2 | 1 | 2 | | 2 | 1 | |
| ทุ่งกระบือ | | 5 | | 2 | 2 | 1 | | 2 | | |
| ทุ่งค่าย | | | | | 1 | | | 1 | 1 | |

ตำบลที่มีผู้ป่วยต่อเนื่องเกินกว่า 28 วัน

| | มิ.ย. | | ก.ค. | | | | | ส.ค. | | |
|-------------------|-------|-------|------|------|-------|-------|------|------|-------|-------|
| สัปดาห์ที่ | 24 | 25 | 26 | 27 | 28 | 29 | 30 | 31 | 32 | 33 |
| วันที่ | 16-22 | 23-29 | 30-6 | 7-13 | 14-20 | 21-27 | 28-3 | 4-10 | 11-17 | 18-24 |
| อ.ปะเหลียน | | | | | | | | | | |
| บางด้วน | | 1 | | | | 1 | | 1 | 1 | |
| บ้านนา | | | 2 | | | 1 | | | 2 | 1 |
| อ.สีเกา | | | | | | | | | | |
| นาเมืองเพชร | | 1 | | 1 | | 1 | 1 | | | |
| อ.วังวิเศษ | | | | | | | | | | |
| อ่าวตง | 2 | 1 | | 2 | 1 | 1 | 1 | | | |
| อ.หาดสำราญ | | | | | | | | | | |
| หาดสำราญ | 1 | | 1 | 1 | | | | 1 | 1 | |
| บ้าหวี | 1 | 1 | | | | 1 | | | | 2 |

Key container

ภาชนะสำคัญที่สำรวจพบลูกน้ำยุงลาย

ยางรถยนต์



เหมาะต่อการวางไข่
และเจริญเติบโต
ของลูกน้ำ

จานรองกระถาง



พบทั้งในบ้าน
และนอกบ้าน หรือ
บริเวณสวนหย่อม

น้ำใช้



ภาชนะเก็บน้ำใช้
ทั้งในและนอกบ้าน

น้ำเลี้ยงสัตว์



ภาชนะที่ใส่น้ำไว้ให้
สัตว์เลี้ยง เช่น นก
วัว ไก่ สุนัข แมว



สัปดาห์



การ

1. รายงานสถานการณ์โรคไข้เลือดออก
ต่อนายอำเภอทุกสัปดาห์
2. อำเภอเปิด EOC
3.
(Big cleaning week)
4.
()
5. 3-3-1



โรงเรียน



โรงเรียน



โรงแรม



โรงพยาบาล



โรงแรม



โรงงาน



Government

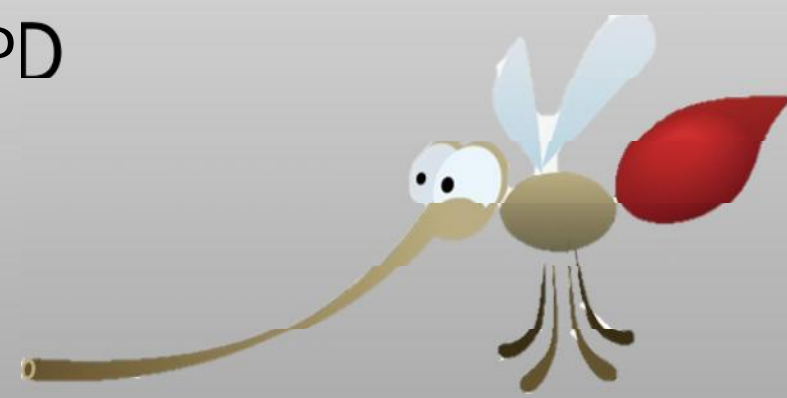
ราชการ



- 1. Dengue corner
- 2.
- 3. dead case conference

• 4. CBC 24 .

• 5. OPD IPD



ขอขอบคุณค่ะ