

สถานการณ์โรคไข้ปวดข้อยุงลาย  
(Chikungunya)  
จังหวัดตรัง  
ปี 2562

งานควบคุมโรคติดต่อ  
สำนักงานสาธารณสุขจังหวัดตรัง

# ข้อมูลใช้ปวดข้อยุ้งลายประเทศไทย

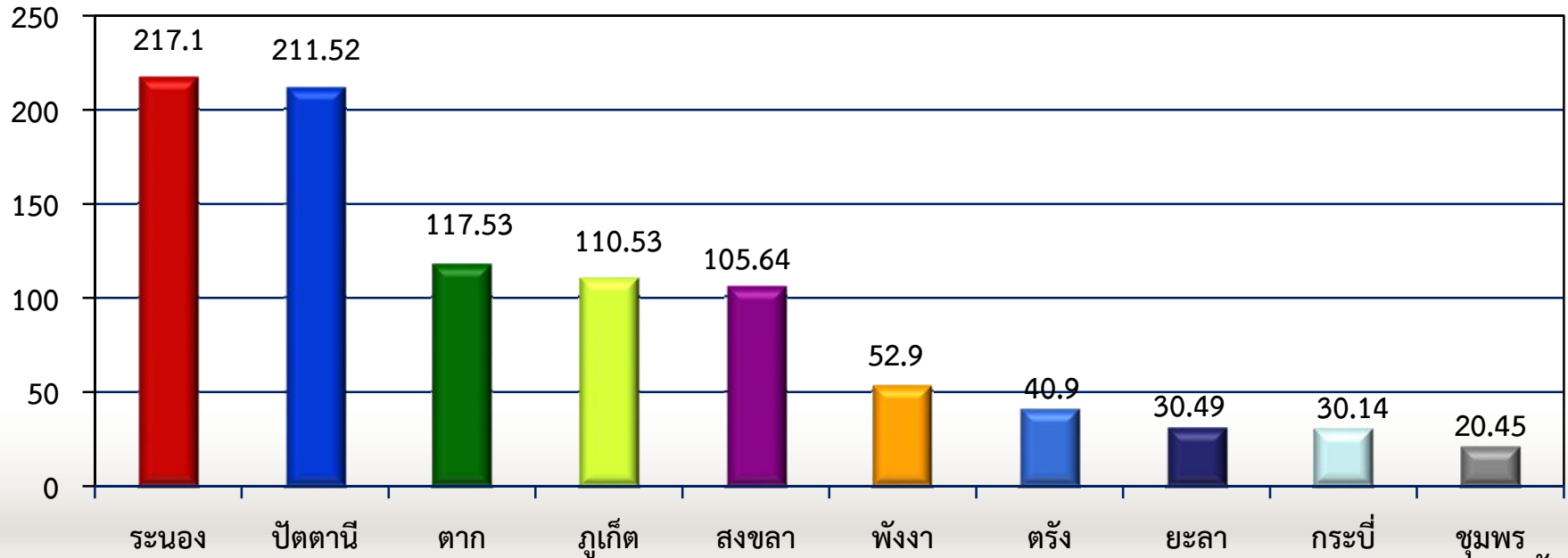
ป่วย

จำนวน 6,570 ราย  
อัตราป่วย 9.95 ต่อแสนปชก.

จำนวน 0 ราย  
อัตราป่วย-ตาย 0.00

ตาย

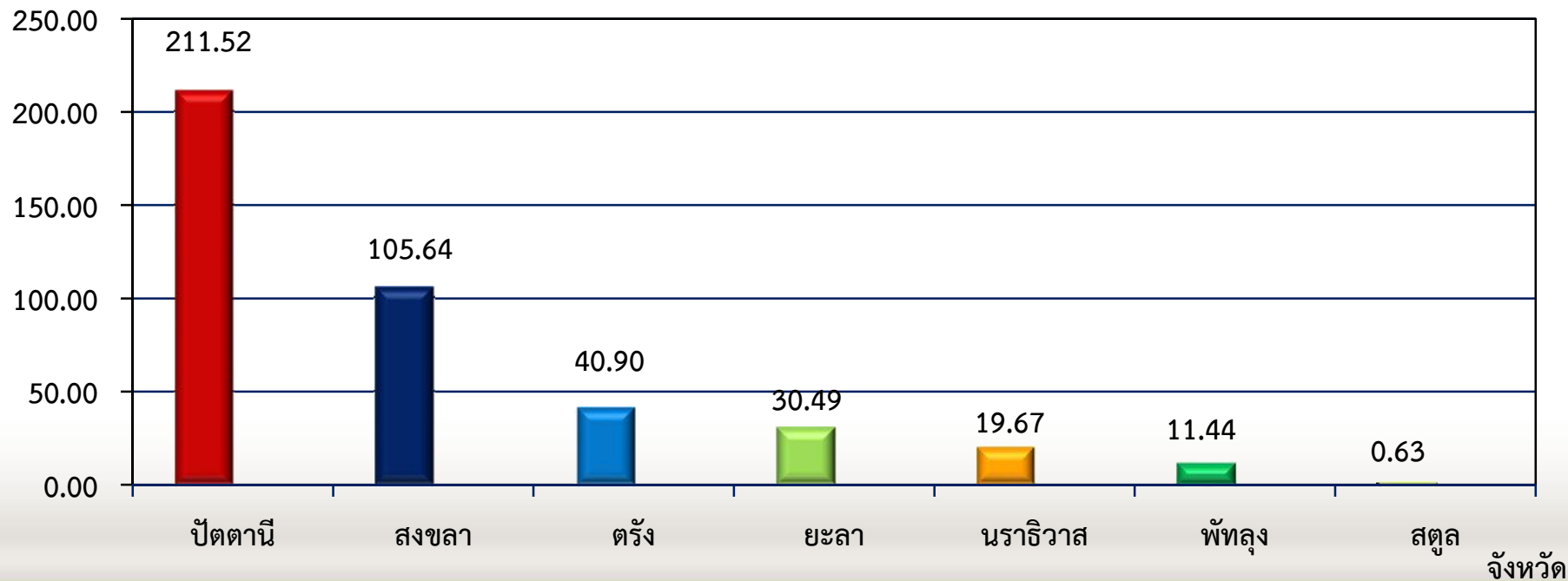
อัตราป่วยต่อแสนประชากร



# ข้อมูลใช้ปวดข้อยุ้งลาย เขต 12

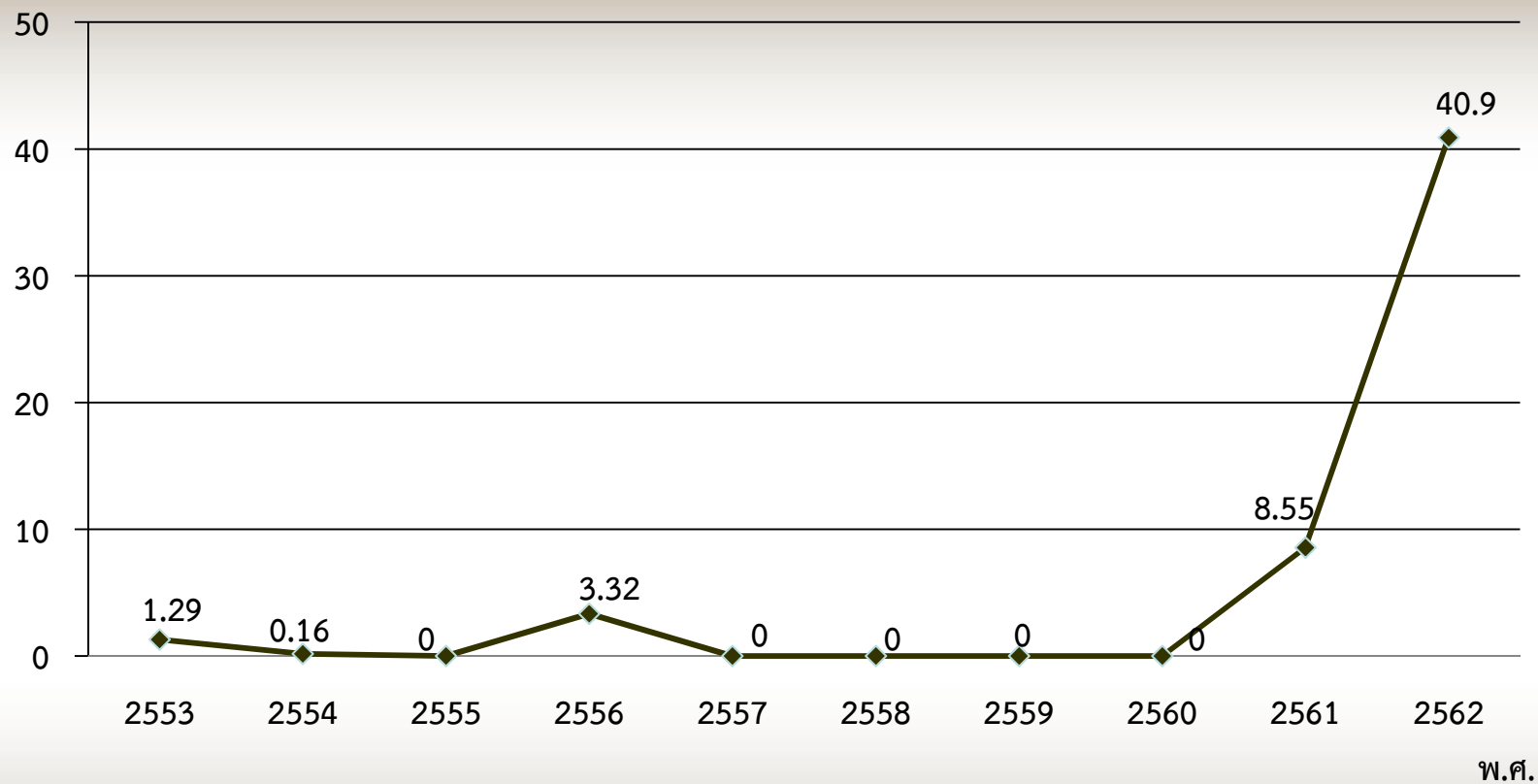
เขต 12 จำนวน 3,624 ราย อัตราป่วย 73.52 ต่อแสนประชากร ไม่มีรายงานผู้เสียชีวิต

อัตราป่วยต่อแสนประชากร



# อัตราป่วยไข้ปวดข้อยุ้งลายจังหวัดตรัง ปี 2553 - 2562

อัตราป่วยต่อแสนประชากร

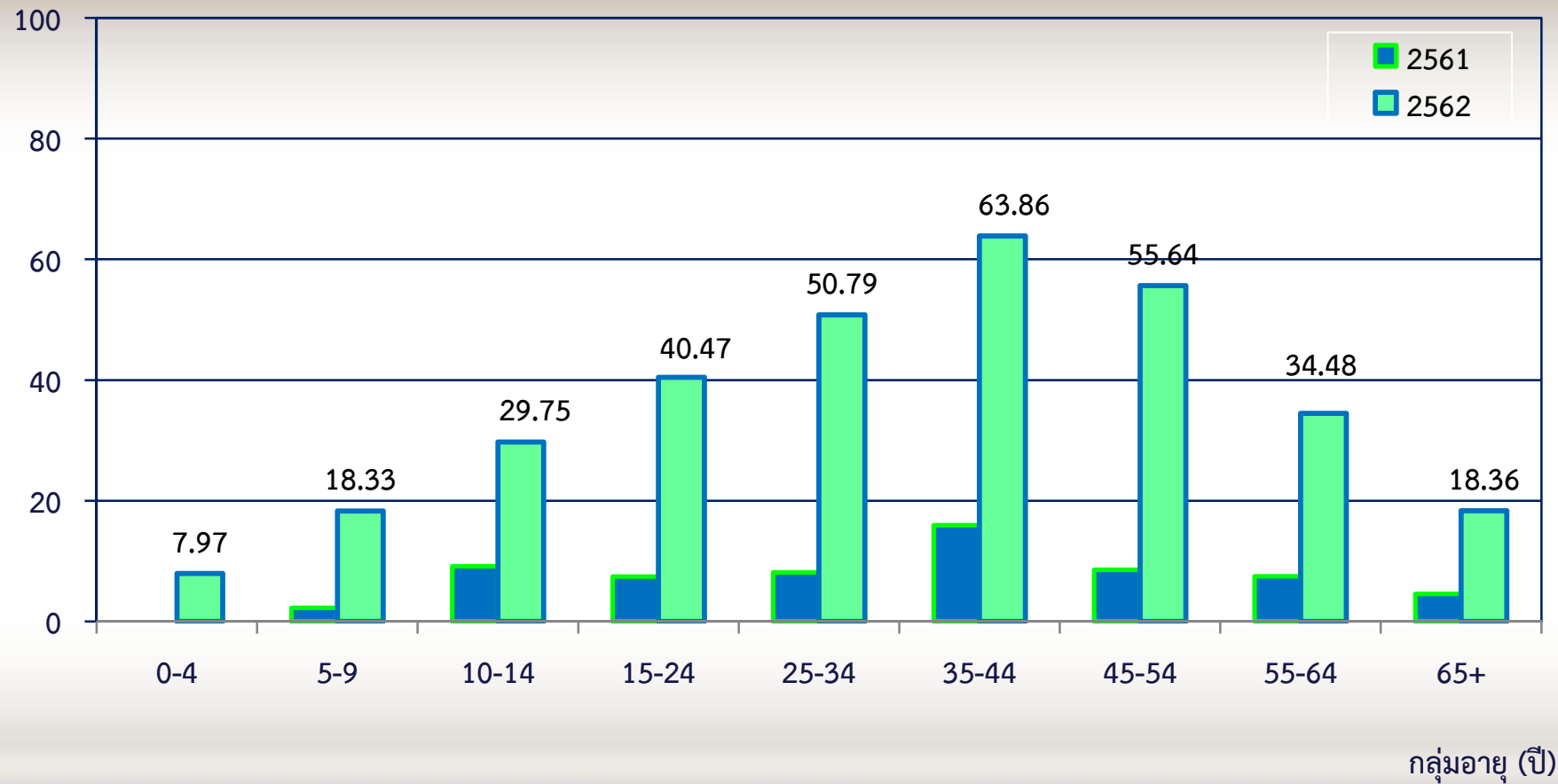


จำนวนป่วย อัตราป่วย ใช้ปวดข้อยุ่งลายจำแนกรายอำเภอ รายเดือน จังหวัดตรัง  
ตั้งแต่วันที่ 1 มกราคม – 27 สิงหาคม 2562

อำเภอ	ม.ค	ก.พ	มี.ค	เม.ย	พ.ค	มิ.ย	ก.ค	ส.ค	ก.ย	ต.ค	พ.ย	ธ.ค	รวม	อัตรา ป่วย	ตาย	อัตรา ป่วย-ตาย
เมือง	20	12	2	5	17	42	53	20					171	109.12	0	0.00
ปะเหลียน	4	2	0	1	6	13	1	0					27	39.99	0	0.00
หาดสำราญ	0	1	0	0	1	2	1	0					5	29.68	0	0.00
กันตัง	9	2	3	0	3	3	4	1					25	28.73	0	0.00
ย่านตาขาว	0	0	1	1	2	5	5	3					17	26.36	0	0.00
ห้วยยอด	0	0	1	2	1	0	7	0					11	11.63	0	0.00
นาโยง	0	1	1	0	0	1	1	0					4	8.96	0	0.00
สิเกา	1	0	0	0	0	1	0	0					2	5.24	0	0.00
รัษฎา	0	0	0	0	0	1	0	0					1	3.40	0	0.00
วังวิเศษ	0	0	0	0	0	0	0	0					0	0.00	0	0.00
รวม	34	18	8	9	30	68	72	24					263	40.90	0	0.00

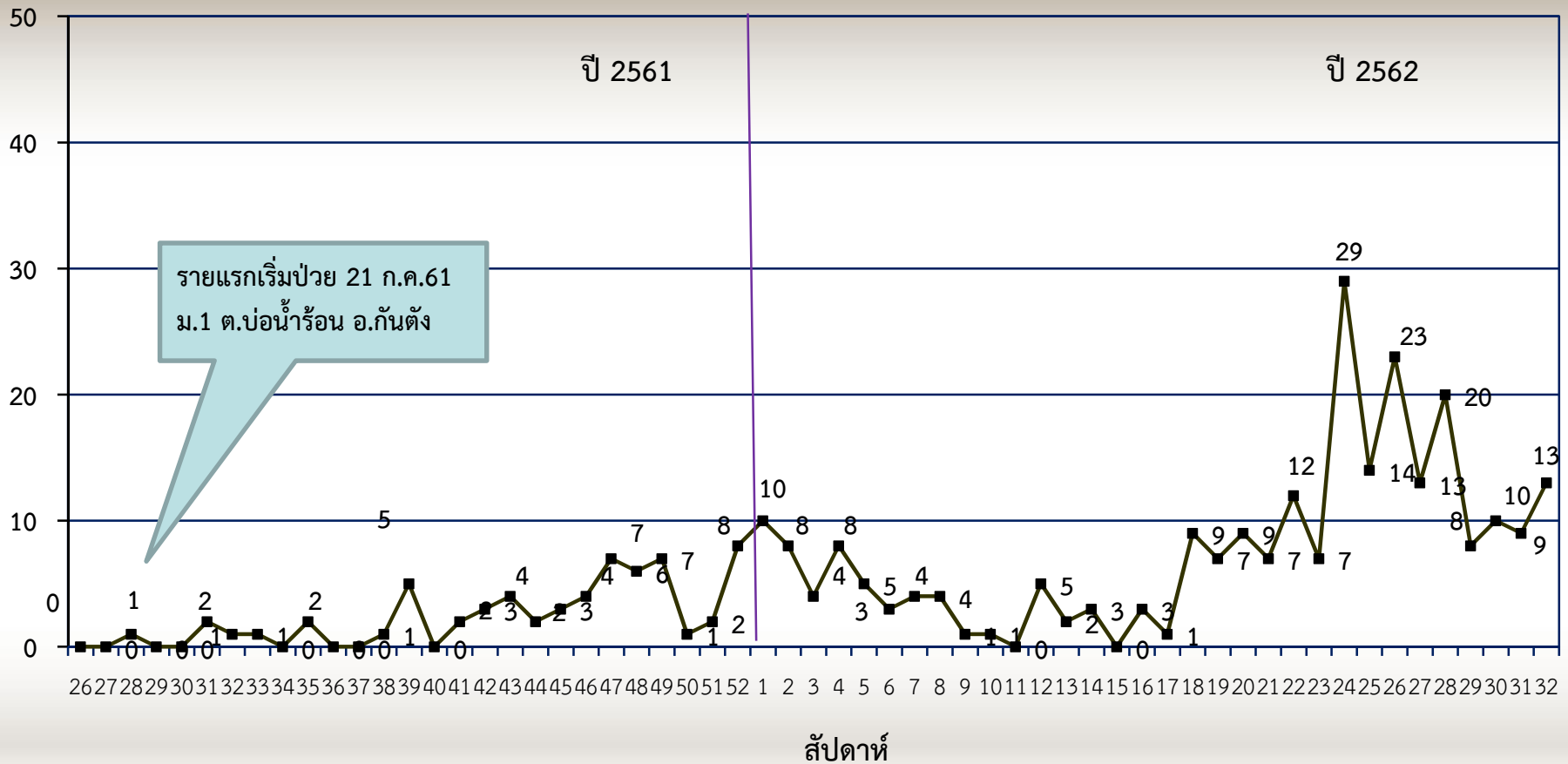
# อัตราป่วยไข้ปวดข้อยุ้งลายจำแนกตามกลุ่มอายุ จังหวัดตรัง เปรียบเทียบปี 2561 - 2562

อัตราป่วยต่อแสนประชากร



# สัปดาห์การระบาดของโรคไข้ปวดข้อยุงลาย จังหวัดตรัง ปี 2561 - 2562

จำนวน (คน)



รายแรกเริ่มป่วย 21 ก.ค.61  
ม.1 ต.ป่อน้ำร้อน อ.กันตัง

การกระจายของผู้ป่วยไข้ปวดข้อมุงลาย  
แยกรายตำบล จังหวัดตั้ง

วันเริ่มป่วย 1-2 สัปดาห์ย้อนหลัง  
(วันที่ 11 - 24 ส.ค.62)

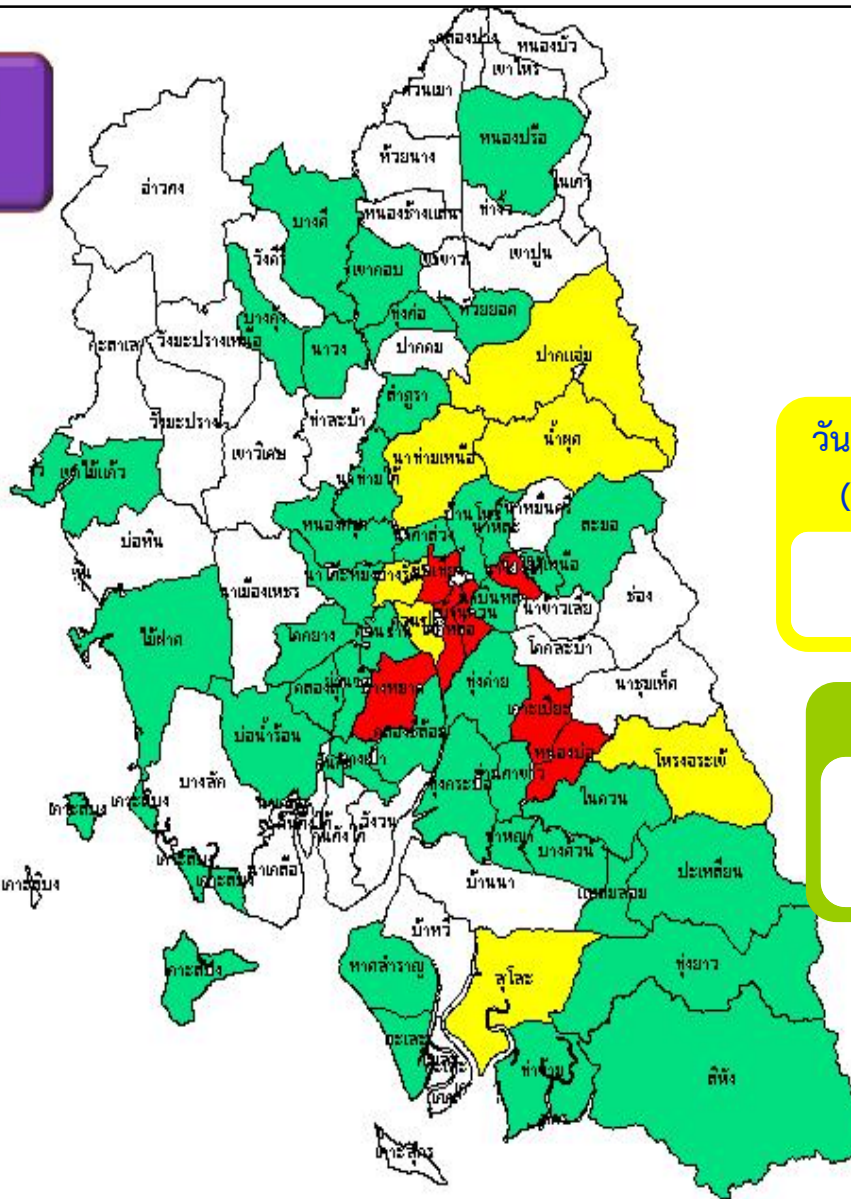
7 ตำบล

สุดท้ายในช่วง 1-2 สัปดาห์ย้อน  
หลัง

ตำบลที่มีวันเริ่มป่วยของผู้ป่วยวัน  
สุดท้ายในช่วง 3-4 สัปดาห์ย้อน  
หลัง

ตำบลที่มีวันเริ่มป่วยของผู้ป่วยวัน  
สุดท้ายเกิน 4 สัปดาห์

ตำบลที่ไม่มีผู้ป่วย



วันเริ่มป่วย 3-4 สัปดาห์ย้อนหลัง  
(วันที่ 28 ก.ค. - 10 ส.ค.62)

7 ตำบล

วันเริ่มป่วยเกิน 4 สัปดาห์

41 ตำบล

ไม่มีผู้ป่วย

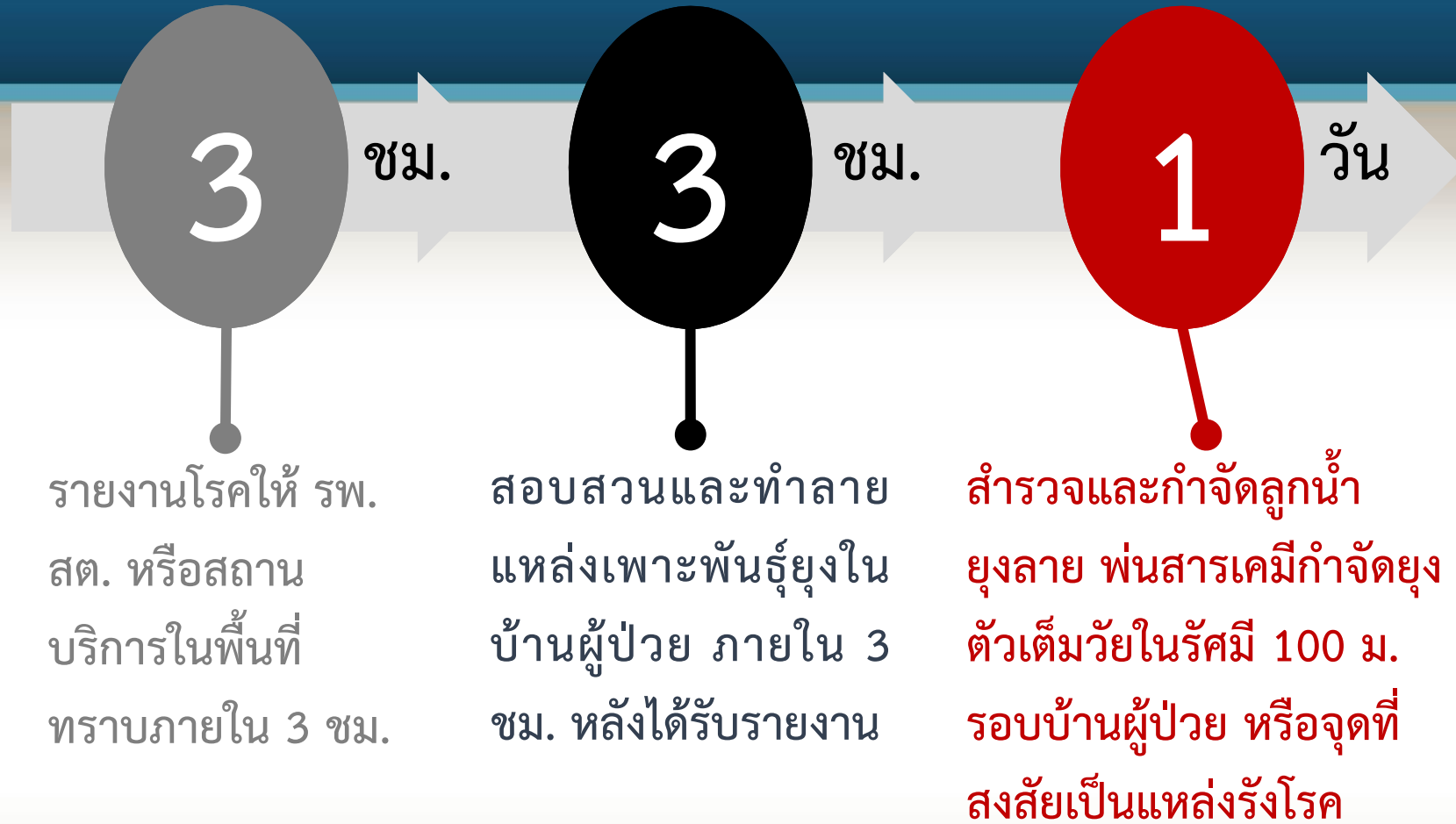
32 ตำบล



## ตำบลที่มีผู้ป่วยต่อเนื่องเกินกว่า 28 วัน

	มิ.ย.		ก.ค.					ส.ค.		
สัปดาห์ที่	24	25	26	27	28	29	30	31	32	33
วันที่	16-22	23-29	30-6	7-13	14-20	21-27	28-3	4-10	11-17	18-24
อ.เมือง										
ทับเที่ยง	6	2	7	3	8	2	4	3	5	
ควนปริง		1	2		1	1			2	
นาโยงใต้					1	1			1	
บางรัก	1			1			1			
โคกหล่อ	3	4	4	1	4	1	1	2	2	
น้ำผุด	1			1	1		1			

## มาตรการ 3-3-1



# มาตรการ 1-3-7-14-21-28

Day  
1,3

- ตรวจสอบและกำจัดลูกน้ำ  
พ่นสารเคมีกำจัดยุง ในรัศมี  
100 เมตร ของบ้านผู้ป่วย  
และจุดที่สงสัยเป็นแหล่งโรค
- เป้าหมาย HI CI รัศมี 100  
ม. บ้านผู้ป่วย เป็น 0

- ตรวจสอบและกำจัดลูกน้ำ  
พ่นสารเคมีกำจัดยุง ในรัศมี  
100 ม. ของบ้านผู้ป่วยและ  
จุดที่สงสัยเป็นแหล่งโรค
- ทำประชาคมชี้แจง  
สถานการณ์ ให้สุขศึกษา และ  
กำหนดมาตรการร่วมกันใน  
ชุมชน

Day 7

- ตรวจสอบและกำจัดลูกน้ำใน  
หมู่บ้านที่เกิดโรค
- ตำบลที่พบผู้ป่วยหลาย  
หมู่บ้านให้ดำเนินการทั้ง  
ตำบล
- เป้าหมาย HI ในหมู่บ้านที่พบ  
ผู้ป่วย ไม่เกินร้อยละ 5

Day  
14

- ตรวจสอบและกำจัดลูกน้ำในหมู่บ้านที่  
เกิดโรค
- เป้าหมาย HI ในหมู่บ้านที่พบผู้ป่วย  
ไม่เกินร้อยละ 5 และ CI ของ  
สถานพยาบาลในตำบลเป็น 0
- สสจ. ประเมินพื้นที่ระบาดมากกว่า 2  
รุ่น

Day  
21

- คงมาตรการสำรวจกำจัด  
ลูกน้ำในชุมชนทุก 7 วัน โดย  
ชุมชนมีส่วนร่วม
- คงมาตรการพ่นสารเคมีเสริม  
ทุก 7 วัน หากมีผู้ป่วย  
ต่อเนื่อง

Day  
28 เป็น  
ต้นไป

# Thank You

