

# สถานการณ์โรค

## ไข้เลือดออก

## จังหวัดตรัง

งานควบคุมโรคติดต่อ

สำนักงานสาธารณสุขจังหวัดตรัง



# ข้อมูลไข้เลือดออกประเทศไทย

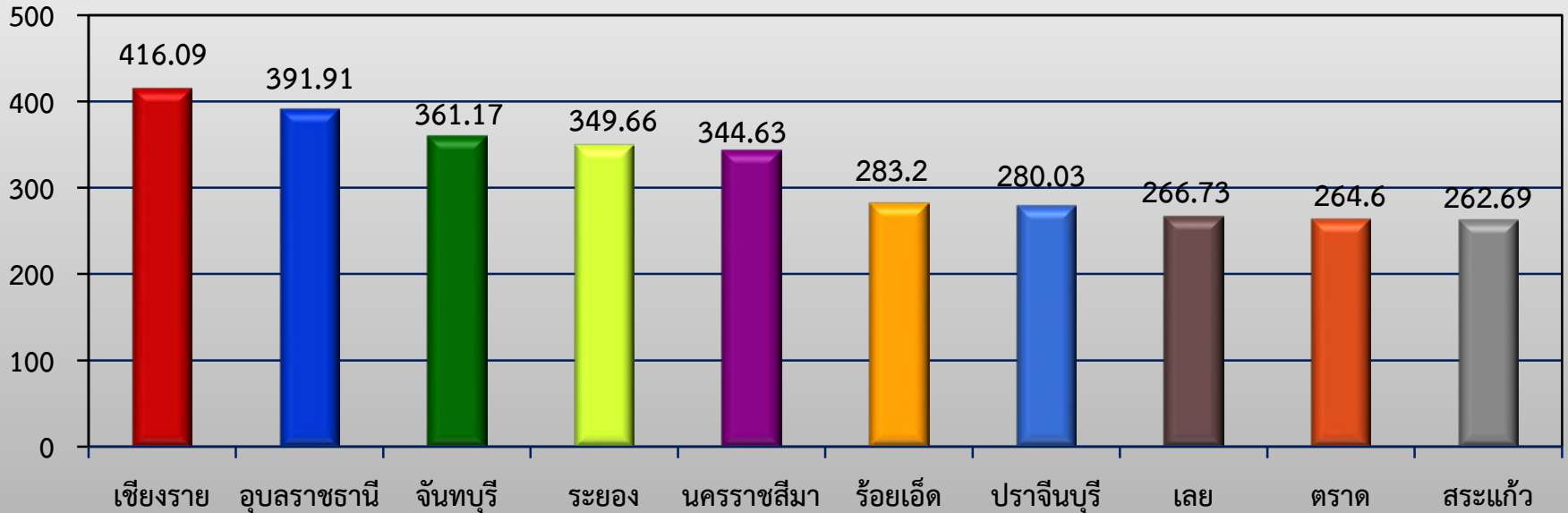
ป่วย

จำนวน 121,696 ราย  
อัตราป่วย 183.55  
ต่อแสนปชก.

ตาย

จำนวน 127 ราย  
อัตราป่วย-ตาย  
ร้อยละ 0.10

อัตราป่วยต่อแสนประชากร



# ข้อมูลไข้เลือดออกเขต 12

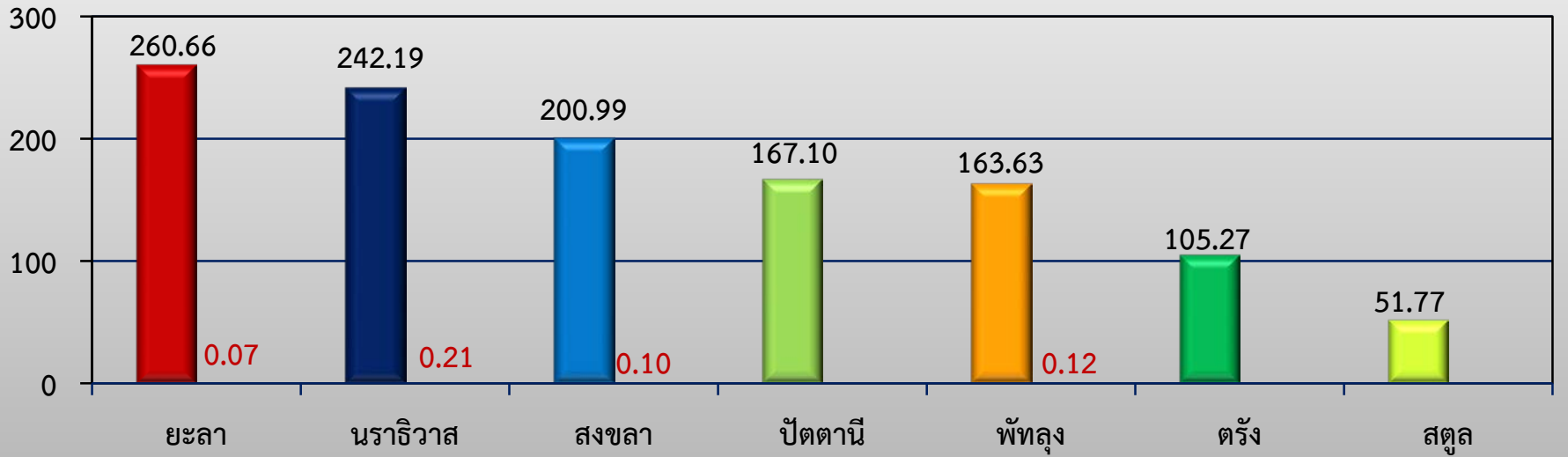
ป่วย

จำนวน 9,076 ราย อัตราป่วย 182.98 ต่อแสนประชากร

ตาย

จำนวน 9 ราย อัตราป่วย-ตาย ร้อยละ 0.10

อัตราป่วยต่อแสนประชากร

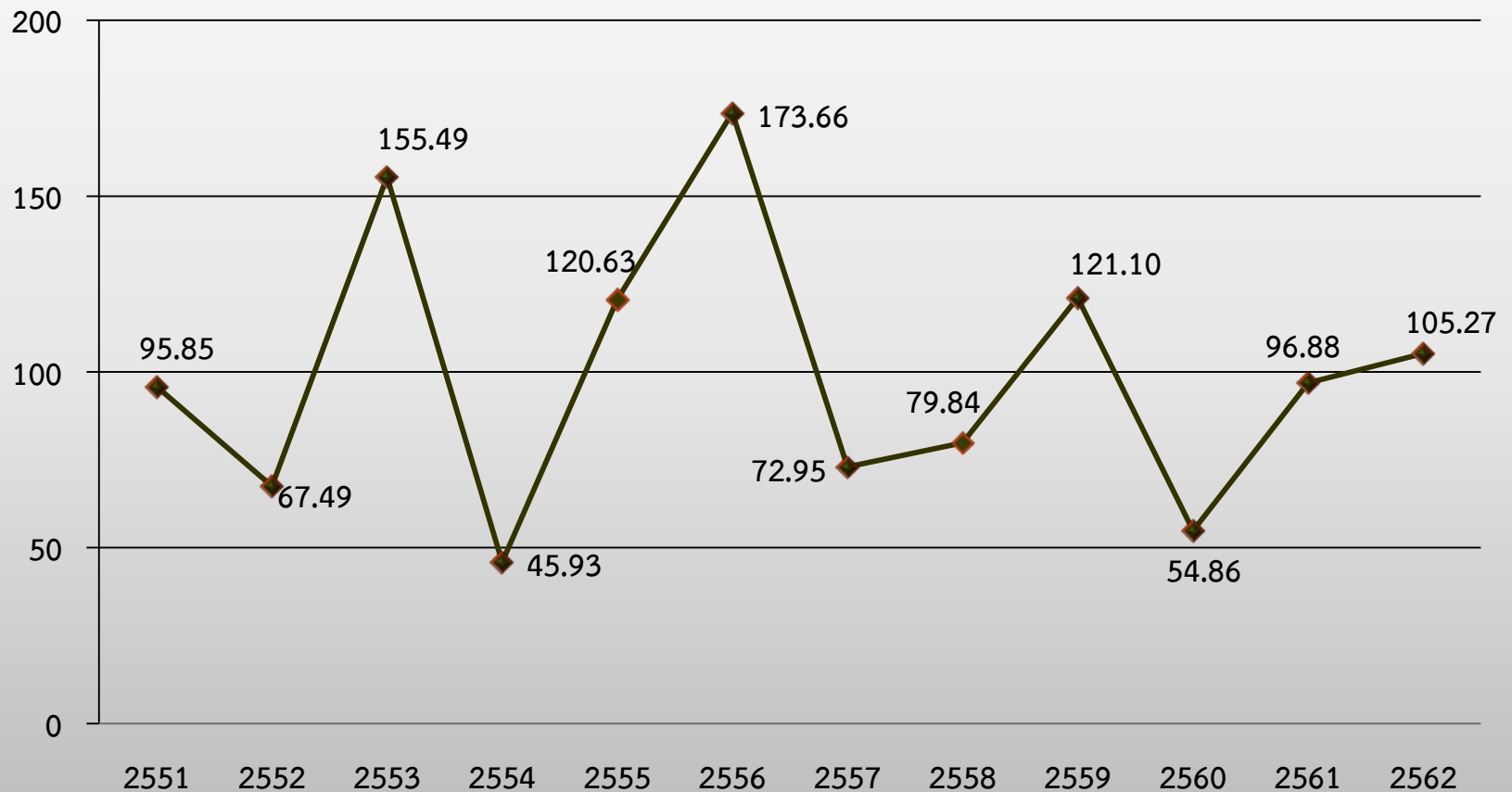


จังหวัด

# อัตราป่วยไข้เลือดออกจังหวัดตรัง ปี 2551 - 2562

2551

อัตราป่วยต่อแสนประชากร



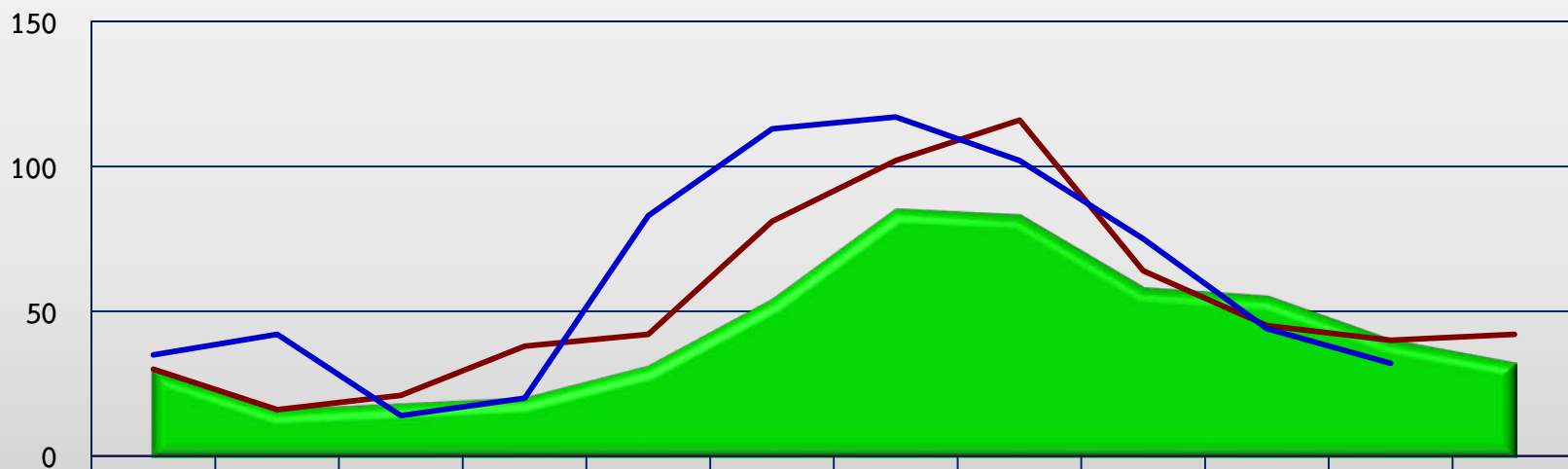
จำนวนป่วย อัตราป่วย จำนวนตาย อัตราป่วย-ตาย ด้วยโรคไข้เลือดออก  
แยกรายอำเภอ รายเดือน จังหวัดตรัง (ณ 4 ธันวาคม 2562)

อำเภอ	ม.ค	ก.พ	มี.ค	เม.ย	พ.ค	มิ.ย	ก.ค	ส.ค	ก.ย	ต.ค	พ.ย	ธ.ค	รวม	อัตรา ป่วย	ตาย	อัตรา ป่วย-ตาย
ย่านตาขาว	6	10	2	2	18	30	36	25	17	5	7		158	245.04	0	0.00
วังวิเศษ	7	15	4	3	16	19	8	6	3	0	0		81	185.24	0	0.00
หาดสำราญ	1	1	0	2	2	5	3	5	1	0	0		20	118.72	0	0.00
สิเกา	0	2	1	1	5	10	7	4	4	2	3		39	101.81	0	0.00
ปะเหลียน	4	4	2	1	6	13	11	9	10	5	3		68	100.94	0	0.00
กันตัง	9	2	0	4	4	10	9	14	12	14	8		86	99.00	0	0.00
เมือง	4	3	2	5	21	21	26	29	17	14	10		152	96.88	0	0.00
ห้วยยอด	2	3	1	1	6	2	9	9	10	1	1		45	47.45	0	0.00
นาโยง	1	1	2	0	4	2	6	0	1	2	0		19	42.57	0	0.00
รัษฎา	1	1	0	1	1	1	2	1	0	1	0		9	30.64	0	0.00
<b>รวม</b>	<b>35</b>	<b>42</b>	<b>14</b>	<b>20</b>	<b>83</b>	<b>113</b>	<b>117</b>	<b>102</b>	<b>75</b>	<b>44</b>	<b>32</b>		<b>677</b>	<b>105.27</b>	<b>0</b>	<b>0.00</b>

หมายเหตุ : อัตราป่วยต่อแสนประชากร

จำนวนผู้ป่วยด้วยโรคไข้เลือดออก จังหวัดตรัง  
 จำแนกเป็นรายเดือน ปี 2562 (ณ 4 ธันวาคม 2562)  
 เปรียบเทียบกับค่ามัธยฐานย้อนหลัง 5 ปี (2557 - 2561)

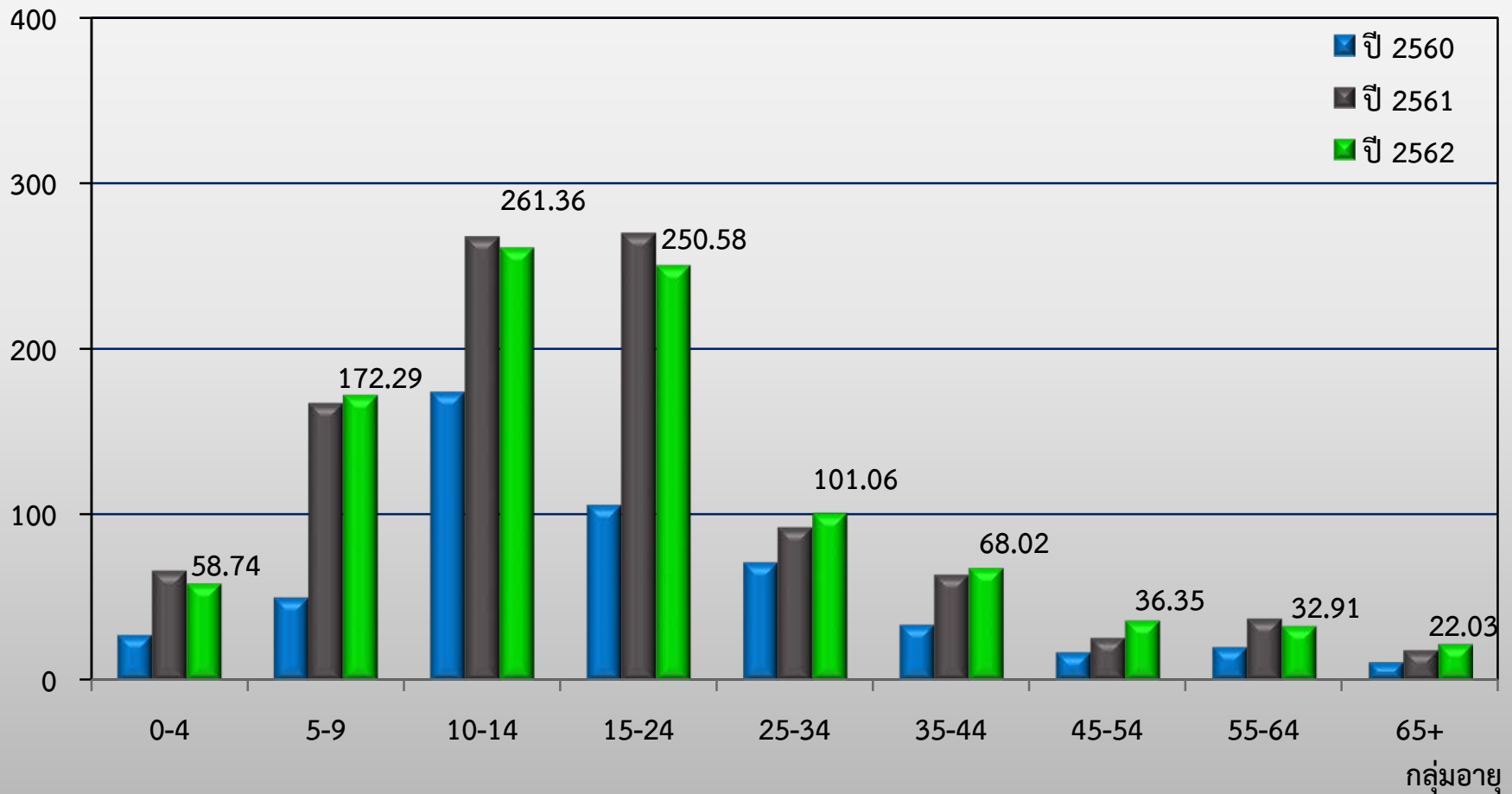
จำนวน (คน)



	ม.ค.	ก.พ.	มี.ค.	เม.ย.	พ.ค.	มิ.ย.	ก.ค.	ส.ค.	ก.ย.	ต.ค.	พ.ย.	ธ.ค.
■ มัธยฐาน	30	16	18	20	31	54	85	83	58	55	40	32
— ปี 2561	30	16	21	38	42	81	102	116	64	45	40	42
— ปี 2562	35	42	14	20	83	113	117	102	75	44	32	

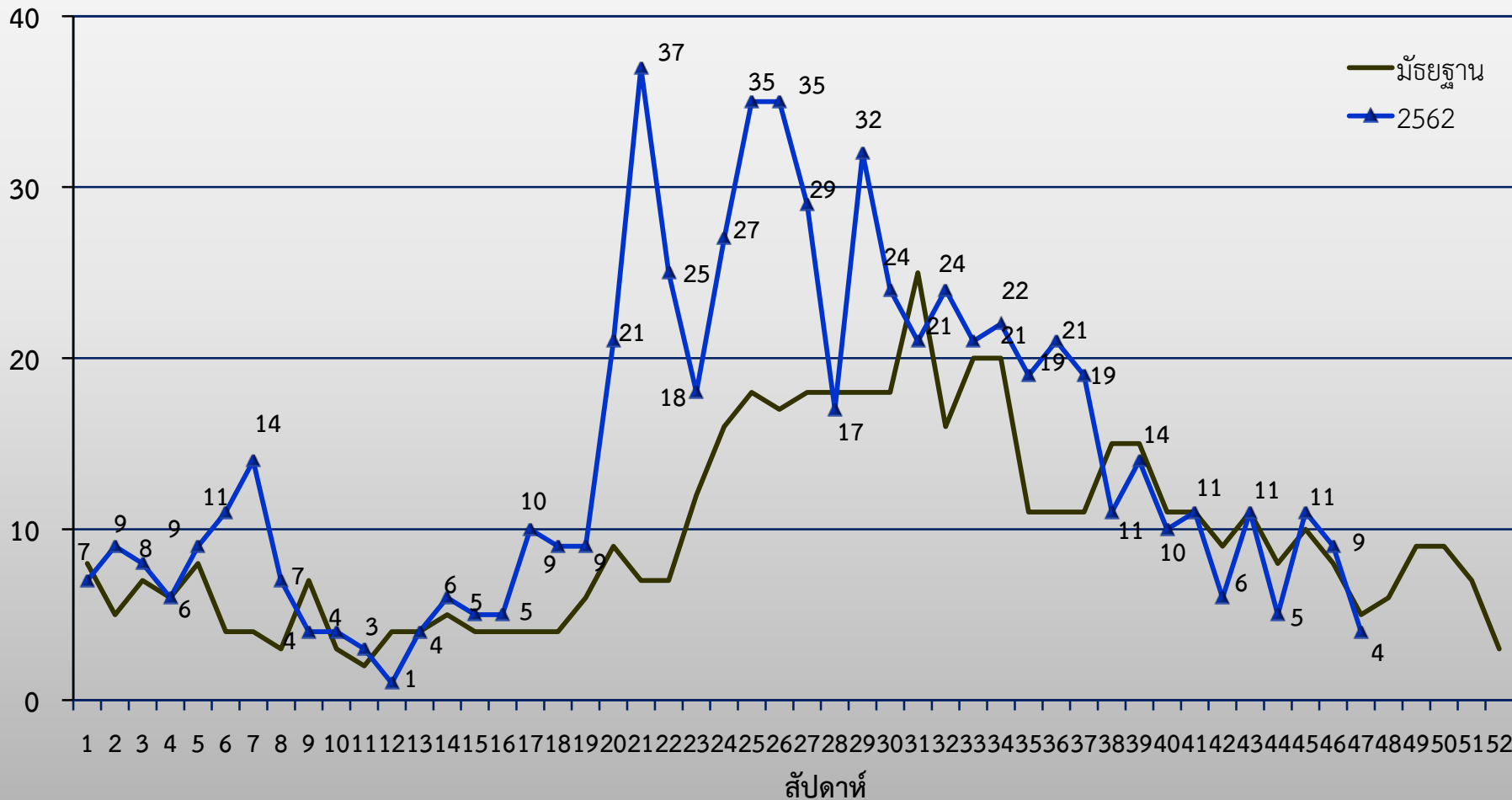
# อัตราป่วยด้วยโรคไข้เลือดออกจำแนกตามกลุ่มอายุ จังหวัดตรัง เปรียบเทียบปี 2560 – 2562 ( ณ วันที่ 4 ธันวาคม 2562 )

อัตราป่วยต่อแสนประชากร



จำนวนผู้ป่วยไข้เลือดออกตามสัปดาห์ที่เริ่มป่วย จังหวัดตรัง  
 เปรียบเทียบกับค่ามัธยฐานย้อนหลัง 5 ปี (2557 - 2561)  
 ตั้งแต่สัปดาห์ที่ 1 - 47 (วันที่ 1 มกราคม - 4 ธันวาคม 2562)

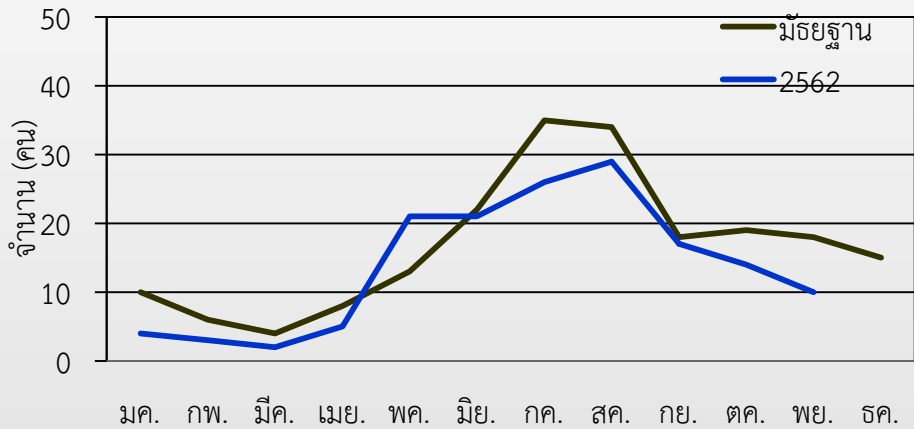
จำนวน (คน)



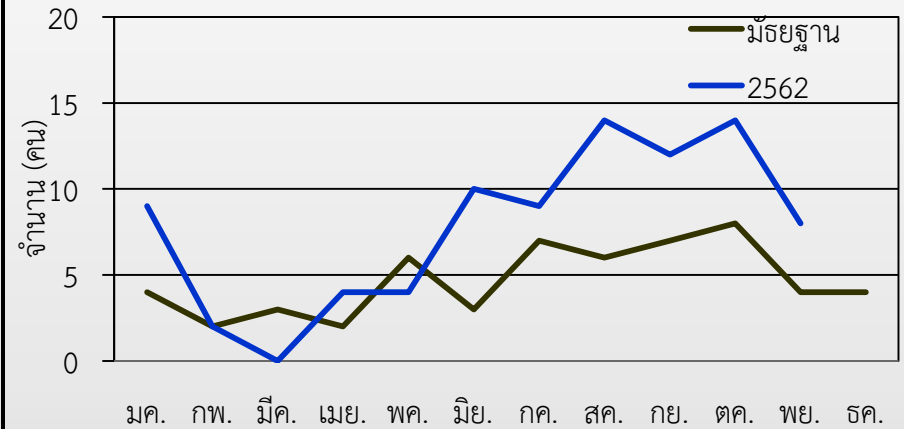


# จำนวนผู้ป่วยไข้เลือดออก แยกรายอำเภอ ปี 2562 เปรียบเทียบกับค่ามัธยฐานย้อนหลัง 5 ปี (2557 - 2561)

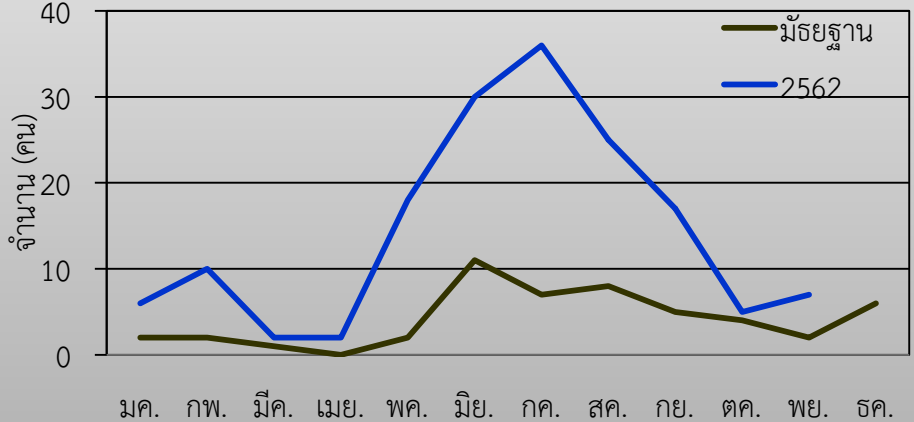
จำนวนผู้ป่วยรายเดือน เปรียบเทียบกับค่ามัธยฐาน อ.เมือง



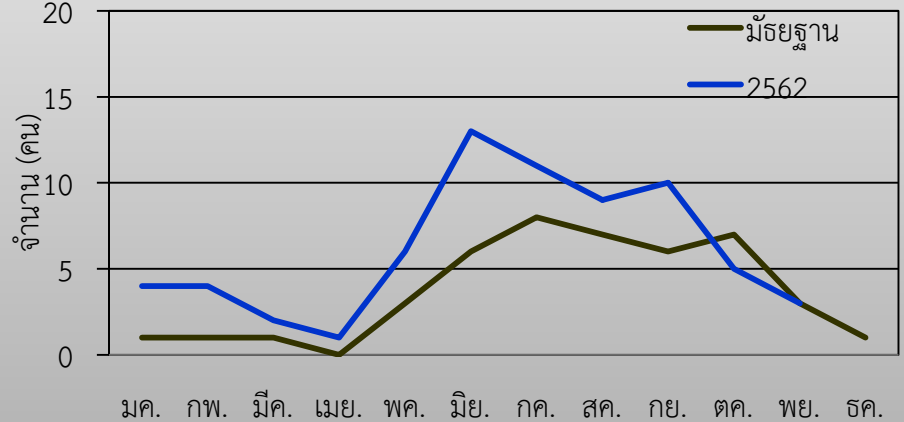
จำนวนผู้ป่วยรายเดือน เปรียบเทียบกับค่ามัธยฐาน อ.กันตัง



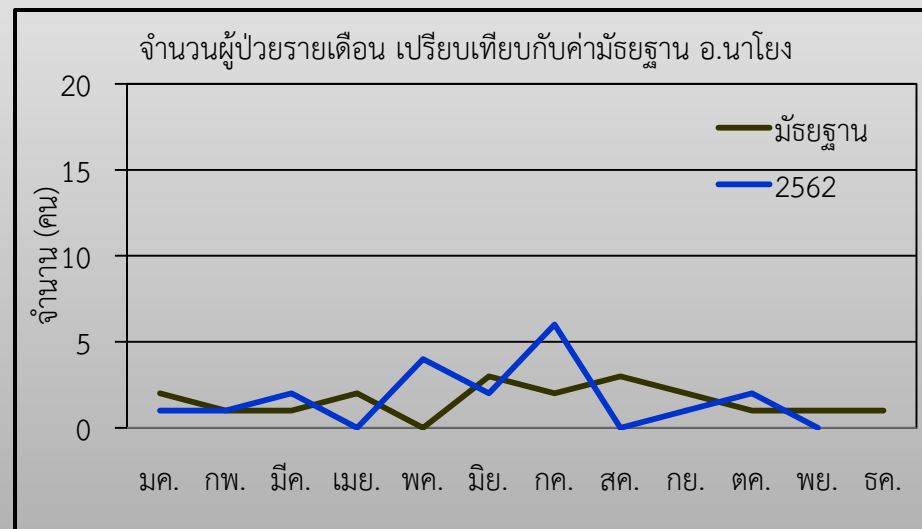
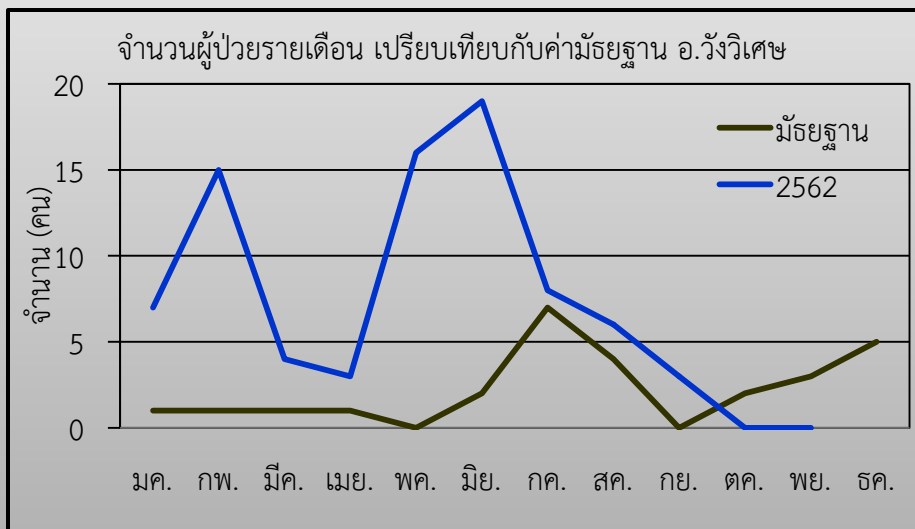
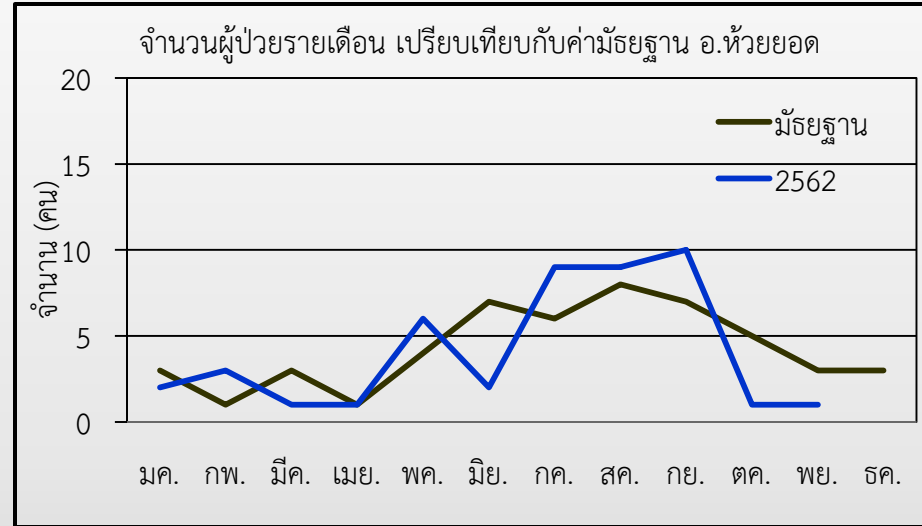
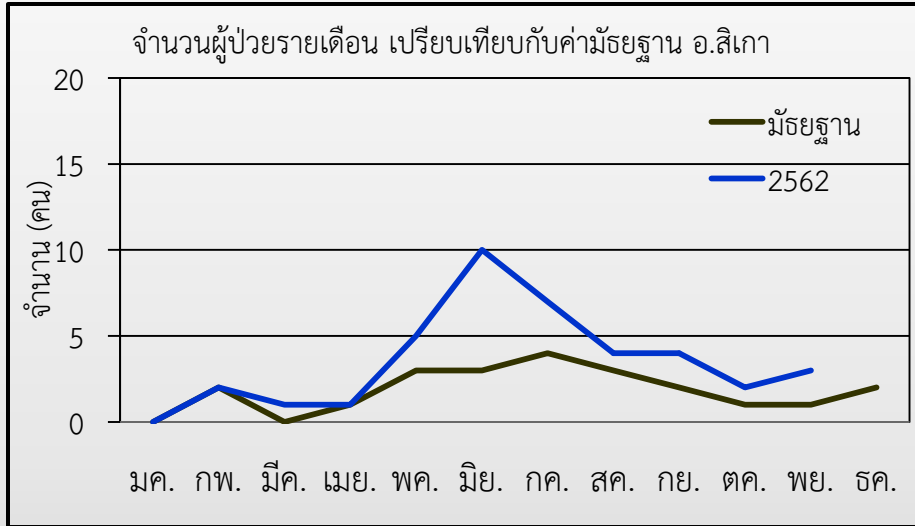
จำนวนผู้ป่วยรายเดือน เปรียบเทียบกับค่ามัธยฐาน อ.ย่านตาขาว



จำนวนผู้ป่วยรายเดือน เปรียบเทียบกับค่ามัธยฐาน อ.ปะเหลียน

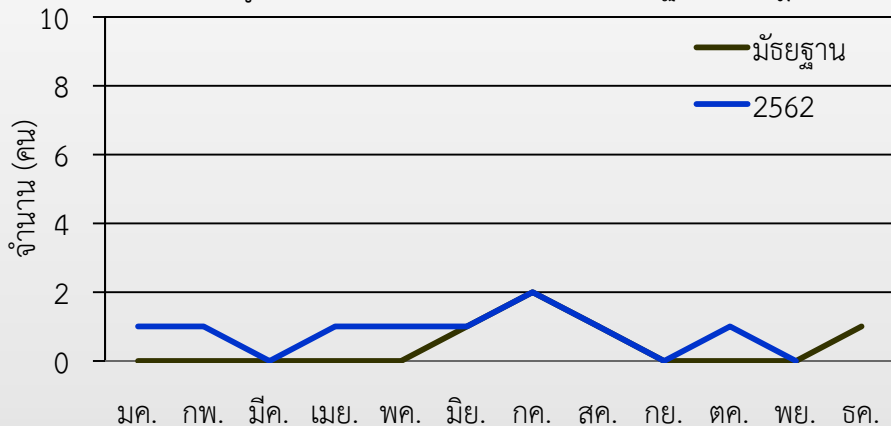


# จำนวนผู้ป่วยไข้เลือดออก แยกรายอำเภอ ปี 2562 เปรียบเทียบกับค่ามัธยฐานย้อนหลัง 5 ปี (2557 - 2561)

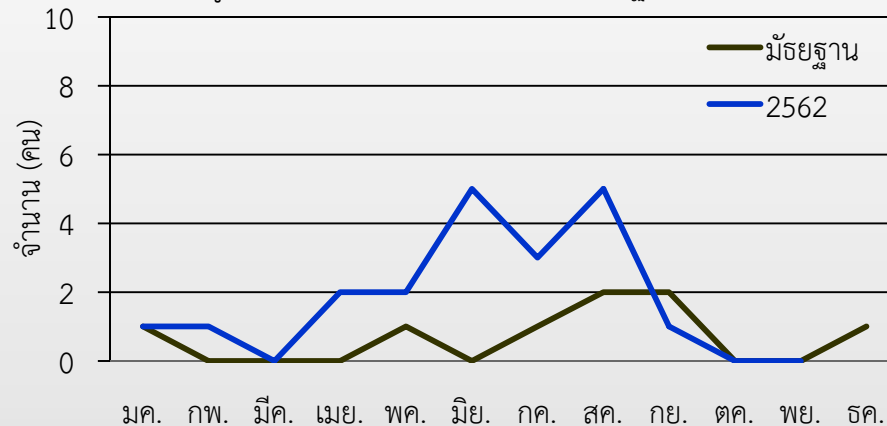


จำนวนผู้ป่วยไข้เลือดออก แยกรายอำเภอ ปี 2562  
 เปรียบเทียบกับค่ามัธยฐานย้อนหลัง 5 ปี (2557 - 2561)

จำนวนผู้ป่วยรายเดือน เปรียบเทียบกับค่ามัธยฐาน อ.รัชฎา



จำนวนผู้ป่วยรายเดือน เปรียบเทียบกับค่ามัธยฐาน อ.หาดสำราญ



การกระจายของผู้ป่วยไข้เลือดออก  
แยกรายตำบล จังหวัดตรัง

วันเริ่มป่วย 1-2 สัปดาห์ย้อนหลัง  
(วันที่ 17 - 30 พ.ย.62)

9 ตำบล

วันเริ่มป่วย 3-4 สัปดาห์ย้อนหลัง  
(วันที่ 3 - 16 พ.ย.62)

9 ตำบล

วันเริ่มป่วยเกิน 4 สัปดาห์

68 ตำบล

ไม่มีผู้ป่วย

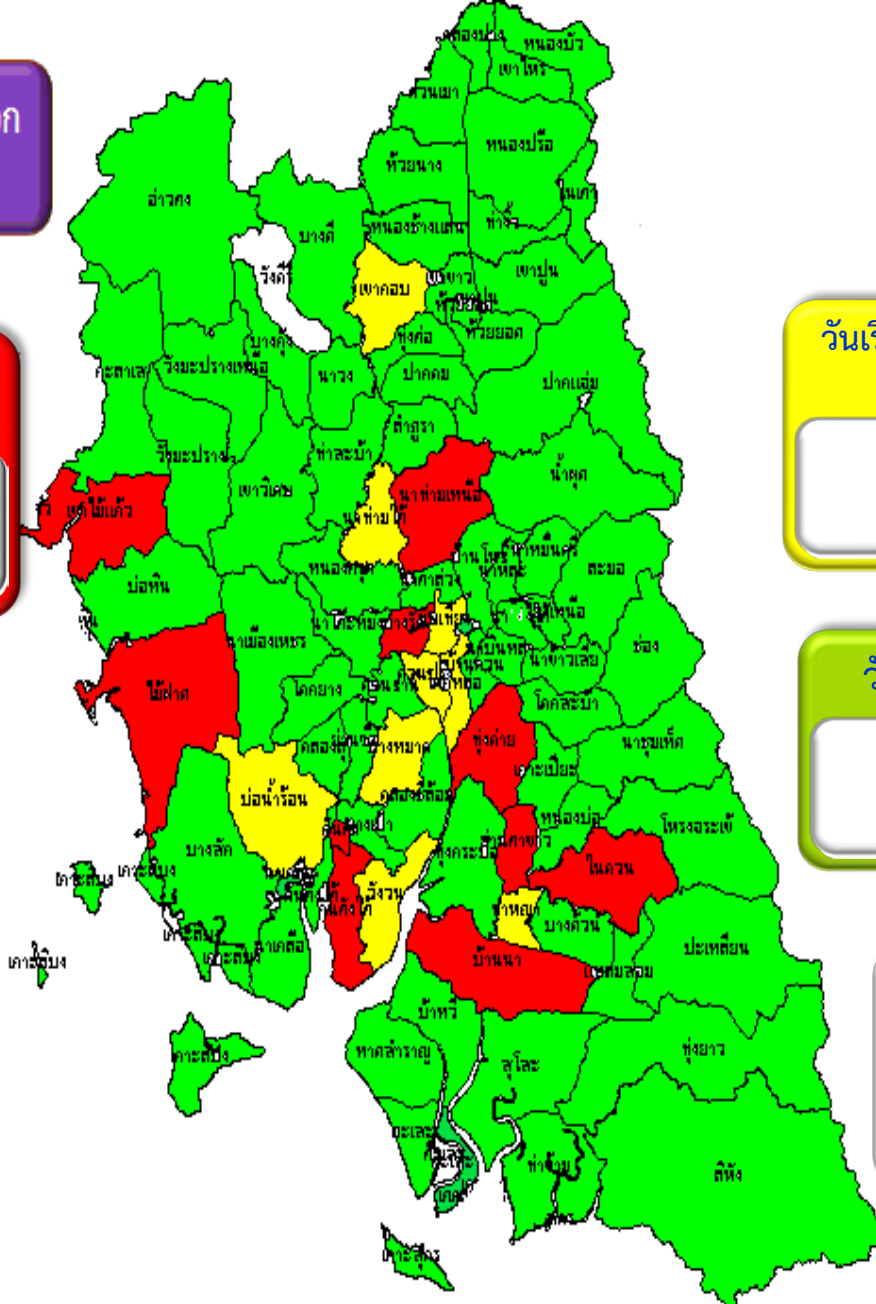
1 ตำบล

ตำบลที่มีวันเริ่มป่วยของผู้ป่วยวัน  
สุดท้ายในช่วง 1-2 สัปดาห์ย้อน  
หลัง

ตำบลที่มีวันเริ่มป่วยของผู้ป่วยวัน  
สุดท้ายในช่วง 3-4 สัปดาห์ย้อน  
หลัง

ตำบลที่มีวันเริ่มป่วยของผู้ป่วยวัน  
สุดท้ายเกิน 4 สัปดาห์

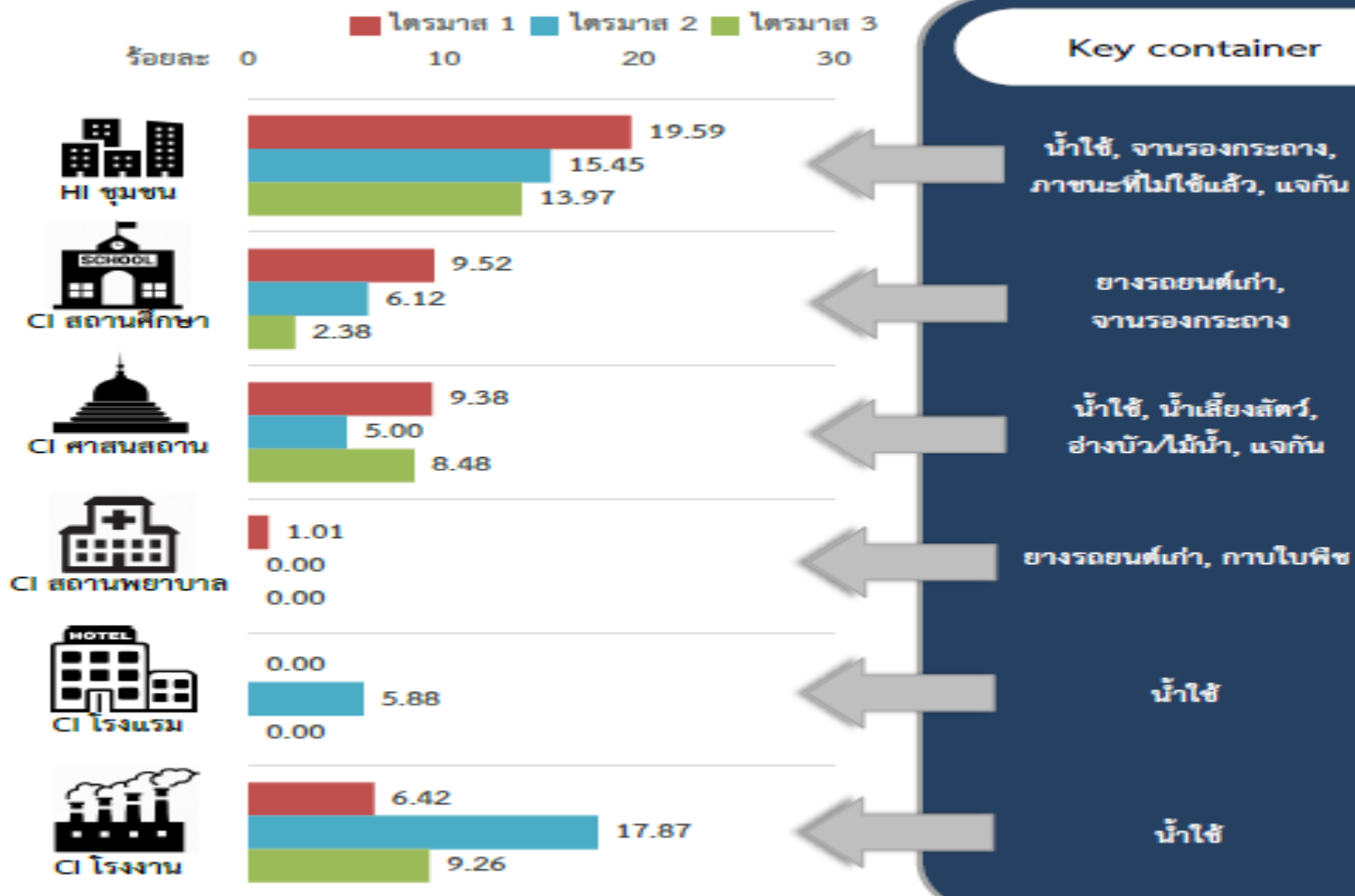
ตำบลที่ไม่มีผู้ป่วย



## ตำบลที่มีผู้ป่วยต่อเนื่องเกินกว่า 28 วัน

	ก.ย.	ต.ค.					พ.ย.			
สัปดาห์ที่	38	39	40	41	42	43	44	45	46	47
วันที่	22-28	29-5	6-12	13-19	20-26	27-2	3-9	10-16	17-23	24-30
อ.เมือง										
ทับเที่ยง	1	2		1		2	1	1		
โคกหล่อ			1			1		1		
อ.กันตัง										
วังวน				1		1		1		
กันตังใต้				2			1		1	
บ่อน้ำร้อน	1			1		1		1		

# ผลการสำรวจลูกน้ำยุงลาย จังหวัดตรัง ปี 2562



# ประเมินความเสี่ยง

- ภาพรวมสถานการณ์เดือนพฤศจิกายน ต่ำกว่าค่ามัธยฐาน
- ในบางตำบลของอำเภอเมืองและกันตัง มีผู้ป่วยต่อเนื่องเกิน 28 วัน ได้แก่ ตำบลทับเที่ยง ตำบลโคกหล่อ ตำบลวังวน ตำบลกันตังใต้ และตำบลบ่อนำร้อน ควรเร่งดำเนินการให้ค่าดัชนีลูกน้ำยุงลายเป็นศูนย์
- ตำบลที่พบผู้ป่วยในช่วง 1-2 สัปดาห์ย้อนหลัง แสดงถึงการมีเชื้อกระจายอยู่ในพื้นที่ หากมีค่าดัชนีลูกน้ำยุงลายสูง จะทำให้เกิดการระบาดได้
- โรงเรียนเปิดเทอม โรงพยาบาล ศาสนสถาน โรงแรม โรงงาน เป็นแหล่งรวมของประชาชน ถ้าสถานที่เหล่านี้ยังพบลูกน้ำ ประกอบกับคนมีเชื้อใช้เลือดออก จะส่งผลต่อการระบาดในวงกว้างได้
- ภาชนะเสี่ยงที่พบลูกน้ำยุงลาย ได้แก่ จานรองกระถางต้นไม้ ภาชนะที่ไม่ได้ใช้ ยางรถยนต์เก่า และภาชนะน้ำใช้ในและนอกบ้าน

# การดำเนินงานป้องกันควบคุมโรค ของหน่วยงานที่เกี่ยวข้อง

- **นายอำเภอ** สนับสนุนติดตาม การดำเนินมาตรการควบคุมโรคในพื้นที่ระบาด และพื้นที่เสี่ยง
- **กรมส่งเสริมปกครองส่วนท้องถิ่น** ขอความร่วมมือทุก อปท. สนับสนุนทรัพยากรในการควบคุมโรคให้เพียงพอ โดยใช้งบประมาณท้องถิ่นและกองทุนสุขภาพตำบล
- **กำนัน ผู้ใหญ่บ้าน อปท.** นำประชาชน อาสาปราบยุง ทำลายแหล่งเพาะพันธุ์ยุงในที่สาธารณะ ได้แก่ ศาสนสถาน โรงเรียน สถานที่ราชการ และทุกหลังคาเรือน



# การดำเนินงานป้องกันควบคุมโรค ของหน่วยงานที่เกี่ยวข้อง

- **ผู้บริหารทุกโรงเรียน สถานศึกษา** นำครูและนักเรียนทำลายแหล่งเพาะพันธุ์ยุง เก็บขยะที่เป็นแหล่งน้ำขังในโรงเรียนทุกสัปดาห์อย่างต่อเนื่อง
- **ครูอนามัย ผู้รับผิดชอบงานพยาบาล** เผื่อระวังอาการป่วยของครู นักเรียน นักศึกษา และเจ้าหน้าที่ หากสงสัยมีอาการไข้เกิน 2 วัน ให้รีบส่งไปโรงพยาบาล
- **กองอำนวยการรักษาความมั่นคงภายในจังหวัด** สนับสนุนกำลังคนในการควบคุมโรคในพื้นที่ระบาดภายใต้ระบบบัญชาการเหตุการณ์ของอำเภอและจังหวัด

# การดำเนินงานป้องกันควบคุมโรค ของหน่วยงานที่เกี่ยวข้อง

- **สำนักงานพระพุทธศาสนา**

- ประสานโรงพยาบาลในพื้นที่ เข้าทำลายแหล่งเพาะพันธุ์ยุงในวัด ตามโครงการ 1 วัด 1 โรงพยาบาล/รพ.สต
- จัดการสิ่งแวดล้อมภายในวัด ไม่ให้มีแหล่งน้ำขัง
- เผื่อระวังอาการป่วยของพระสงฆ์ นักบวช ผู้ที่มาปฏิบัติธรรม หากสงสัยมีอาการไข้เกิน 2 วัน ให้รีบส่งไป รพ.สต

- **วัฒนธรรมจังหวัด** จัดการสิ่งแวดล้อมในศาสนสถานต่างๆ ทั้งศาสนาคริสต์ ศาสนาอิสลาม ศาสนาซิกข์ ศาสนาฮินดู ไม่ให้มีแหล่งเพาะพันธุ์ยุงลาย

# การดำเนินงานป้องกันควบคุมโรค ของหน่วยงานที่เกี่ยวข้อง

- สำนักงานท่องเที่ยวจังหวัด
  - ประสานขอความร่วมมือสถานที่ท่องเที่ยว โรงแรม รีสอร์ท ไม่ให้เป็นแหล่งเพาะพันธุ์ยุงลาย
  - สื่อสาร ประชาสัมพันธ์ เจ้าหน้าที่และนักท่องเที่ยว หากมีอาการไข้เกิน 2 วัน ให้รีบไปโรงพยาบาล

*ขอขอบคุณค่ะ*