



ระเบียบกระทรวงสาธารณสุขว่าด้วยการช่วยเหลือในการรักษาพยาบาล  
(ฉบับที่ ๘) พ.ศ. ๒๕๖๒

สำนักงานสาธารณสุขจังหวัดตรัง

# ระเบียบกระทรวงสาธารณสุขว่าด้วยการช่วยเหลือในการรักษาพยาบาล (ฉบับที่ ๘) พ.ศ. ๒๕๖๒



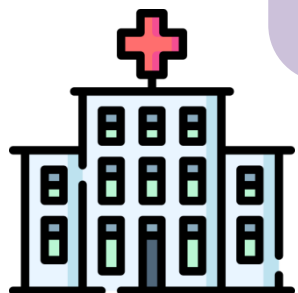
ประกาศในราชกิจจานุเบกษา เมื่อวันที่ ๗ มกราคม พ.ศ. ๒๕๖๓

และมีผลบังคับใช้ในวันถัดจากประกาศในราชกิจจานุเบกษา (**๘ มกราคม พ.ศ. ๒๕๖๓**) เป็นต้นไป [\(๑\)](#)

เพื่อให้สวัสดิการอาสาสมัครสาธารณสุขประจำหมู่บ้าน (อสม.) ทุกคนมีมาตรฐานเดียวกัน ดังนี้

๑. **อสม.ทุกคน**ได้รับการ **ยกเว้นค่าห้องพิเศษ และค่าอาหารพิเศษ** โดยให้เป็นสิทธิช่วยเหลือเฉพาะตัวของบุคคล ทั้งนี้ อสม.ที่มีสิทธิสวัสดิการรักษายาบาลจากส่วนราชการ ให้เรียกเก็บตามสิทธิก่อน ส่วนที่เกินให้ได้รับการยกเว้น

๒. **บุคคลในครอบครัว อสม.** ได้รับการช่วยเหลือ **ค่าห้องพิเศษ และค่าอาหารพิเศษ ร้อยละ ๕๐ ของอัตราที่กำหนดไว้** ทั้งนี้ บุคคลในครอบครัว อสม. ที่มีสิทธิสวัสดิการรักษายาบาลจากส่วนราชการให้เรียกเก็บตามสิทธิก่อน ส่วนที่เกินให้เรียกเก็บร้อยละ ๕๐



# แนวทางการขอรับสิทธิรับการช่วยเหลือค่าห้องพิเศษและอาหารพิเศษ

กรณี

การใช้สิทธิของ อสม.

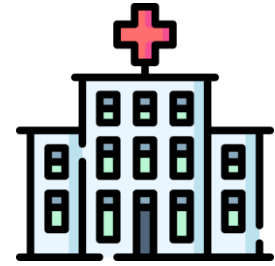
อดีต

อสม.

แสดงบัตรประจำตัว อสม.

+

หนังสือรับรองจากนายแพทย์สาธารณสุขจังหวัด



ณ หน่วยบริการสาธารณสุขสังกัด  
กระทรวงสาธารณสุขทุกแห่ง

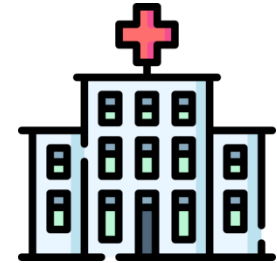


ปัจจุบัน

อสม.

แสดงบัตรประจำตัว อสม.

ขอใช้สิทธิฯ ร้อยละ ๑๐๐



ณ หน่วยบริการสาธารณสุขสังกัด  
กระทรวงสาธารณสุขทุกแห่ง

✗ ไม่ต้องใช้ หนังสือรับรองจากนายแพทย์สาธารณสุขจังหวัด

# แนวทางการขอรับสิทธิรับการช่วยเหลือค่าห้องพิเศษและอาหารพิเศษ

## กรณี

บุคคลในครอบครัว อสม.

ตามระเบียบระเบียบกระทรวงสาธารณสุขว่าด้วยการช่วยเหลือในการรักษาพยาบาล พ.ศ.๒๕๔๓

หมายถึง



ครอบครัว อสม.

๑

บุตรโดยชอบด้วยกฎหมายซึ่งยังไม่บรรลุนิติภาวะ หรือบรรลุนิติภาวะแล้วแต่เป็นเหมือนคนไร้ความสามารถหรือเสมือนไร้ความสามารถ ซึ่งอยู่ในความอุปการะเลี้ยงดูของบิดา มารดา ซึ่งเป็นผู้มีสิทธิได้รับการช่วยเหลือในการรักษาพยาบาล ทั้งนี้ ไม่รวมถึงบุตรบุญธรรม หรือบุตรซึ่งได้ยกให้เป็นบุตรบุญธรรมของบุคคลอื่นแล้ว

๒

คู่สมรส ของผู้มีสิทธิได้รับการช่วยเหลือในการรักษาพยาบาลตามระเบียบนี้

๓

บิดาหรือมารดา ของผู้มีสิทธิได้รับการช่วยเหลือในการรักษาพยาบาลตามระเบียบนี้



# แนวทางการขอรับสิทธิรับการช่วยเหลือค่าห้องพิเศษและอาหารพิเศษ

กรณี

บุคคลในครอบครัว อสม.

หลักฐาน ประกอบการขอรับสิทธิฯ



ครอบครัว อสม.

๑

สำเนาบัตรประจำตัว อสม.

๒

สำเนาบัตรประชาชน บุคคลในครอบครัว อสม. ที่เข้ารับบริการ

๓

เอกสารที่เกี่ยวข้อง กรณีบุคคลในครอบครัว ที่ขอใช้สิทธิ (สำเนาทะเบียนบ้านที่มีชื่อ อสม. เกี่ยวข้อง, สำเนาทะเบียนสมรส ฯลฯ)

# แนวทางการขอรับสิทธิรับการช่วยเหลือค่าห้องพิเศษและอาหารพิเศษ



กรณี

บุคคลในครอบครัว อสม.

ขอใช้สิทธิฯ ร้อยละ ๕๐

อสม.



๑

จัดทำคำขอหนังสือรับรองการมีสิทธิรับการช่วยเหลือฯ (๑)



๒

ยื่นต่อนายแพทย์สาธารณสุขจังหวัด  
หรือผู้ที่นายแพทย์สาธารณสุขมอบหมาย  
(มอบอำนาจให้ สสอ.)\*



๓

เจ้าหน้าที่ที่เกี่ยวข้องตรวจสอบสิทธิของ  
บุคคลในครอบครัว อสม. ตามกฎหมาย



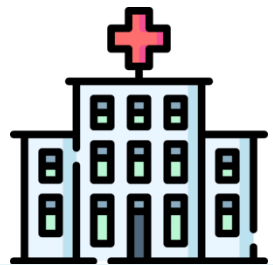
๔

ตรวจสอบพบว่ามีสิทธิตามระเบียบฯ



๕

ออกหนังสือรับรองการมีสิทธิรับ  
การช่วยเหลือฯ (๒)



๖

ยื่นขอรับสิทธิ

ณ หน่วยบริการสาธารณสุขสังกัด  
กระทรวงสาธารณสุขทุกแห่ง



ครอบครัว อสม.



# ขอบคุณค่ะ/ครับ

