

# ระบบวิทยุคมนาคม

## 1.วัตถุประสงค์หลัก :

- \_\_\_\_\_

## 2.ระบบการทำงาน

- ทำงานระบบทวนสัญญาณ (Repeater)
- 2 ระบบ VHF/FM 150 – 156 Mhz
- รองรับระบบ Analog และ Digital ( TDMA หรือ FDMA)
- กำลังส่ง ไม่น้อยกว่า 45 วัตต์

# ระบบวิทยุคมนาคม

3. รพ.๓๗ .....

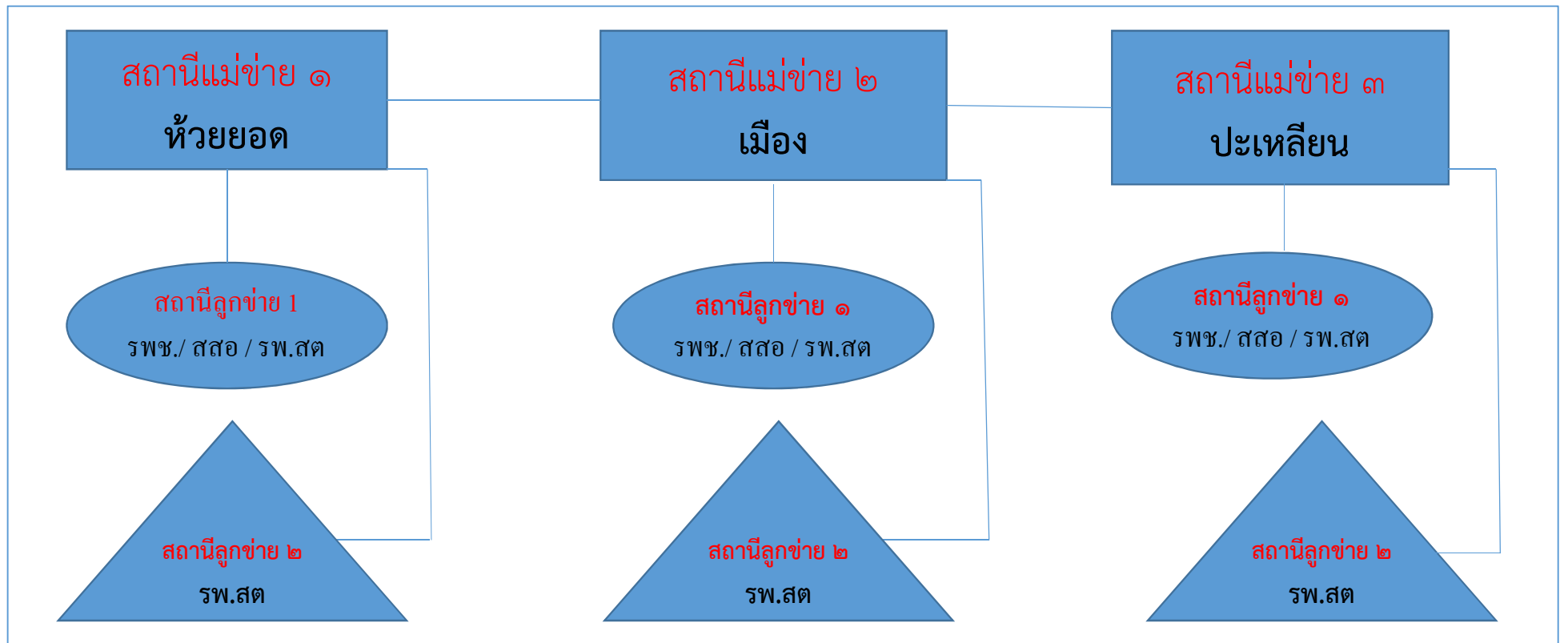
- สถานีแม่ข่าย 3 โชน
  - ห้วยยอด
  - เมือง
  - ปะเหลียน
- สถานีลูกข่าย 10 อำเภอ
  - รพช. 7 แห่ง
  - สสอ. 10 แห่ง
  - รพ.สต ..... แห่ง

# ระบบวิทยุคมนาคม

## 4.การวางระบบวิทยุคมนาคม :



# ระบบเครือข่ายวิทยุคมนาคม



# รายการครุภัณฑ์วิทยุคมนาคม

๑.สถานีแม่ข่าย (รพ.ห้วยยอด / รพ.ตรัง / รพ.ปะเหลียน) ๑ ชุด ประกอบด้วย					
ลำดับ	รายการ	ราคา (หน่วย)	จำนวน (เครื่อง)	รวม (บาท)	หมายเหตุ
๑	วิทยุคมนาคมควบคุมข่าย + อุปกรณ์ + สำรองไฟ	๓๐๐,๐๐๐	๑	๓๐๐,๐๐๐	แม่ข่าย
๒	วิทยุคมนาคมเคลื่อนที่ + อุปกรณ์	๒๕,๐๐๐	๑	๒๕,๐๐๐	รถยนต์
๓	วิทยุคมนาคมมือถือ + อุปกรณ์	๑๒,๐๐๐	๒*	๒๔,๐๐๐	แม่ข่าย
๔	Notbook + อุปกรณ์	๒๕,๕๐๐	๑	๒๕,๕๐๐	ศูนย์EOC
รวม ๔ รายการ				๓๗๔,๕๐๐	

## รายการครุภัณฑ์วิทยุคมนาคม

๒.สถานีลูกข่าย ๑ (สสอ. / รพช. / รพ.สต) ๑ ชุด ประกอบด้วย					
ลำดับ	รายการ	ราคา (หน่วย)	จำนวน (เครื่อง)	รวม (บาท)	หมายเหตุ
๑	วิทยุคมนาคมประจำที่ + อุปกรณ์ + สำรองไฟ	๓๕,๐๐๐	๑	๓๕,๐๐๐	ศูนย์EOC
๒	วิทยุคมนาคมมือถือ + อุปกรณ์	๑๒,๐๐๐	๒*	๒๔,๐๐๐	สสอ./รพช.
๓	Notbook + อุปกรณ์	๒๕,๕๐๐	๑	๒๕,๕๐๐	ศูนย์EOC
รวม ๓ รายการ				๘๔,๐๐๐	

## รายการครุภัณฑ์วิทยุคมนาคม

๓.สถานีลูกข่าย ๒ (รพ.สต) ๑ ชุด ประกอบด้วย					
ลำดับ	รายการ	ราคา (หน่วย)	จำนวน (เครื่อง)	รวม (บาท)	หมายเหตุ
๑	วิทยุคมนาคมมือถือ + อุปกรณ์	๑๒,๐๐๐	๑*	๑๒,๐๐๐	รพ.สต
รวม ๑ รายการ				๑๒,๐๐๐	

สสจ.ตรง/กองวิศวกรรมฯ

สสจ.ตรง/กองวิศวกรรมฯ

ขั้นที่	กิจกรรม	ระยะเวลา	ผู้รับผิดชอบ
๑	วางแผนระบบวิทยุคมนาคมที่เหมาะสม	ก.ย ๖๒	สสจ.ตรง/กองวิศวกรรมฯ
๒	กำหนดคุณลักษณะเครื่องวิทยุคมนาคม	ก.ย ๖๒	สสจ.ตรง/กองวิศวกรรมฯ
๓	ขอขยายเครือข่าย และขออนุมัติจัดซื้อจ้าง กสทช	ต.ค - พ.ย ๖๒	สสจ.ตรง
๔	จัดซื้อจัดจ้างตามระเบียบฯ	ธ.ค ๖๒ - ม.ค ๖๓	สสจ.ตรง/เครือข่าย
๕	ติดตั้ง ทดสอบ ส่งมอบงาน	ก.พ - มี.ค ๖๓	ผู้รับจ้าง
๖	อบรมให้ความรู้ และแนะนำการใช้งาน	ก.พ - มี.ค ๖๓	ผู้รับจ้าง
๗	เบิก - จ่ายเงิน	เม.ย - พ.ค ๖๓	เครือข่าย
๘	มอบหมายผู้รับผิดชอบดูแลระบบวิทยุสื่อสาร	เม.ย - พ.ค ๖๓	สสจ./เครือข่าย